

Flute

## НАШЁПТЫВАЯ

медленный фокстрот

Дж. Шонбергер

$\text{♩} = 200$

*f*

1 2 2

*mf*

4

2

*f*

1. 2.

Clarinet in B $\flat$  1

## НАШЁПТЫВАЯ

медленный фокстрот

Дж. Шонбергер

$\text{♩} = 200$

*f*

1 2 2

*mf*

4

2

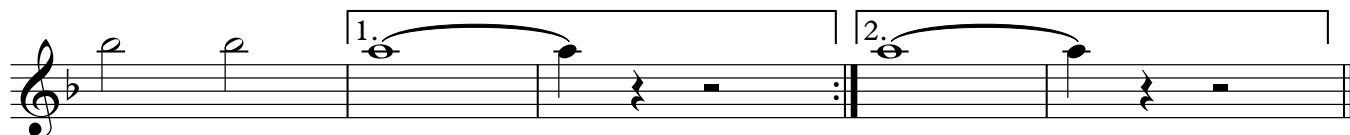
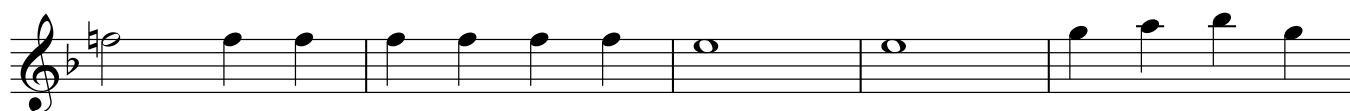
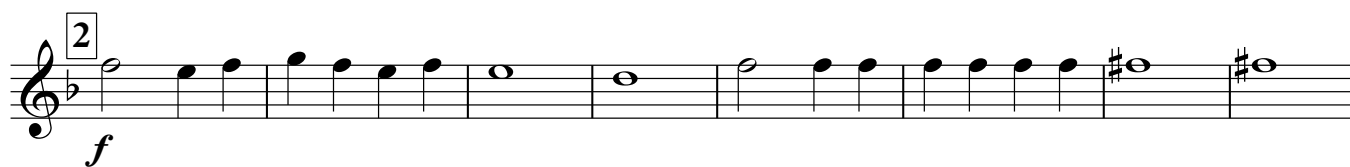
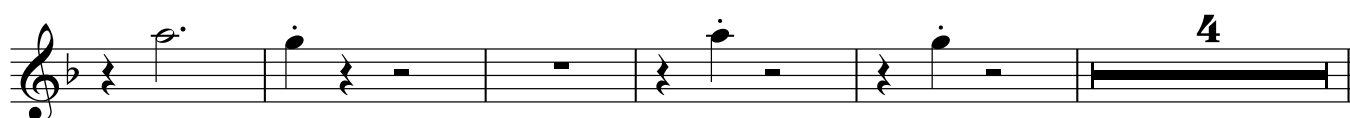
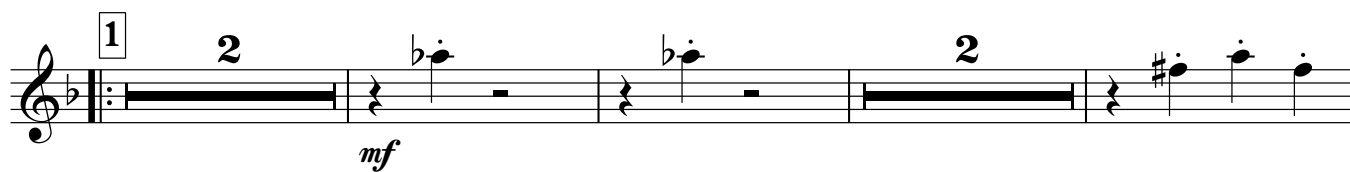
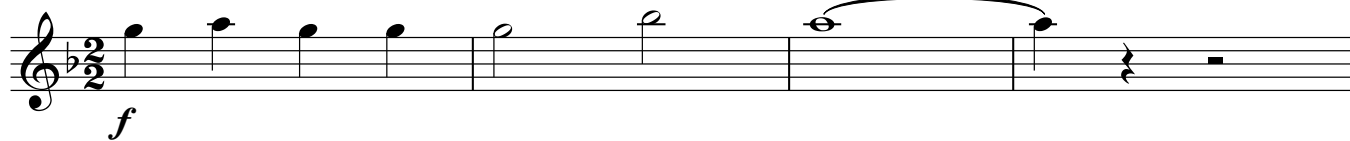
*f*

1. 2.

Clarinet in B $\flat$  2**НАШЁПТЫВАЯ**

медленный фокстрот

Дж. Шонбергер

 $\text{♩} = 200$ 

Alto Saxophone 1

**НАШЁПТЫВАЯ***медленный фокстрот**Дж. Шонбергер*

$\text{♩} = 200$

*f*

**1**

*mf*

**2**

*f*

**1.**

**2.**

Alto Saxophone 2

**НАШЁПТЫВАЯ***медленный фокстрот**Дж. Шонбергер*

♩ = 200

*f*

1

*mf*

2

*f*

1.

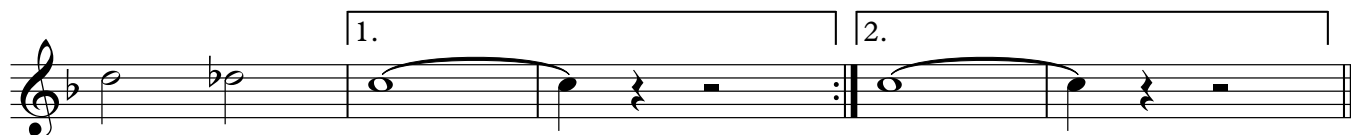
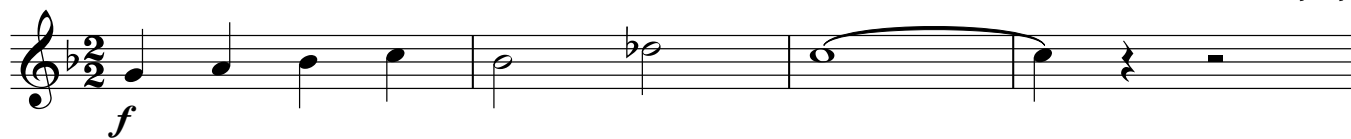
2.

Trumpet in B $\flat$ 

## НАШЁПТЫВАЯ

медленный фокстрот

Дж. Шонбергер

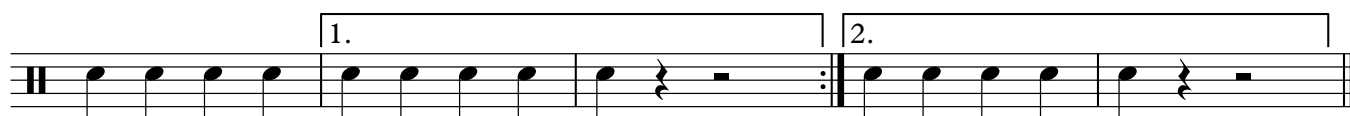
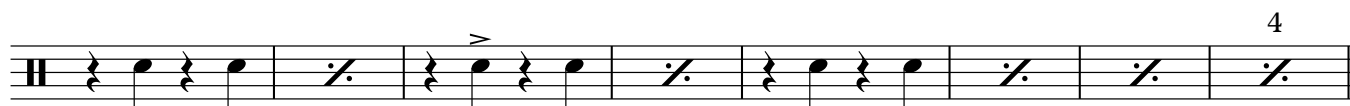
 $\text{♩} = 200$ 

Percussion

## НАШЁПТЫВАЯ

*медленный фокстрот**Дж. Шонбергер*

♩ = 200



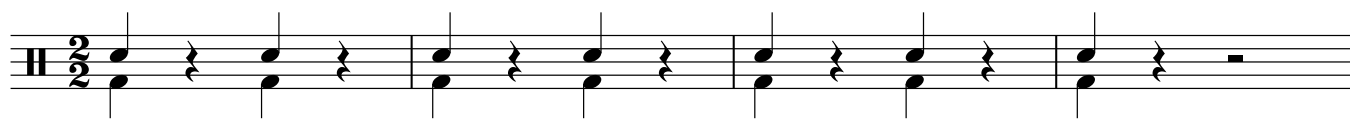
## Marching Bass Drum

## НАШЁПТЫВАЯ

медленный фокстрот

Дж. Шонбергер

♩ = 200

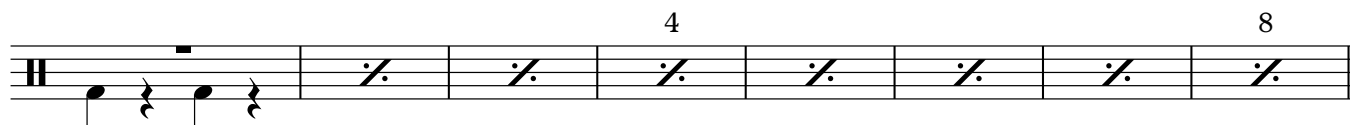
*f*

1

*mf*

4

8



4

8

2

*f*

4

8



4

1.

2.

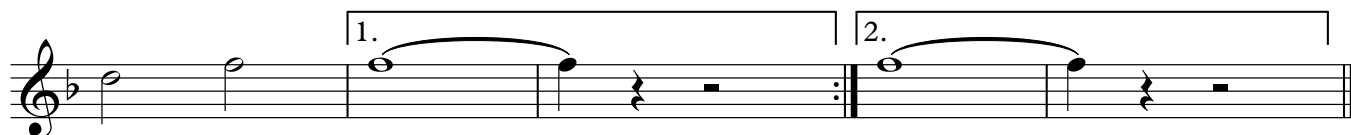
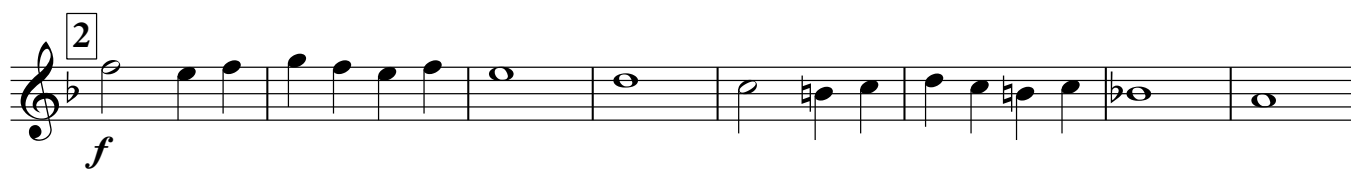
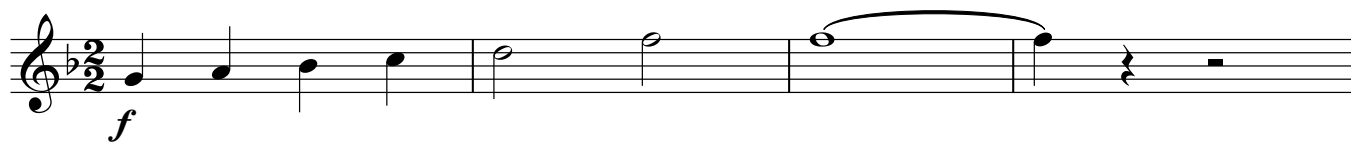


Cornet in B $\flat$  1

## НАШЁПТЫВАЯ

медленный фокстрот

Дж. Шонбергер

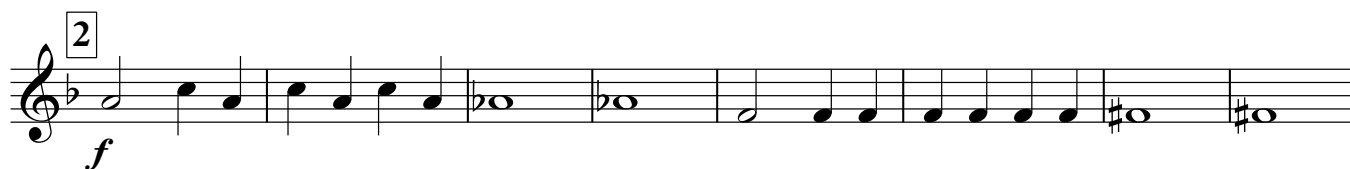
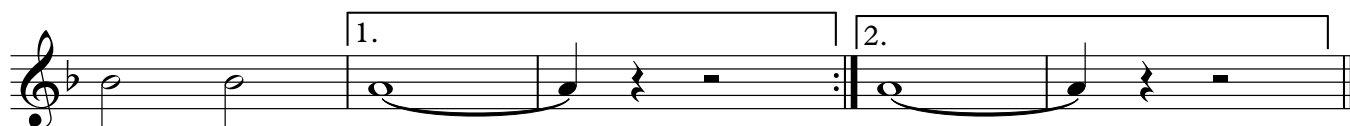
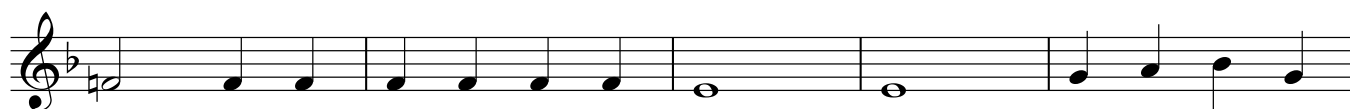
 $\text{♩} = 200$ 

Cornet in B $\flat$  2

## НАШЁПТЫВАЯ

медленный фокстрот

Дж. Шонбергер

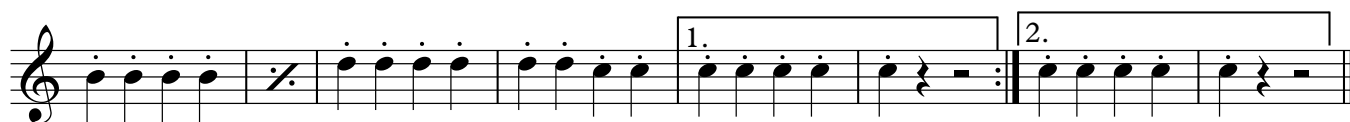
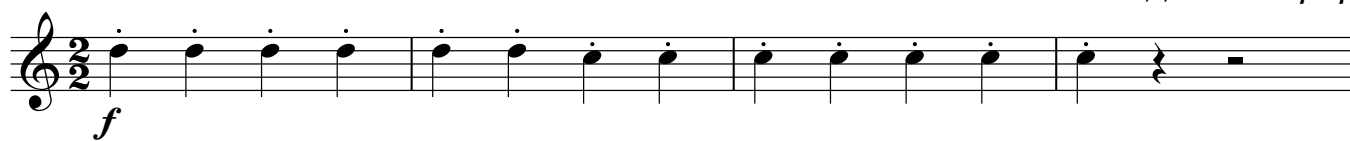
 $\text{♩} = 200$ *f**mf**f*

Horn in E $\flat$  1

## НАШЁПТЫВАЯ

*медленный фокстрот**Дж. Шонбергер*

♩ = 200

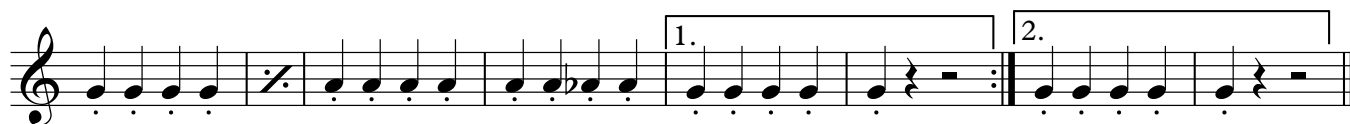
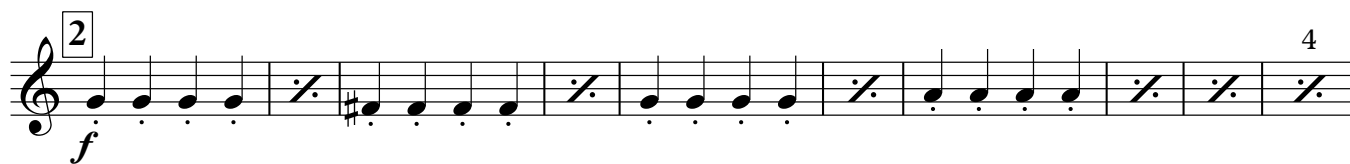
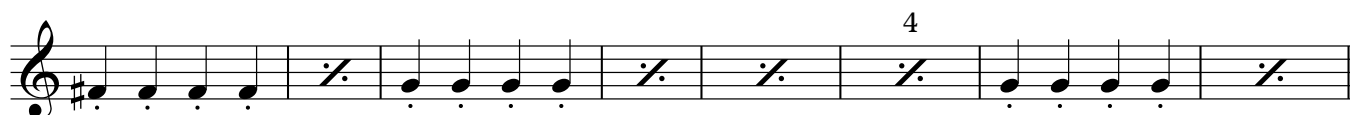
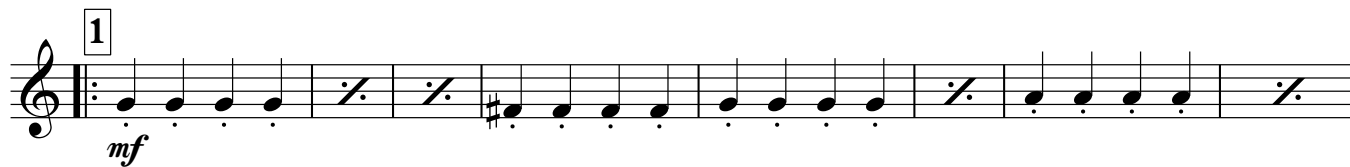
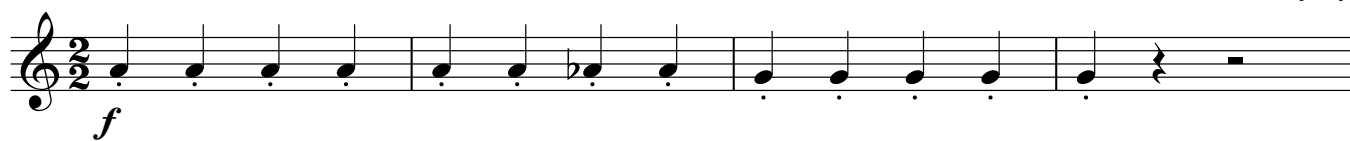


Horn in E $\flat$  2

## НАШЁПТЫВАЯ

медленный фокстрот

Дж. Шонбергер

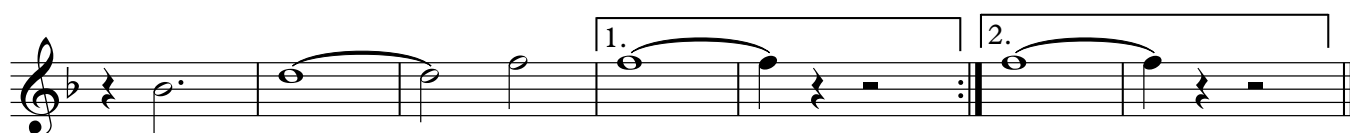
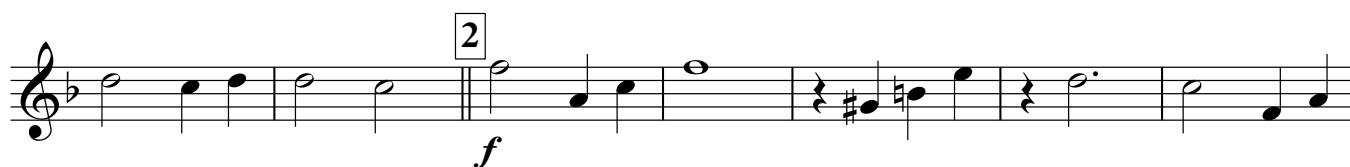
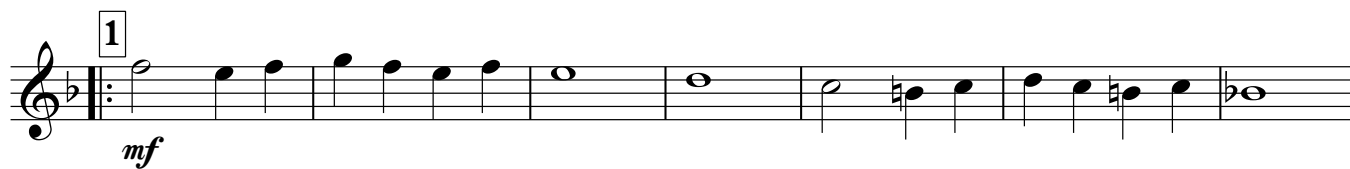
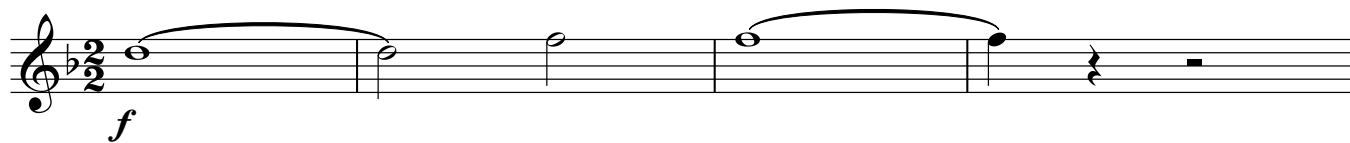
 $\text{♩} = 200$ 

Euphonium 1

# НАШЁПТЫВАЯ

*медленный фокстрот**Дж. Шонбергер*

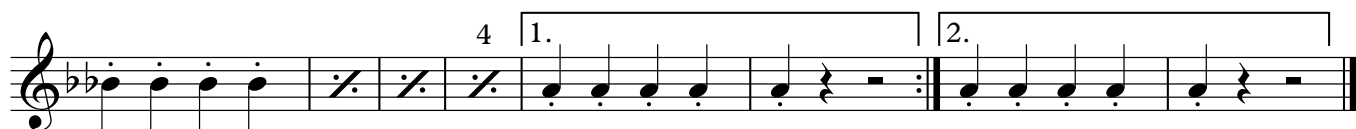
♩ = 200



Euphonium 2

**НАШЁПТЫВАЯ***медленный фокстрот**Дж. Шонбергер*

♩ = 200



Baritone

# НАШЁПТЫВАЯ

медленный фокстрот

Дж. Шонбергер

♩ = 200

*f*

1 баритон  
*mf*

2  
*f*

1. Bass 2.

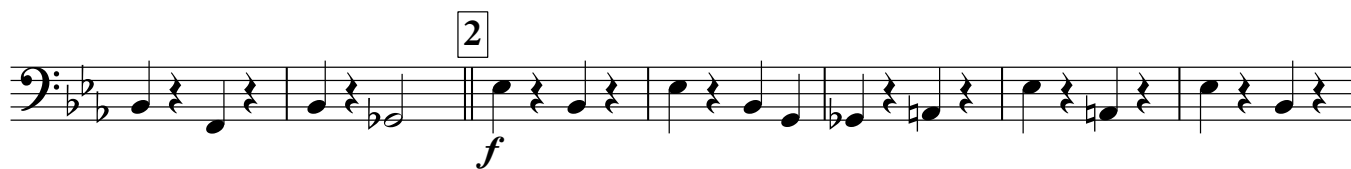
Bass in C 1

## НАШЁПТЫВАЯ

медленный фокстрот

Дж. Шонбергер

♩ = 200





Bass in C 2

# НАШЁПТЫВАЯ

*медленный фокстрот*

*Дж. Шонбергер*

♩ = 200

