

Флейта

## НЕФТЯНИК

Р.Воротников

♩=120 *tr* по следам духового оркестра

*f* *mf*

9 *mf* усиливая

17 *f* *tr* 1. 2. coda *p*

25 1. 2.

32 *mf* *tr* *tr*

42

## Кларнет 1

## НЕФТЯНИК

Р.Воротников

$\text{♩} = 120$  *tr* по следам духового оркестра *f* *mf*

8 *mf* усиливая

15 *f* *mf* coda

23 *p* 1.

30 2. *mf* *tr*

39 *tr*

44 *f*

Ред. Р.Воротников

## Кларнет 2

## НЕФТЯНИК

Р.Воротников

по следам духового оркестра

♩=120

1. *f* *mf*

9 *усиливая*

17 *f* *coda* *p*

24 1.

31 2. *mf*

41

Бас1-2

## НЕФТЯНИК

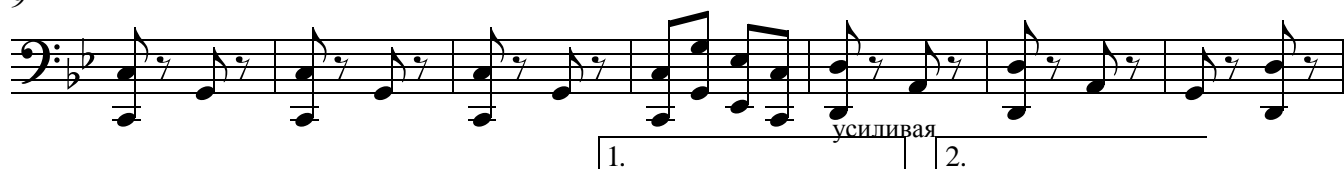
Р.Воротников

по следам духового оркестра

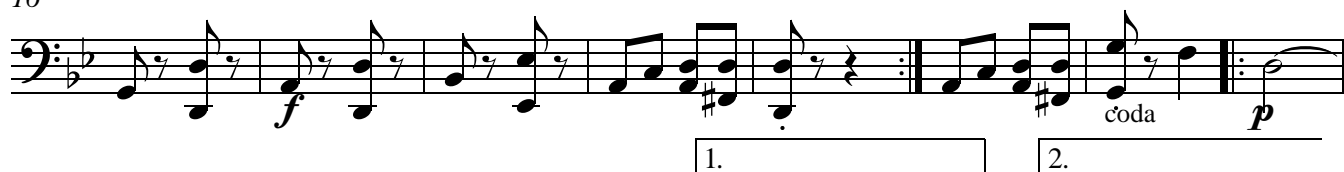
♩=120



9



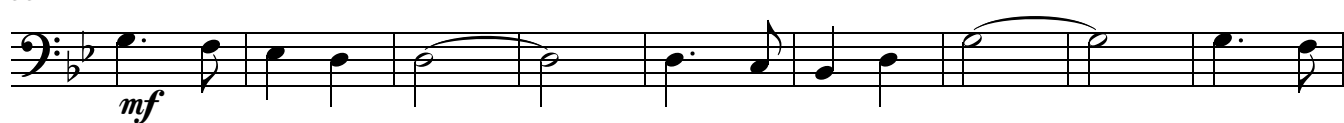
16



24



33



42



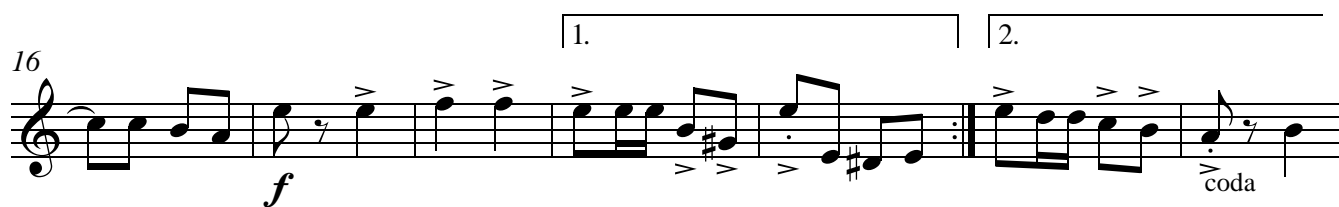
## Корнет 1

## НЕФТЯНИК

Р.Воротников

по следам духового оркестра

♩=120



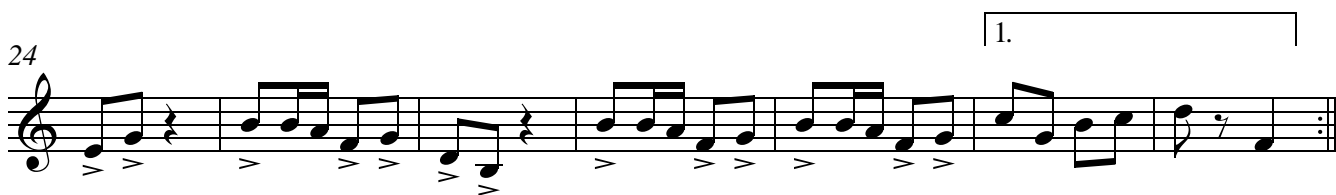
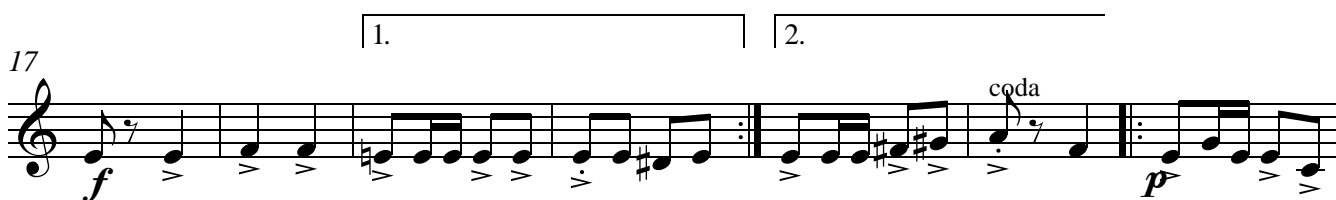
## Корнет 2

## НЕФТЯНИК

Р.Воротников

по следам духового оркестра

♩=120



Ред. Р.Воротников

Альт 1-2

## НЕФТЯНИК

Р.Воротников

♩=120

по следам духового оркестра

1. *f* *mf*

9

*mf* *f*  
усиливая

16

1. 2. *f* *p* coda

24

1.

31

2. *mf*

38

43

Ред. Р.Воротников

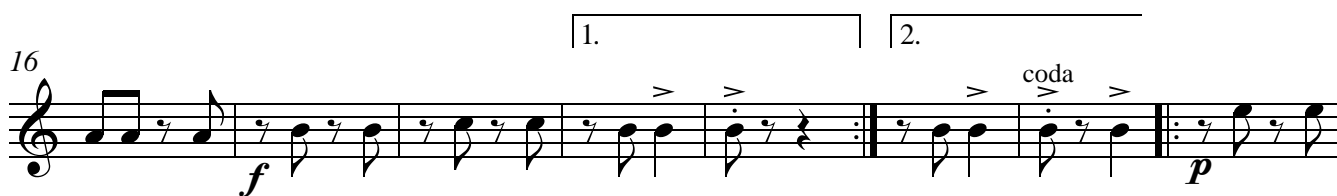
Тенор 2

## НЕФТЯНИК

Р.Воротников

по следам духового оркестра

♩=120



Ред. Р.Воротников



Баритон

## НЕФТЯНИК

Р.Воротников

♩=120

по следам духового оркестра

*f* *mf*

10 *f* усиливая

19 1. 2. *p* coda

28 1. 2. *mf*

37

44 *mf* §