

Альт Мир I

ТЕМНОВИШНЕВАЯ ШАЛЬ

Старинный романс

Умеренно

Музыкальный фрагмент, состоящий из восьми нотных систем. Каждая система содержит ноты для альт-инструмента. В начале первой системы обозначено *f*. Вторая система начинается с *mf*. Третья система имеет номер **2** в квадратике. Четвертая система разделена на две части: первая часть помечена «Для окончания» и вторая — «Для продолжения», с номером **3** в квадратике. Пятая система имеет номер **4** в квадратике. Шестая система имеет номер **5** в квадратике и помечена *p*. Седьмая система имеет номер **6** в квадратике. Восьмая система заканчивается символом *ff*.

Альт Мир II

ТЕМНОВИШНЕВАЯ ШАЛЬ

Старинный романс

Умеренно

Музыкальная партитура для альт-кларнета, состоящая из восьми нотных систем. Темп: Умеренно. Динамика: *f*. Первая система начинается с динамикой *f*. Вторая система имеет первую закрывающую скобку (1) и динамикой *mf*. Третья система имеет вторую закрывающую скобку (2) и пометку «Для окончания». Четвертая система имеет третью закрывающую скобку (3) и пометку «Для продолжения», за которой следует динамикой *f*. Пятая система имеет четвертую закрывающую скобку (4). Шестая система имеет пятую закрывающую скобку (5) и динамикой *p*. Седьмая система имеет шестую закрывающую скобку (6). Восьмая система заканчивается двойной чертой и символом повторения (⌘).

Баритон Си♭

ТЕМНОВИШНЕВАЯ ШАЛЬ

Старинный романс

Умеренно

Музыкальный фрагмент, состоящий из 11 стaves нотной записи. Ключевые элементы:

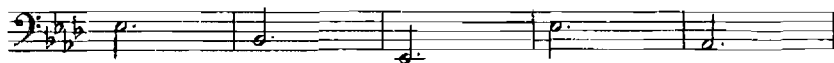
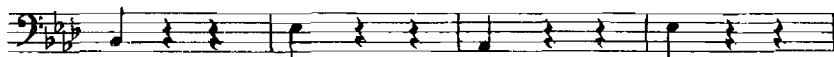
- Начало:** Динамика *f* (форте).
- Став 2:** Знак секстона и номер **1** в первом окончании, номер **2** во втором окончании.
- Став 3:** Динамика *mf* (мезо-форте) и номер **2** в окончании.
- Став 4:** Динамика *mf* и текст «Для окончания» над первой частью, «Для продолжения» над второй частью.
- Став 5:** Динамика *f* и номер **3** в окончании.
- Став 6:** Номер **4** в окончании.
- Став 7:** Номер **5** в окончании.
- Став 8:** Динамика *mf* и номер **6** в окончании.
- Став 9:** Знак секстона в конце.

Бас 1

ТЕМНОВИШНЕВАЯ ШАЛЬ

Старинный романс

Умеренно



Бас II

ТЕМНОВИШНЕВАЯ ШАЛЬ

Старинный романс

Умеренно

Музыкальный фрагмент, состоящий из десяти нотных систем для басового голоса. Каждая система содержит ноты, паузы и другие музыкальные знаки. В начале первой системы стоит динамический знак *f*. Во второй системе встречается динамический знак *mf* и маркер **1**. В третьей системе — маркер **2**. Четвертая система содержит маркер **3**. Пятая система имеет динамический знак *p* и маркер **4**. Шестая система имеет маркер **5**. Седьмая система имеет маркер **6**. Восьмая система имеет динамический знак *p*. Девятая система имеет динамический знак *f*. Десятая система имеет динамический знак *f* и маркер **6**. В конце десяти системы находится знак \ast .

Для окончания Для продолжения

Валторна Фа I

ТЕМНОВИШНЕВАЯ ШАЛЬ

Старинный романс

Умеренно

Музыкальный фрагмент, состоящий из десяти нотных систем. Каждая система содержит одну или две нотные строки. В начале первой системы указано *f*. В начале второй системы — **1**. В начале третьей системы — **2**. В начале четвертой системы — *f*. В начале пятой системы — **3**. В начале шестой системы — **4**. В начале седьмой системы — **5** *con sord.*. В начале восьмой системы — **3** **6** *senza sord.*. В начале девятой системы — *f*. В конце десятой системы — trill .

Валторна Фа II

ТЕМНОВИШНЕВАЯ ШАЛЬ

Старинный романс

Умеренно

Musical score for Horn in F II, Partita.Ru. The score consists of ten staves of music in 3/4 time, key of F major. It includes dynamic markings (*f*, *mf*, *p*), performance instructions (*con sord.*, *senza sord.*), and numbered measures (1-6).

The score begins with the tempo marking "Умеренно" (Moderato). The first staff starts with a dynamic marking of *f*. The second staff contains measure 1, marked with a double bar line and a circled "1", and a dynamic marking of *mf*. The third staff contains measure 2, marked with a circled "2". The fourth staff contains the instruction "Для окончания" (For the end) and ends with a double bar line. The fifth staff contains the instruction "Для продолжения" (For continuation) and measure 3, marked with a circled "3", and a dynamic marking of *f*. The sixth staff contains measure 4, marked with a circled "4". The seventh staff contains measure 5, marked with a circled "5", and a dynamic marking of *p*. The eighth staff contains measure 6, marked with a circled "6", and a dynamic marking of *con sord.*. The ninth staff contains the instruction *senza sord.* and ends with a double bar line. The tenth staff continues the melody with a circled "2" and a double bar line.

Кларнет Сиб I

ТЕМНОВИШНЕВАЯ ШАЛЬ

Старинный романс

Умеренно

Музыкальный фрагмент для Кларнета Сиб I, посвященный романсу «Темновишневая шаль».

Темп: Умеренно.

Динамика: *f* (форте).

Структура фрагмента:

- 1-я строка: Начало мелодии.
- 2-я строка: Первая дуга (1), номер 6.
- 3-я строка: Вторая дуга (2), номер 5. Включает указание «Для окончания» и «Для продолжения».
- 4-я строка: Третья дуга (3), динамикой *f*.
- 5-я строка: Четвертая дуга (4).
- 6-я строка: Пятая дуга (5).
- 7-я строка: Шестая дуга (6).
- 8-я строка: Седьмая дуга (6).
- 9-я строка: Восьмая дуга (6).
- 10-я строка: Девятая дуга (6).
- 11-я строка: Завершение фрагмента.

Кларнет Си \flat II

ТЕМНОВИШНЕВАЯ ШАЛЬ

Старинный романс

Умеренно

f

1 7

2 5 *mf* *Для окончания* **2**

Для продолжения **3** *f*

4

5 *p*

6

‰

Кларнет Си^б III

ТЕМНОВИШНЕВАЯ ШАЛЬ

Старинный романс

Умеренно

Музыкальный текст для Кларнета Си^б III, посвященный романсу «Темновিশневая шаль».

Темп: Умеренно.

Динамика: *f*, *mf*, *p*.

Маркировки: **1**, **2**, **3**, **4**, **5**, **6**, **7**, **5**, **1**.

Текстовые указания: Для окончания, Для продолжения.

Символы: $\%$, $\%$.

Корнет Сиб I

ТЕМНОВИШНЕВАЯ ШАЛЬ

Старинный романс

Умеренно

Музыкальный фрагмент, состоящий из восьми нотных строк. Ключевая подпись: Умеренно. Динамика: *f*, *mf*. Повторяющиеся знаки: § . Цифры в квадратных скобках: 1, 2, 3, 4, 5, 6, 7, 8. Текст: Для продолжения, Для окончания. Динамика: *mf*.

Саксофон-альт Ми♭1

ТЕМНОВИШНЕВАЯ ШАЛЬ

Старинный романс

Умеренно

Музыкальная партитура для саксофона-альта (Ми♭1) в 3/4 такта. Темп: Умеренно.

Динамики: *f*, *mf*, *p*.

Знаки: $\%$ 1, 2, 3, 4, 5, 6, $\%$.

Текст: Для окончания | Для продолжения

Саксофон-альт Ми \flat II

ТЕМНОВИШНЕВАЯ ШАЛЬ

Старинный романс

Умеренно

Музыкальная партитура для саксофона-альта (Ми \flat II). Темп: Умеренно. Динамика: *f*, *mf*, *p*. Структура: 11 тактов, включающих две закрывающие фразы (2 и 4 такта) и шесть пронумерованных тактов (1-6). Музыкальная форма: старинный романс.

Саксофон-тенор Си \flat

ТЕМНОВИШНЕВАЯ ШАЛЬ

Старинный романс

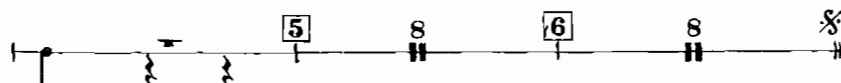
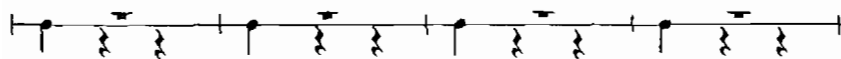
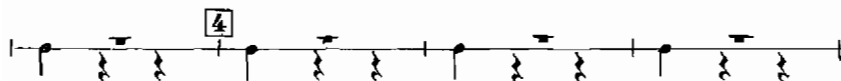
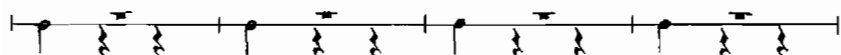
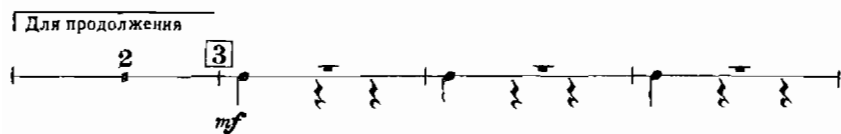
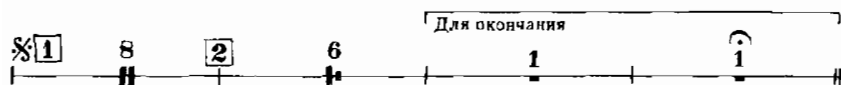
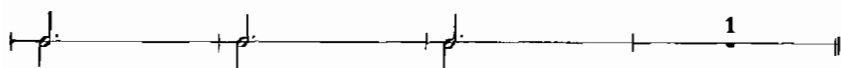
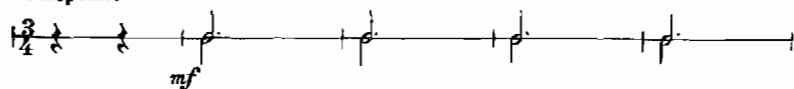
Умеренно

Музыкальный фрагмент, состоящий из 11 стaves. Включает ноты, динамические обозначения (*f*, *mf*), темповые указания (*Умеренно*) и специальные пометки: «Для окончания» и «Для продолжения». Также присутствуют цифровые обозначения (1, 2, 3, 4, 5, 6, 8) и знаки повторения (♯).

ТЕМНОВИШНЕВАЯ ШАЛЬ

Старинный романс

Умеренно



Тенор Сиб I

ТЕМНОВИШНЕВАЯ ШАЛЬ

Старинный романс

Умеренно

Музыкальный фрагмент, состоящий из восьми нотных систем. Каждая система содержит ноты, ритмические знаки и динамические обозначения. В начале первой системы указано «Умеренно». Динамические обозначения: *f* (форте) и *mf* (мезо-форте). В первой системе есть акцент над нотой. В первой системе также есть символ секстона и номер 1. В первой системе также есть номер 8. В первой системе также есть номер 2. В первой системе также есть текст «Для окончания» и «Для продолжения». В первой системе также есть номер 3. В первой системе также есть номер 4. В первой системе также есть номер 5. В первой системе также есть номер 6. В первой системе также есть символ секстона.

1 8 2

Для окончания Для продолжения 3

4

5

6

§

Тенор Сиб II

ТЕМНОВИШНЕВАЯ ШАЛЬ

Старинный романс

Умеренно

Musical score for Tenor Soprano II, titled "Темновишневая шаль" (Old Romance). The tempo is marked "Умеренно" (Moderato). The score consists of ten staves of music in G major, 3/4 time.

The score includes dynamic markings: *f* (forte) at the beginning, *mf* (mezzo-forte) at the start of the first ending, and *p* (piano) at the start of the fifth ending.

The score features several numbered endings:

- Ending 1: A first ending marked with a double bar line and a circled "1".
- Ending 2: A second ending marked with a circled "2".
- Ending 3: A first ending marked with a double bar line and a circled "3", with the instruction "Для продолжения" (For continuation) above it.
- Ending 4: A second ending marked with a circled "4", with the instruction "Для окончания" (For conclusion) above it.
- Ending 5: A first ending marked with a double bar line and a circled "5".
- Ending 6: A second ending marked with a circled "6".

The score concludes with a double bar line and a circled "6", followed by a double bar line and a circled "6" at the end of the piece.

Треугольник и Малый барабан

ТЕМНОВИШНЕВАЯ ШАЛЬ

Старинный романс

Умеренно

M. бар.
mf

Для окончания
Треуг.

Для продолжения

Треуг.

p

Тромбон I

ТЕМНОВИШНЕВАЯ ШАЛЬ

Старинный романс

Умеренно

Musical score for Trombone I, Part 1 of "Темновишневая шаль" (Dark Velvet Shawl) by Starinnyy Romans. The score is in bass clef, 2/4 time, and B-flat major. It consists of 12 staves of music with various dynamics and articulations.

Dynamics and markings include: *f* (forte), *mf* (mezzo-forte), and *p* (piano). The tempo is marked "Умеренно" (Moderato).

The score includes several measures with specific markings:

- Measure 8: A double bar line with a "1" in a box above it.
- Measure 9: A "2" in a box above it.
- Measure 10: A "3" in a box above it.
- Measure 11: A "4" in a box above it.
- Measure 12: A "5" in a box above it.
- Measure 13: A "5" in a box above it.
- Measure 14: A "6" in a box above it.
- Measure 15: A "5" in a box above it.

The score also includes two sections marked "Для окончания" (For the end) and "Для продолжения" (For continuation).

ТЕМНОВИШНЕВАЯ ШАЛЬ

Степановый романс

Умеренно

Музыкальный текст для Тромбона II, Часть 2. Темп: Умеренно.

Музыка написана в басовом ключе, 3/4 такта, мажорный диатонический лад (два бемоля).

Динамика: *mf* (мезо-форте), *f* (форте), *p* (пиано).

Артикуляция: *mf*, *f*, *p*.

Специальные указания: Для окончания, Для продолжения.

Номера тактов: 1, 8, 2, 3, 4, 5, 6, 5.

Символы: $\%$ (начало и конец отрывка).

Тромбон III

ТЕМНОВИШНЕВАЯ ШАЛЬ

Старинный романс

Умеренно

Музыкальная партитура для Тромбона III, посвященная романсу «Темновишневая шаль». Музыка написана в басовом ключе, 3/4 такта, мажорном ладу. Темп умеренный. Динамика варьируется от forte (f) до piano (p). В начале произведения используются различные музыкальные приемы: штрихи, штриховые группы, штриховые группы с динамическими изменениями. В третьем такте отмечены варианты исполнения, обозначенные цифрами 1 и 2 в квадратных скобках. В пятом такте отмечены варианты исполнения, обозначенные цифрой 3 в квадратных скобках. В седьмом такте отмечены варианты исполнения, обозначенные цифрой 4 в квадратных скобках. В девятом такте отмечены варианты исполнения, обозначенные цифрой 5 в квадратных скобках. В одиннадцатом такте отмечены варианты исполнения, обозначенные цифрой 6 в квадратных скобках. В конце произведения используется знак «%».

Для окончания

Для продолжения

Труба Сиб1

ТЕМНОВИШНЕВАЯ ШАЛЬ

Старинный романс

Умеренно

f

№1 8

2 6 1 1 2

Для окончания | Для продолжения

3 2 *f* 2

4 2

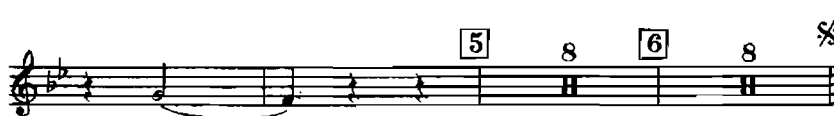
5 8 6 8 %

Труба Сиб II

ТЕМНОВИШНЕВАЯ ШАЛЬ

Старинный романс

Умеренно



ТЕМНОВИШНЕВАЯ ШАЛЬ

Старинный романс

Умеренно

Музыкальный фрагмент, состоящий из шести тактов. Начиная с третьего такта, музыка разделена на две части: «Для окончания» (с такта 3) и «Для продолжения» (с такта 4). Динамика варьируется от *mf* до *p*. В тактах 1, 2, 3, 4, 5 и 6 присутствуют различные ритмические и мелодические конструкции, включая акценты и повторения.