

Флейта

## ЛЕНИН ВСЕГДА С ТОБОЙ

С. ТУЛИКОВ

Обработка Г. Сальникова

Не спеша, величаво

7 1 4 расширяя

2 в темпе 3 mf f

4 f 5 tr

5 8 6 7 cresc.

7 ff

8 meno f замедляя

Широко



## Гобой

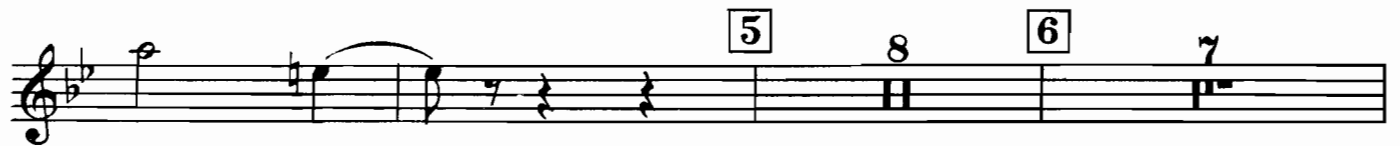
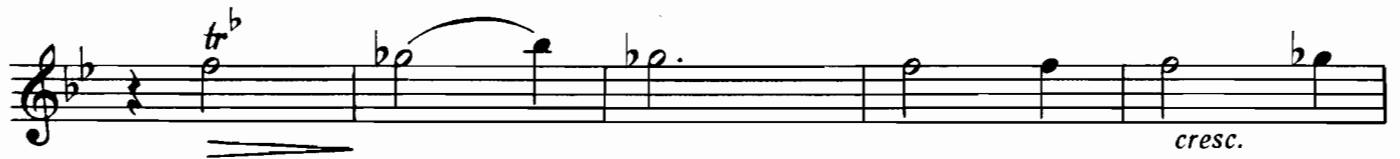
## ЛЕНИН ВСЕГДА С ТОБОЙ

С. ТУЛИКОВ

Обработка Г. Сальникова

Не спеша, величаво

расширяя



8 Немного подвижнее

замедляя



Широко



## Кларнет Б I

## ЛЕНИН ВСЕГДА С ТОБОЙ

С. ТУЛИКОВ

Обработка Г. Сальникова

Не спеша, величаво

Musical score for Clarinet B I, featuring the piece "ЛЕНИН ВСЕГДА С ТОБОЙ" by S. Tulikov, arranged by G. Salkin. The score is in 3/4 time and includes various dynamics and articulations.

Dynamics and articulations include: *f*, *mf*, *p*, *расширяя* (expanding), *в темпе* (in tempo), *tr* (trills), *cresc.* (crescendo), *меню f* (meno forte), *замедляя* (ritardando), and *Широко* (Broadly).

The score consists of 8 numbered measures, each with specific musical instructions and dynamics:

- Measure 1: *f*, *расширяя*
- Measure 2: *в темпе*, *mf*, *f*
- Measure 3: *mf*
- Measure 4: *f*, *tr*, *b<sup>b</sup>*
- Measure 5: *mf*, *cresc.*
- Measure 6: *f*
- Measure 7: *ff*
- Measure 8: *меню f*, *замедляя*, *Широко*

## Кларнет Б II

## ЛЕНИН ВСЕГДА С ТОБОЙ

С. ТУЛИКОВ

Обработка Г. Сальникова

Не спеша, величаво



*f* *mf* *p*  
 1 3 *mf* *f*  
 расширяя 2 в темпе 2 *mf*  
 3  
 4 *f* *tr* *tr* *tr* *tr*  
 5 3 *mf*  
 1 6 8 7 *ff*  
 8 Немного подвижнее  
*meno f* Широко *ff*  
 замедляя *p* *p* *bv* *v* *v*

## Кларнет Б III

## ЛЕНИН ВСЕГДА С ТОБОЙ

С. ТУЛИКОВ

Обработка Г. Саянникова

Не спеша, величаво

*f* *mf* *p*

1

1 3 *mf* *f*

расширяя 2 в темпе 2 *mf*

3

4 *f* *tr* *tr* *tr* *tr*

*cresc.*

5 3 1 *mf*

6 8 7 *ff*

8 Немного подвижнее

*meno* *замедляя* Широко *ff*



**Фагот**
**ЛЕНИН ВСЕГДА С ТОБОЙ**

С. ТУЛИКОВ

Обработка Г. Сальникова

Не спеша, величаво



4

1

2

1

6

2

*p*

*mf*

1

3

*f*

4

*f*

*cresc.*

5

2

*mf*

6

*f*

7

4

*ff*

8 Немного подвижнее

*meno f*

замедляя

*ff*

Широко

*rit.*

## Валторна Эс I

## ЛЕНИН ВСЕГДА С ТОБОЙ

С. ТУЛИКОВ

Обработка Г. Сальникова

Не спеша, величаво



1 *mf* *p*

расширяя **2** в темпе *mf* *cresc.*

**3**

**4**

*cresc.* **5** *f* *f*

**6** *f*

**7** *ff*

**8** Немного подвижнее *meno. f*

замедля Широко *ff*

## Валторна Эс II

## ЛЕНИН ВСЕГДА С ТОБОЙ

С. ТУЛИКОВ

Обработка Г. Сальникова

Не спеша, величаво



Musical score for the horn part of "Lenin is always with you". The score is written in 3/4 time and consists of 10 staves of music. The key signature is one sharp (F#). The score includes various dynamics and performance instructions:

- Staff 1: *mf*, *p*, *f*. Markings: 2, 1.
- Staff 2: *mf*, *cresc.*. Markings: 1, расширяя 2, в темпе.
- Staff 3: Markings: 3.
- Staff 4: Markings: 4.
- Staff 5: *cresc.*
- Staff 6: *f*. Markings: 5, 1.
- Staff 7: *f*. Markings: 6.
- Staff 8: *ff*. Markings: 7.
- Staff 9: *meno f*, *ff*. Markings: 8, Немного подвижнее.
- Staff 10: *широко*, *замедляя*.



## Труба Б I

## ЛЕНИН ВСЕГДА С ТОБОЙ

С., ТУЛИКОВ

Обработка Г. Сальникова

Не спеша, величаво



7 **1** *f* *mf* *cresc.*

расширяя **2** в темпе *p* 6

**3**

**4** *mf*

**5** 2

**6** 8 **7** *ff*

*meno f*

**8** Немного подвижнее *ff*

замедляя Широко

## Труба Б II

## ЛЕНИН ВСЕГДА С ТОБОЙ

С. ТУЛИКОВ

Обработка Г. Сальникова

Не спеша, величаво

7 **1** *f* *mf* *cresc.*

расширяя **2** в темпе *p* 6

**3**

**4** *f* 4

**5** *mf* *f* *f*

**6** 2 8

**7** *ff* *meno f*

**8** Немного подвижнее *ff*

замедляя Широко



## Тромбон I

## ЛЕНИН ВСЕГДА С ТОБОЙ

С. ТУЛИКОВ

Обработка Г. Сальникова

Не спеша, величаво



7 **1** *f* *f*

расширяя **2** в темпе *p* *mf*

**3**

**4**

*cresc.* **5** *f*

**6** *mf* *ff*

**7** *meno f*

Немного подвижнее **8** *ff*

замедляя Широко *ff*

## Тромбон II

## ЛЕНИН ВСЕГДА С ТОБОЙ

С. ТУЛИКОВ

Обработка Г. Сальникова

Не спеша, величаво



7 **1** *f* *f* 2 *f*

расширяя **2** в темпе *p* *mf* **3**

**4** *cresc.*

**5** *f* 1

2 **6** 6 *mf* *ff* **7**

*meno f*

**8** Немного подвижнее *ff*

замедляя

Широко

## Тромбон III

## ЛЕНИН ВСЕГДА С ТОБОЙ

С. ТУЛИКОВ

Обработка Г. Сальникова

Не спеша, величаво

7 **1** *f* *f*

расширяя **2** в темпе *p* *mf*

**3** 7 *mf*

**4**

**5** *cresc.* *f*

**6** 5 6 *mf*

**7** *ff* *meno f*

**8** Немного подвижнее *ff*

замедля Широко *ff* *ff*



## Малый барабан

## ЛЕНИН ВСЕГДА С ТОБОЙ

Не спеша, величаво

С. ТУЛИКОВ

Обработка Г. Сальникова  
расширяя

3/4 7 1 4

2 в темпе 8 3

3 4

5 6

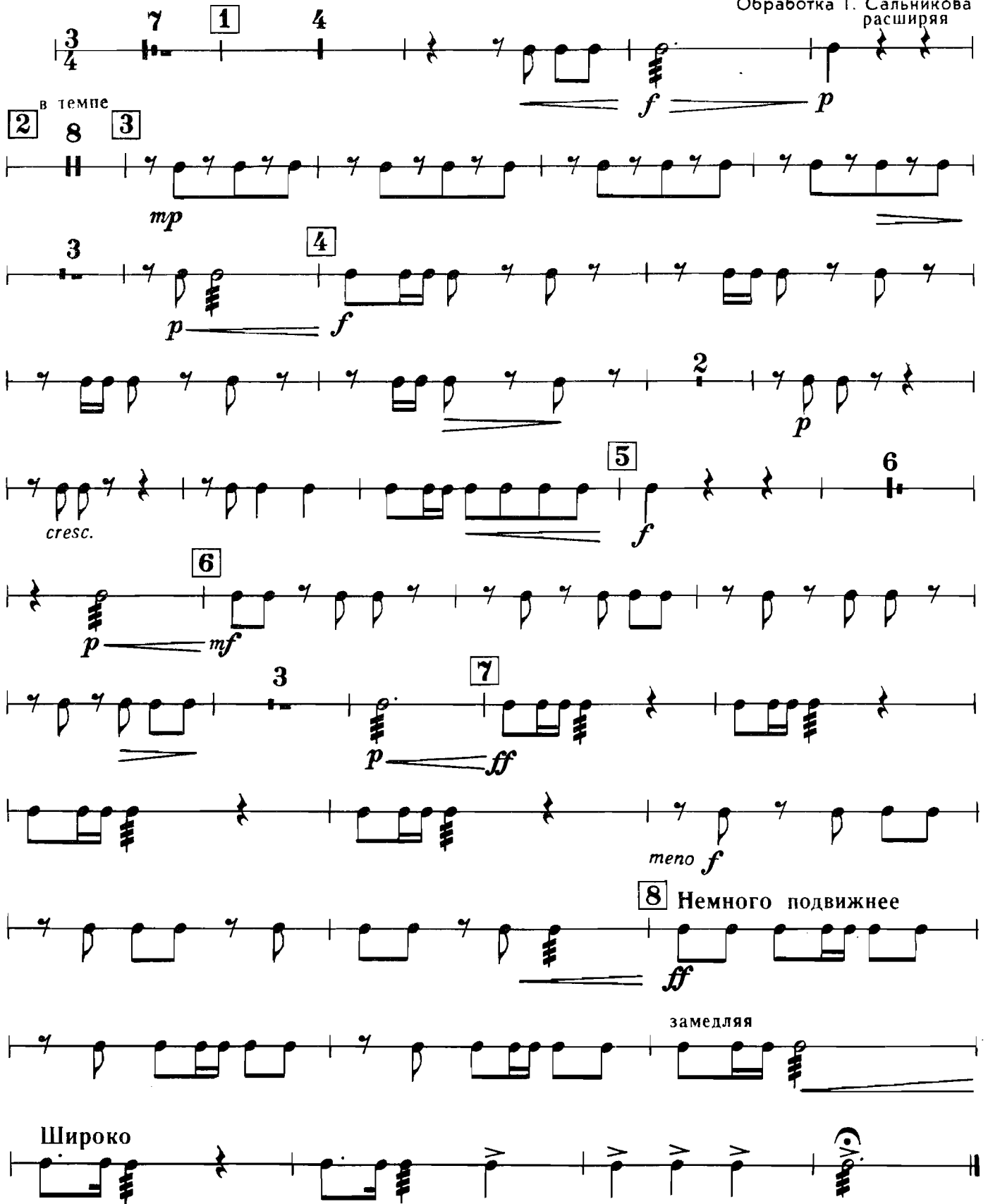
7 3

8 Немного подвижнее

широко

замедляя

*f* *p* *mp* *p* *f* *cresc.* *f* *meno f* *ff* *Cresc.*



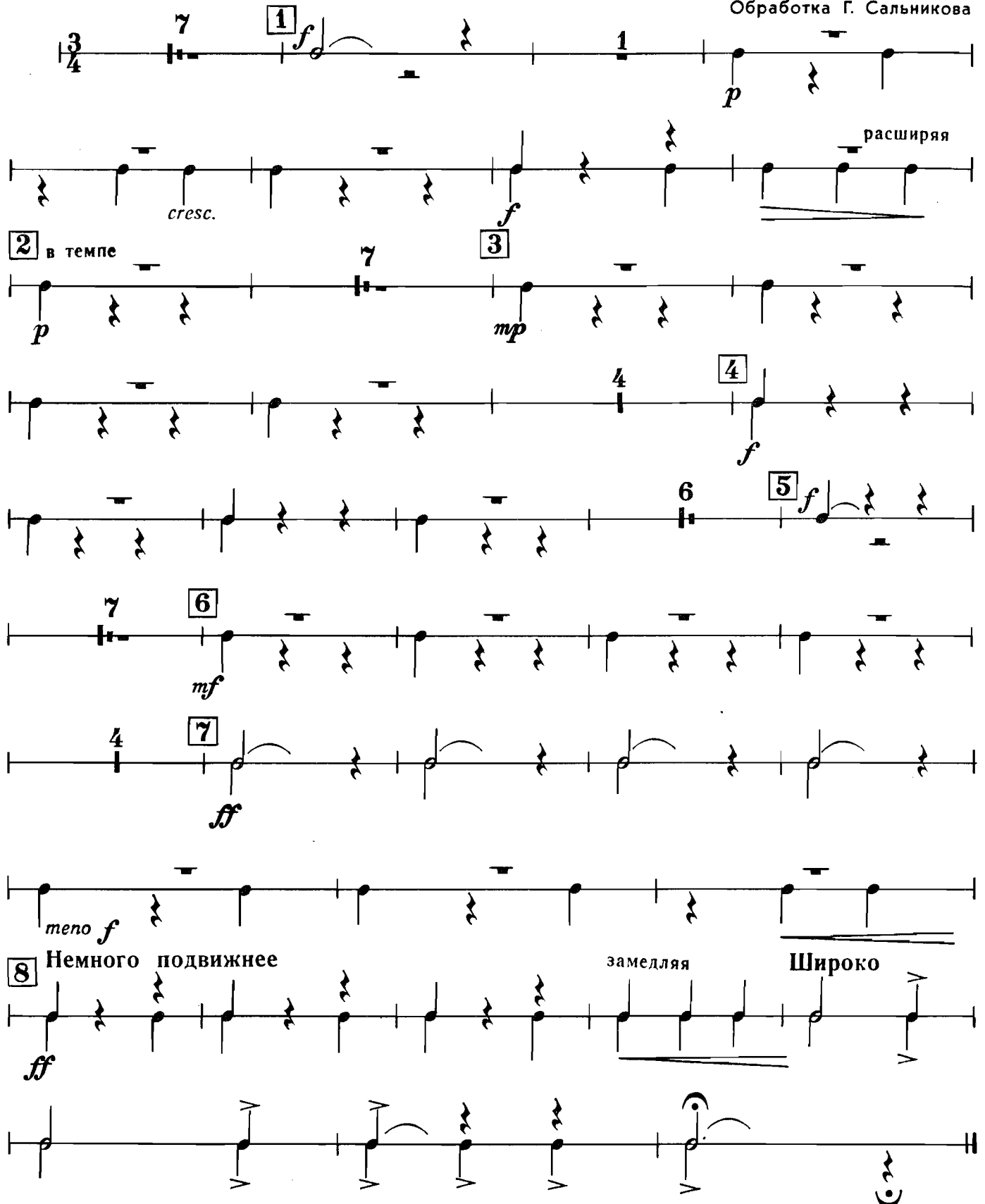
## Тарелки и большой барабан

## ЛЕНИН ВСЕГДА С ТОБОЙ

Не спеша, величаво

С. ТУЛИКОВ

Обработка Г. Сальникова



3/4 **1** *f* *p* *расширяя*  
*cresc.* *f*  
**2** *p* *в темпе* *mp* **3**  
**4** *f*  
**5** *f*  
**6** *mf*  
**7** *ff*  
*meno f*  
**8** *ff* *немного подвижнее* *замедляя* *Широко*

## Корнет Б I

## ЛЕНИН ВСЕГДА С ТОБОЙ

С. ТУЛИКОВ

Обработка Г. Сальникова

Не спеша, величаво

Musical score for Cornet B I, titled "ЛЕНИН ВСЕГДА С ТОБОЙ" (Lenin is always with you). The score is in 3/4 time and features various dynamics and articulations.

The score begins with the instruction "Не спеша, величаво" (Not in a hurry, majestic). The initial dynamics are *f* (forte) and *mf* (mezzo-forte). The key signature is one flat (B-flat major).

The score is divided into measures, with numbered boxes (1-8) indicating specific sections or changes. The dynamics range from *p* (piano) to *ff* (fortissimo).

Key performance instructions include:

- f* Кн. I (Corno I)
- mf*
- p*
- f*
- mf*
- cresc.* (crescendo)
- расширяя (expanding)
- в темпе (in tempo)
- mf*
- f*
- cresc.*
- f*
- f*
- ff*
- meno f* (meno forte)
- Немного подвижнее (slightly more mobile)
- замедляя (ritardando)
- ff* Широко (Broadly)

The score concludes with a final note and a fermata.



## Корнет Б II

## ЛЕНИН ВСЕГДА С ТОБОЙ

С. ТУЛИКОВ

Обработка Г. Сальникова

Не спеша, величаво



## Альт Эс I

## ЛЕНИН ВСЕГДА С ТОБОЙ

С. ТУЛИКОВ

Обработка Г. Сальникова

Не спеша, величаво



1 *mf* *p* *расширяя*  
 2 *f* *cresc.* *в темпе*  
 3 *mp*  
 4 *f*  
 5 *cresc.* *f*  
 6 *f*  
 7 *ff*  
 8 *meno f* *Немного подвижнее*  
*замедляя* *Широко ff*

## Альт Эс II

## ЛЕНИН ВСЕГДА С ТОБОЙ

С. ТУЛИКОВ

Обработка Г. Сальникова

Не спеша, величаво



3

*mf* *p* *f*

1

расширяя 2 в темпе

*cresc.* *tr*

3

4

*f* *cresc.*

5

6

7

*ff* *meno f*

8 Немного подвижнее

замедляя Широко

## Тенор Б I

## ЛЕНИН ВСЕГДА С ТОБОЙ

С. ТУЛИКОВ

Обработка Г. Сальникова

Не спеша, величаво



1 *mf* *p*  
 1 *f* *mf* *cresc.*  
 расширяя 2 в темпе *mf* 2 1  
 3 *mf*  
 4 *f*  
 5 *cresc.* 3  
 6 *mf*  
 7 *f* *ff*  
 8 Немного подвижнее *meno f* *ff*  
 замедля Широко

## Тенор Б II

## ЛЕНИН ВСЕГДА С ТОБОЙ

С. ТУЛИКОВ

Обработка Б. Кожевникова

Не спеша, величаво



2 *mf* *p* *f* 1  
 2 *mf* *cresc.* расширяя  
 3 *mp*  
 4 *f*  
 5 *f*  
 6 *f*  
 7 *ff*  
 8 Немного подвижнее  
*meno f* *замедляя* Широко *ff*

## Тенор Б III

## ЛЕНИН ВСЕГДА С ТОБОЙ

С. ТУЛИКОВ

Обработка Г. Сальникова

Не спеша, величаво



1 *mf* *p*

расширяя 2 в темпе *f* *mf* *cresc.*

3 *mp*

4 *f*

5 *cresc.* *f*

6 *f*

7 *ff*

8 Немного подвижнее *mezzo f*

замедляя Широко *ff*

## Баритон Б

## ЛЕНИН ВСЕГДА С ТОБОЙ

С. ТУЛИКОВ

Обработка Г. Сальникова

Не спеша, величаво



1 *mf* *p*

расширяя **2** в темпе *f* *mf* *cresc.*

**3** *mf*

**4** *f*

**5** *cresc.* *mf*

**6** *f*

**7** *ff*

Немного подвижнее **8** *meno f* *ff*

замедляя Широко

## Бас I

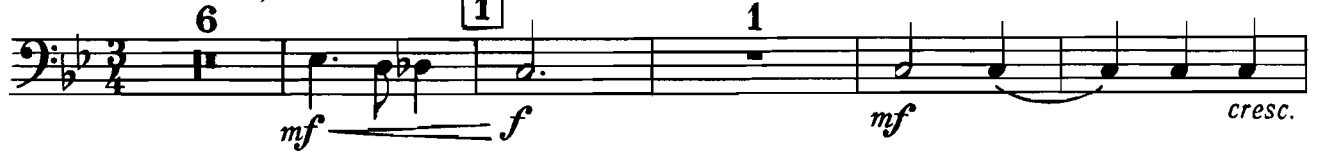
## ЛЕНИН ВСЕГДА С ТОБОЙ

С. ТУЛИКОВ

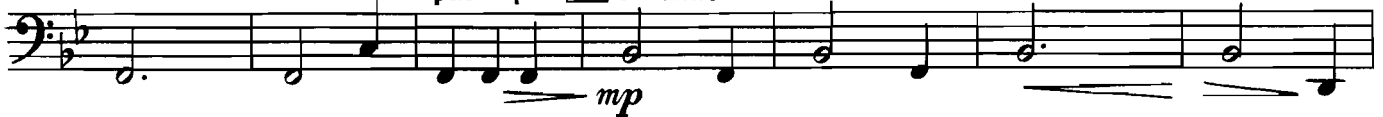
Обработка Г. Сальникова

Не спеша, величаво

6 1 1



*mf* *f* *mf* *cresc.*

расширяя 2 в темпе


*mp*

3

4

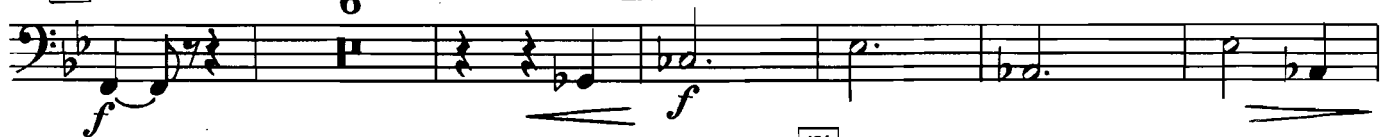

*f*



*cresc.*

5

6

6


*f* *f*

7


*ff*



*meno f*

8 Немного подвижнее

замедляя



*ff*

Широко





## Бас II

## ЛЕНИН ВСЕГДА С ТОБОЙ

С. ТУЛИКОВ

Обработка Г. Сальникова

Не спеша, величаво

2

1

*mf* *p* *f*

1

расширяя 2 в темпе

*mf* *cresc.* *mp*

3

4

5

6

7

8

*f* *ff*

Немного подвижнее

*meno f* *ff*

замедляя Широко



Detailed description of the musical score: The score is written for Bass II in a 2/4 time signature with a key signature of two flats (B-flat and E-flat). It consists of ten staves of music. The first staff begins with a dynamic of *mf*, followed by *p* and *f*. The second staff starts with *mf*, includes a *cresc.* marking, and ends with *mp*. The third staff has a *f* dynamic. The fourth staff has a *f* dynamic. The fifth staff has a *cresc.* marking and ends with *f*. The sixth staff has a *f* dynamic. The seventh staff has a *f* dynamic. The eighth staff has a *ff* dynamic. The ninth staff has a *meno f* dynamic and ends with *ff*. The tenth staff has a *ff* dynamic. Performance instructions include 'Не спеша, величаво' (Do not hurry, majestic), 'расширяя в темпе' (expanding in tempo), 'Немного подвижнее' (slightly more lively), and 'замедляя Широко' (slowing down, broadly).