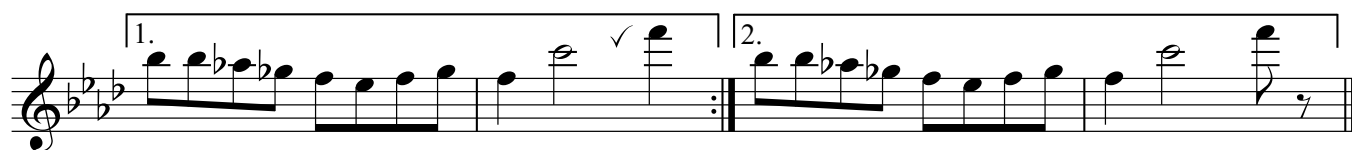
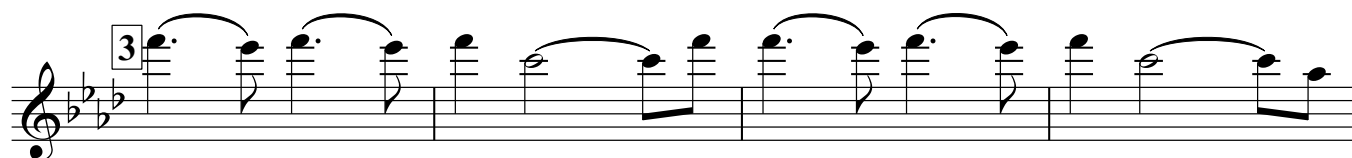
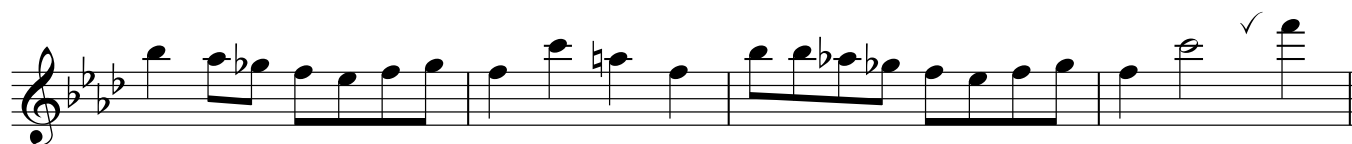
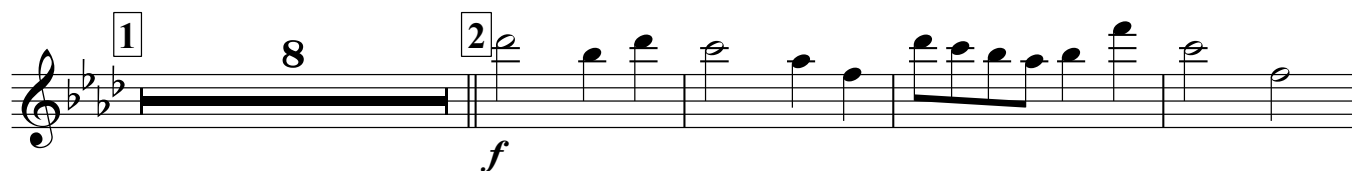
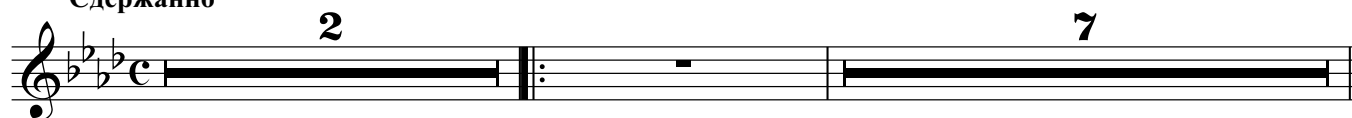


Flute

ПОЛЮШКО-ПОЛЕ

муз. Л. Книппера
инстр. В. Еремеева
комп. набор А. Школяр

Сдержанно



Clarinet in B \flat 1

ПОЛЮШКО-ПОЛЕ

муз. Л. Книппера
инстр. В. Еремеева
комп. набор А. Школяр

Сдержанно

2

p

1

mf

2

f

3

4

ff

1.

2.

Clarinet in B \flat 2

ПОЛЮШКО-ПОЛЕ

муз. Л. Книппера
инстр. В. Еремеева
комп. набор А. Школяр

Сдержанно

2

p

1

mf

2

f

3

4

ff

1.

2.

Alto Saxophone 1

ПОЛЮШКО-ПОЛЕ

муз. Л. Книппера
инстр. В. Еремеева
комп. набор А. Школяр

Сдержанно

Musical staff with rests and measure numbers 2, 7, 1, 8.

Musical staff with notes, measure number 2, and dynamic marking *f*.

Musical staff with notes, measure number 3, and dynamic marking *f*.

Musical staff with notes, measure number 3, and dynamic marking *ff*.

Musical staff with notes, measure number 4, and dynamic marking *f*.

Musical staff with first and second endings.

Alto Saxophone 2

ПОЛЮШКО-ПОЛЕ

муз. Л. Книппера
инстр. В. Еремеева
комп. набор А. Школяр

Сдержанно

2 7 1 8

2 *f*

3

ff

4

1. 2.

Trumpet in B \flat

ПОЛЮШКО-ПОЛЕ

муз. Л. Книппера
инстр. В. Еремеева
комп. набор А. Школяр

Сдержанно

2 7 1 8

2

f

3

4

ff

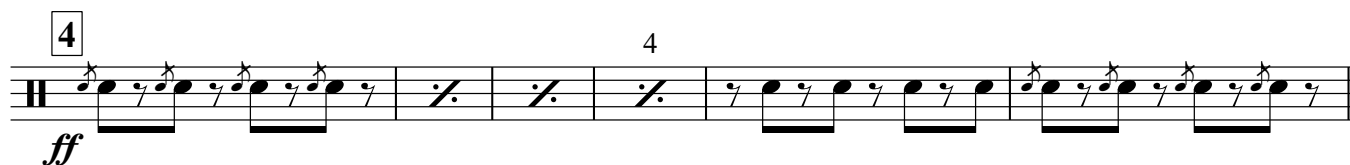
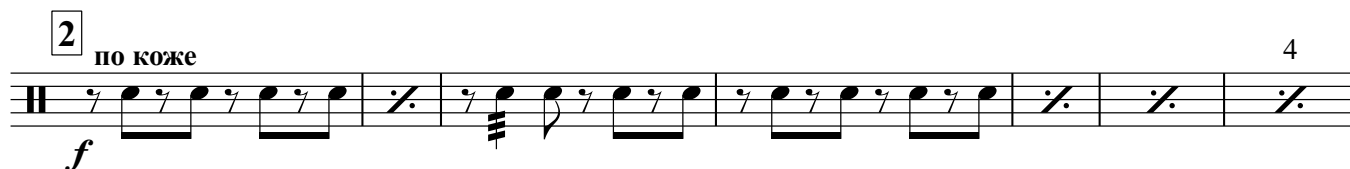
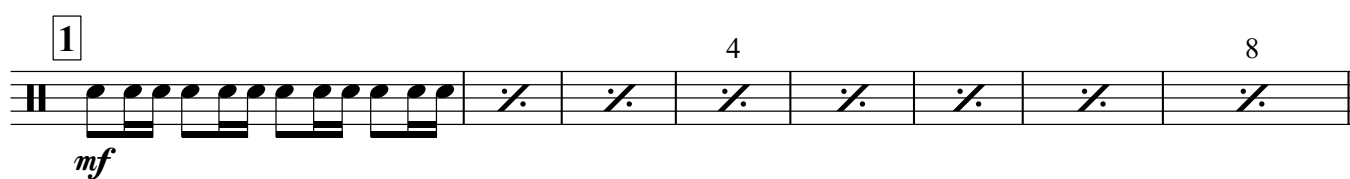
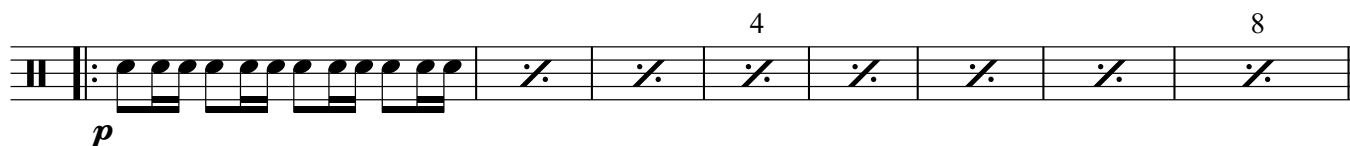
1. 2.

Percussion

ПОЛЮШКО-ПОЛЕ

муз. Л. Книппера
инстр. В. Еремеева
комп. набор А. Школяр

Сдержанно
коробочка или по ободу



Marching Bass Drum

ПОЛЮШКО-ПОЛЕ

муз. Л. Книппера
инстр. В. Еремеева
комп. набор А. Школяр

Сдержанно

2

6



mf

1

4

8



2



mf

f

3



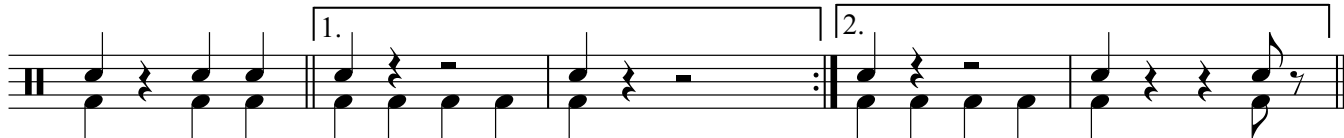
4



ff

1.

2.



Cornet in B \flat 1

ПОЛЮШКО-ПОЛЕ

муз. Л. Книппера
инстр. В. Еремеева
комп. набор А. Школяр

Сдержанно

2 6

mf

1

2

f

3

4

ff

1.

2.

Cornet in B \flat 2

ПОЛЮШКО-ПОЛЕ

муз. Л. Книппера
инстр. В. Еремеева
комп. набор А. Школяр

Сдержанно

2 6

mf

1

2

f

3

4

ff

1.

2.

Horn in E \flat 1

ПОЛЮШКО-ПОЛЕ

муз. Л. Книппера
инстр. В. Еремеева
комп. набор А. Школяр

Сдержанно

2

4

p

1

4

mf

2

f

3

4

4

ff

1.

2.

Horn in E \flat 2

ПОЛЮШКО-ПОЛЕ

муз. Л. Книппера
инстр. В. Еремеева
комп. набор А. Школяр

Сдержанно

2

Musical score for Horn in E \flat 2, titled "ПОЛЮШКО-ПОЛЕ". The score consists of nine staves of music in a single system. The key signature has one flat (B-flat), and the time signature is common time (C). The piece is marked "Сдержанно" (Moderato) and "2". The first staff begins with a double bar line and a repeat sign, followed by a piano (*p*) dynamic marking. The second staff continues the melody. The third staff is marked with a first ending bracket (1) and a mezzo-forte (*mf*) dynamic. The fourth staff has a second ending bracket (2) and a forte (*f*) dynamic. The fifth staff continues the melody. The sixth staff is marked with a third ending bracket (3). The seventh staff continues the melody. The eighth staff is marked with a fourth ending bracket (4) and a fortissimo (*ff*) dynamic. The ninth staff concludes with two first ending options (1. and 2.) leading to a final double bar line.

Euphonium 1

ПОЛЮШКО-ПОЛЕ

муз. Л. Книппера
инстр. В. Еремеева
комп. набор А. Школяр

Сдержанно

2

p

1

mf

2

f

3

4

ff

1. 2.

Detailed description of the musical score: The score is written for Euphonium 1 in G minor (three flats) and 2/4 time. It begins with a tempo marking 'Сдержанно' (Moderato) and a dynamic marking 'p'. The first staff contains a whole rest followed by a repeat sign and a sequence of notes. The second staff continues the melodic line. The third staff starts with a first ending bracket and a dynamic marking 'mf'. The fourth staff has a second ending bracket and a dynamic marking 'f'. The fifth staff continues the melody. The sixth staff has a third ending bracket. The seventh staff has a fourth ending bracket and a dynamic marking 'ff'. The eighth staff concludes with first and second endings. The piece ends with a double bar line.

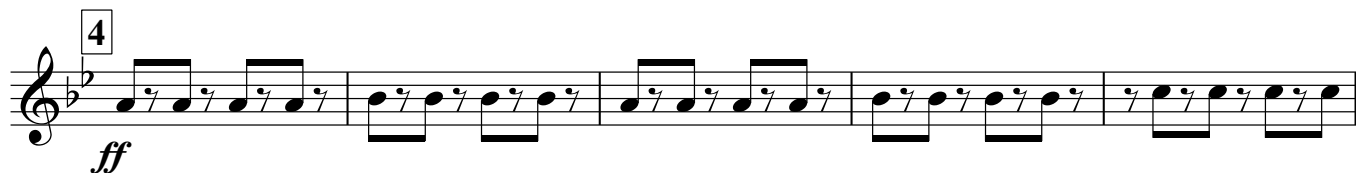
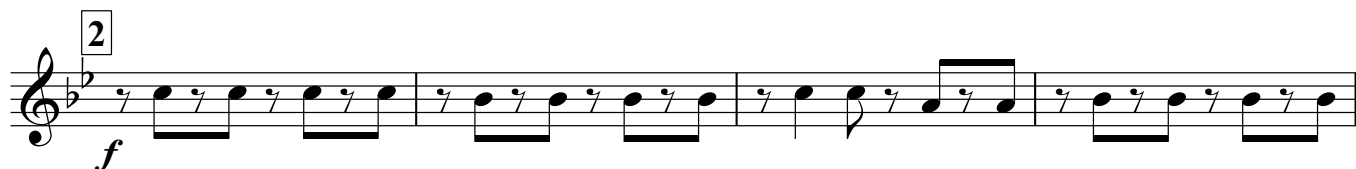
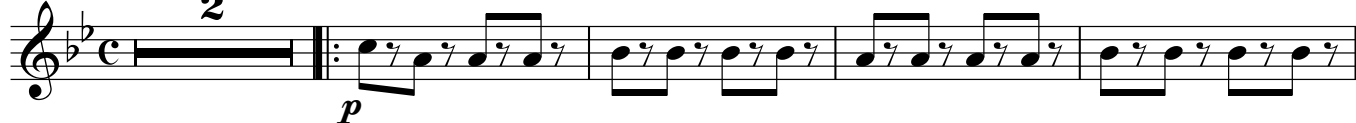
Euphonium 2

ПОЛЮШКО-ПОЛЕ

муз. Л. Книппера
инстр. В. Еремеева
комп. набор А. Школяр

Сдержанно

2



Baritone

ПОЛЮШКО-ПОЛЕ

муз. Л. Книппера
инстр. В. Еремеева
комп. набор А. Школяр

Сдержанно

2

p

1

mf

2

f

3

4

ff

1.

2.

Bass in C 1

ПОЛЮШКО-ПОЛЕ

муз. Л. Книппера
инстр. В. Еремеева
комп. набор А. Школяр

Сдержанно

2



1

*mf*

2

*f*

3



4

*ff*

1.



2.

