

Flute

КЛЁН ТЫ МОЙ ОПАВШИЙ

слова С. Есенина

муз. неизвестного автора
инстр. А. Школяр

$\text{♩} = 86$

f

1

mf

2

mf

3

f

4

mf *f*

Clarinet in B \flat 1

КЛЁН ТЫ МОЙ ОПАВШИЙ

слова С. Есенина

муз. неизвестного автора

инстр. А. Школяр

$\text{♩} = 86$

f

1

mf

2

mf

3

f

4

mf *f*

Clarinet in B \flat 2

КЛЁН ТЫ МОЙ ОПАВШИЙ

слова С. Есенина

муз. неизвестного автора

инстр. А. Школяр

$\text{♩} = 86$

f

1

mf

2

mf

3

f

4

mf *f*

Alto Saxophone 1

КЛЁН ТЫ МОЙ ОПАВШИЙ

слова С. Есенина

муз. неизвестного автора

инстр. А. Школяр

$\text{♩} = 86$

f

1

mf

2

mf

4

3

f

4

mf

f

#

Alto Saxophone 2

КЛЁН ТЫ МОЙ ОПАВШИЙ

слова С. Есенина

муз. неизвестного автора

инстр. А. Школяр

♩ = 86

f

1 8 2

mf

4 3

f

4

mf

f

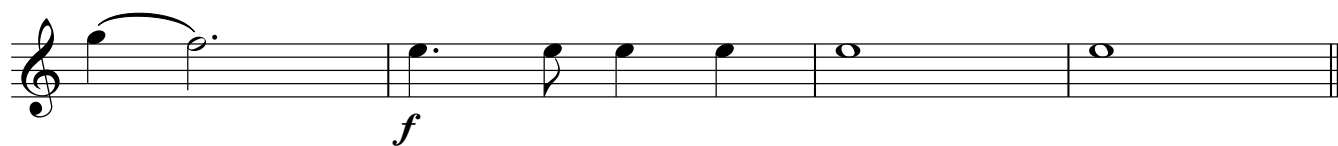
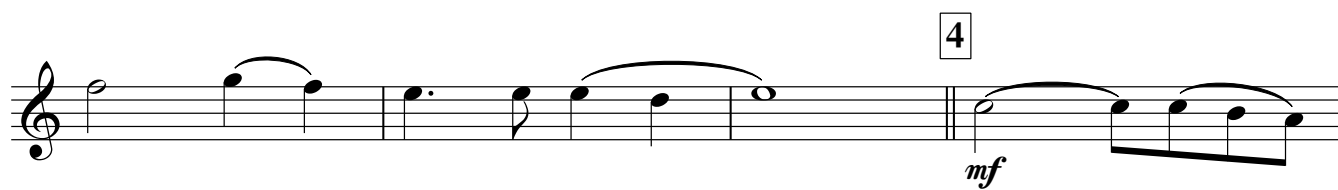
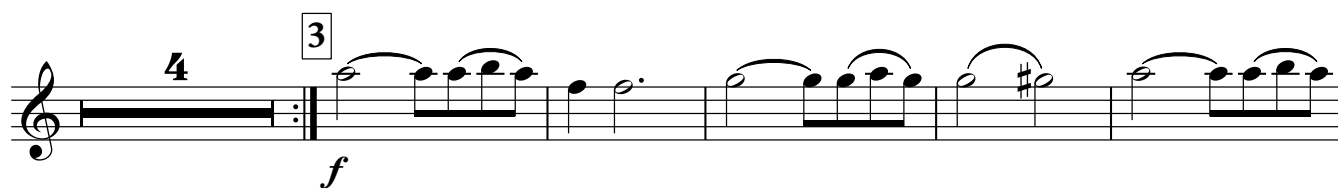
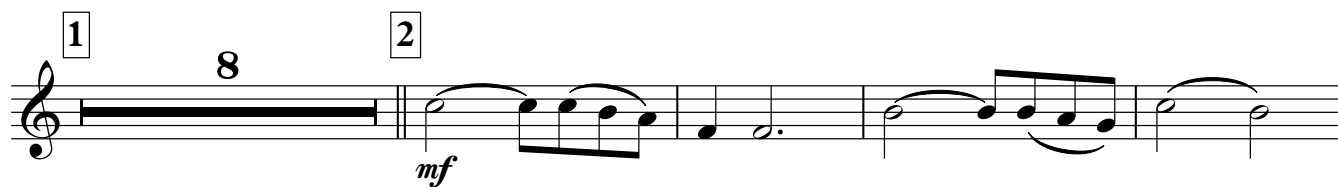
Tenor Saxophone

КЛЁН ТЫ МОЙ ОПАВШИЙ

слова С. Есенина

муз. неизвестного автора
инстр. А. Школяр

♩ = 86



Trumpet in B \flat

КЛЁН ТЫ МОЙ ОПАВШИЙ

слова С. Есенина

муз. неизвестного автора

инстр. А. Школяр

♩ = 86

Musical score for Trumpet in B \flat , titled "КЛЁН ТЫ МОЙ ОПАВШИЙ". The score is in 4/4 time and consists of four staves. The first staff begins with a treble clef, a 4/4 time signature, and a forte (*f*) dynamic marking. It contains a melodic line with eighth and quarter notes. The second staff features three measures of rests, each marked with a boxed number (1, 2, 3) and the number 8 below it, indicating an 8-measure rest. The third staff continues the melodic line. The fourth staff features a measure of rest marked with a boxed number 4 and the number 2 below it, indicating a 2-measure rest, followed by a melodic line. The score concludes with a double bar line.

Percussion

КЛЁН ТЫ МОЙ ОПАВШИЙ

слова С. Есенина

муз. неизвестного автора

инстр. А. Школяр

$\text{♩} = 86$

f

1

mf

2

mf

3

f

4

mf

f

Marching Bass Drum

КЛЁН ТЫ МОЙ ОПАВШИЙ

слова С. Есенина

муз. неизвестного автора

инстр. А. Школяр

♩ = 86



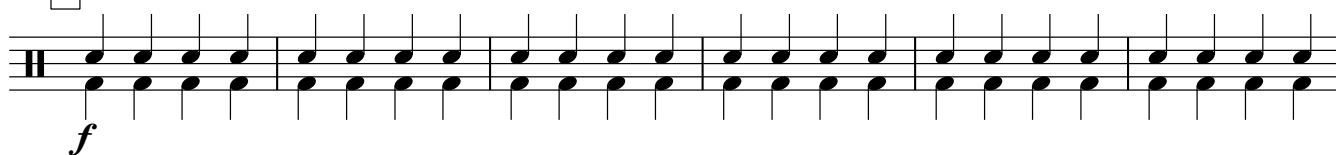
1



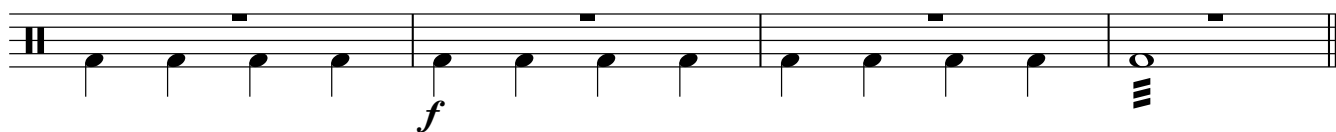
2



3



4



Cornet in B \flat 1

КЛЁН ТЫ МОЙ ОПАВШИЙ

слова С. Есенина

муз. неизвестного автора

инстр. А. Школяр

♩ = 86

Musical score for Cornet in B \flat 1, titled "КЛЁН ТЫ МОЙ ОПАВШИЙ". The score is in 4/4 time and consists of four staves. The first staff begins with a treble clef, a 4/4 time signature, and a forte (*f*) dynamic marking. The second staff contains three first endings, each marked with a boxed number (1, 2, 3) and a measure rest of 8 measures. The third staff continues the melody. The fourth staff contains a fourth ending, marked with a boxed number (4) and a measure rest of 2 measures. The piece concludes with a final double bar line.

Cornet in B \flat 2

КЛЁН ТЫ МОЙ ОПАВШИЙ

слова С. Есенина

муз. неизвестного автора

инстр. А. Школяр

 $\text{♩} = 86$

f
 1 8 2 8 3
 f
 4 2
 f

Horn in E \flat 1

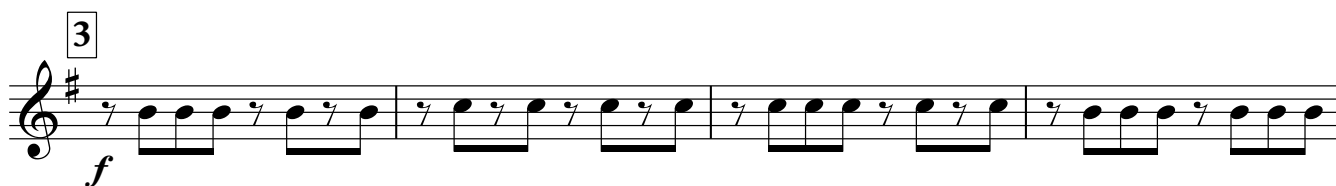
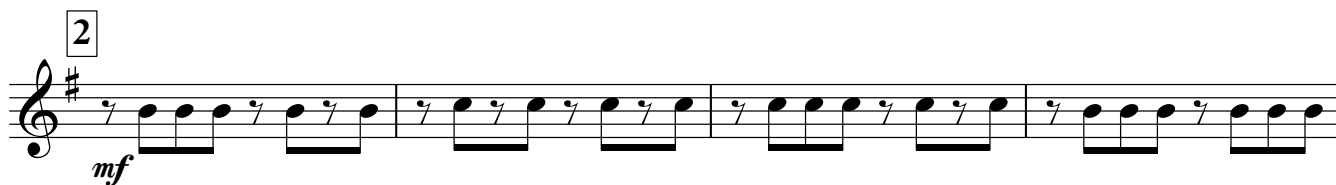
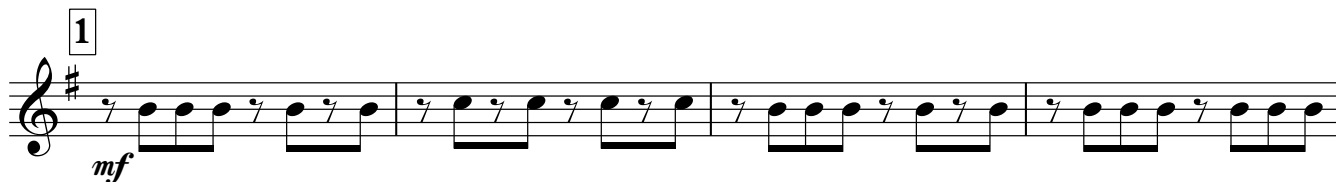
КЛЁН ТЫ МОЙ ОПАВШИЙ

слова С. Есенина

муз. неизвестного автора

инстр. А. Школяр

♩ = 86



Horn in E \flat 2

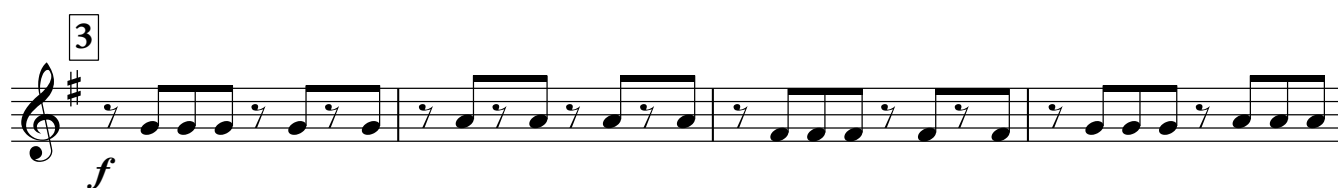
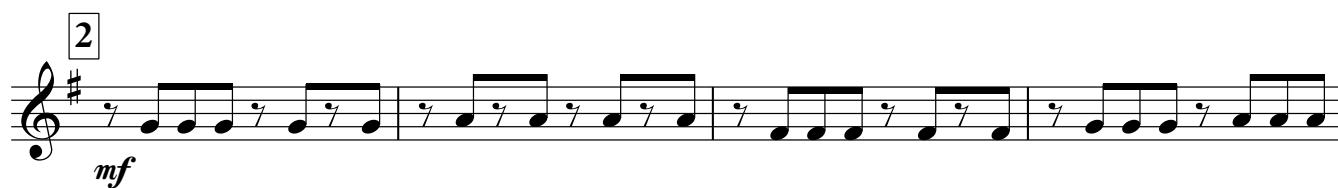
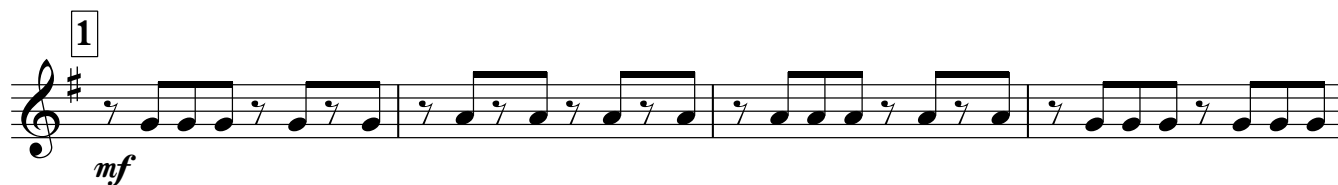
КЛЁН ТЫ МОЙ ОПАВШИЙ

слова С. Есенина

муз. неизвестного автора

инстр. А. Школяр

♩ = 86



Euphonium 1

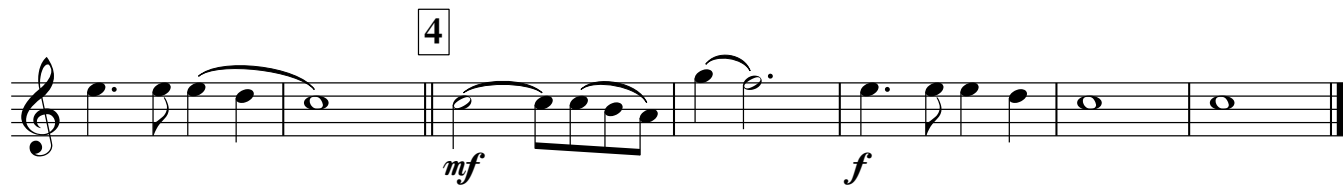
КЛЁН ТЫ МОЙ ОПАВШИЙ

слова С. Есенина

муз. неизвестного автора

инстр. А. Школяр

♩ = 86



Euphonium 2

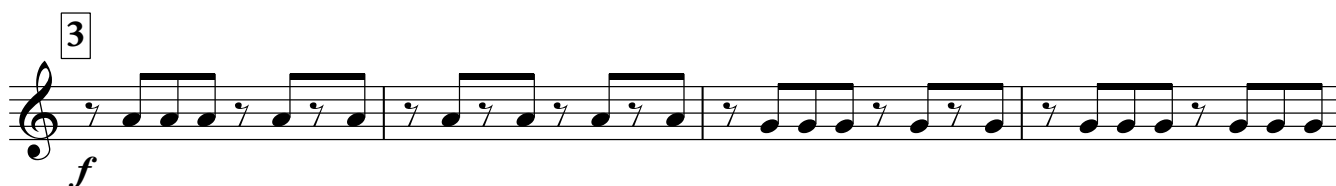
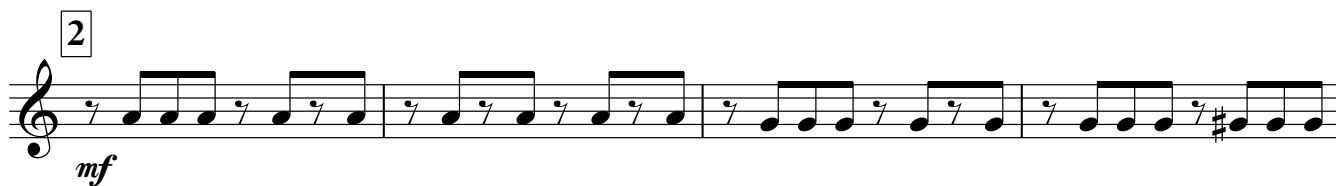
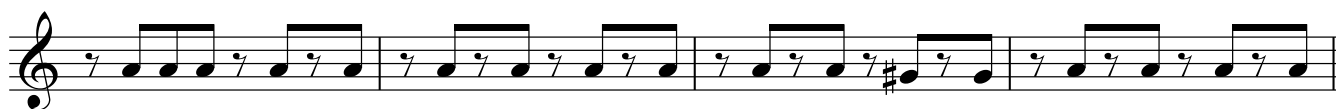
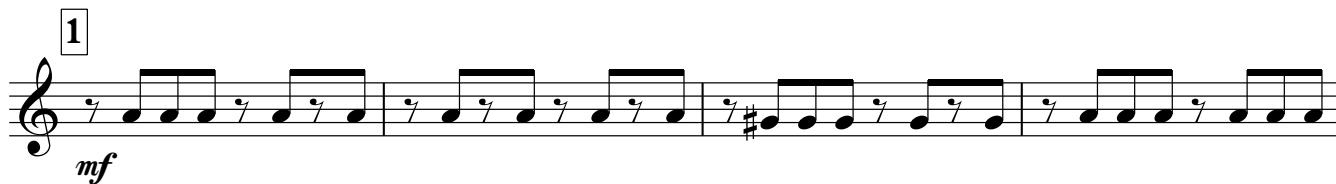
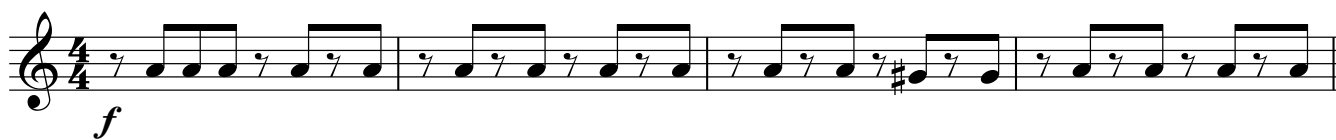
КЛЁН ТЫ МОЙ ОПАВШИЙ

слова С. Есенина

муз. неизвестного автора

инстр. А. Школяр

♩ = 86



Baritone

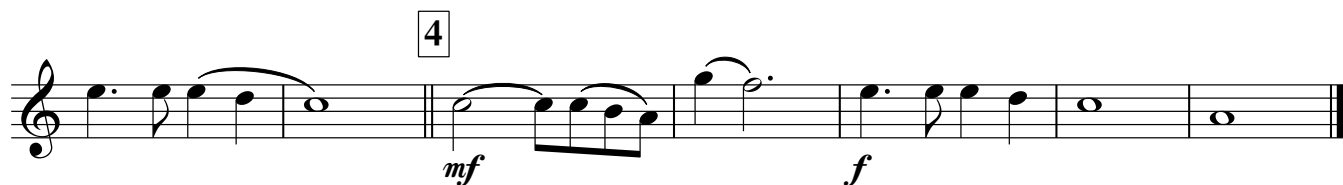
КЛЁН ТЫ МОЙ ОПАВШИЙ

слова С. Есенина

муз. неизвестного автора

инстр. А. Школяр

♩ = 86



Bass in C 1

КЛЁН ТЫ МОЙ ОПАВШИЙ

слова С. Есенина

муз. неизвестного автора

инстр. А. Школяр

♩ = 86



1



2



3



4



Bass in C 2

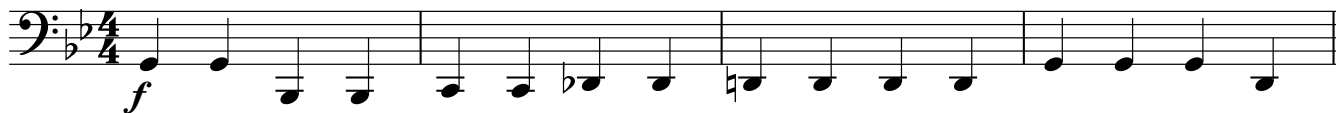
КЛЁН ТЫ МОЙ ОПАВШИЙ

слова С. Есенина

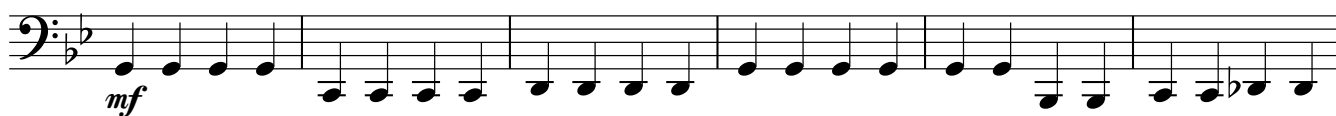
муз. неизвестного автора

инстр. А. Школяр

♩ = 86



1



2



3



4

