

ДУНАЙСКИЕ ВОЛНЫ

Partita.Ru

Альт Эс I

Муз. И. ИВАНОВИЧИ
Истр. Г. Калинковича

№1

1. 2. 1. 2. 3. 1. 2. 1. 2. 3. Конец

№ 3

2

1. 7

ff

p 8

1. 2.

9

10 *p*

1. 2. 3.

№ 4

11 *p*

12

13

1. 2. 3. Конец 14

15 *f*

1. 2.

ДУНАЙСКИЕ ВОЛНЫ

Partita. Ru

Альт Эс II

Муз. И. ИВАНОВИЧИ
Инстр. Г. Калинковича

№1

p

1

1. 2. 1 2

f

3

1. 1 2. %

Повторить от знака X и перейти на 2-ю гостью

3. 1 % №2

4

1. rit. 1. 2. 5

p

6

1. % №3

2

3. Конец

f *ff*

7 *p*

8

1. 2. 9 *p*

10

1. 2. 3. Коллея

№4 § *f*

11 *p*

12

13

1. 2.

3. Коллея 14 *f*

15

1. 2. §

ДУНАЙСКИЕ ВОЛНЫ

Баритон Б

Муз. И. ИВАНОВИЧИ
Инстр. Г. КАДИНКОВИЧА

№1

1

1. 2. 1 2

f

3

1. 2. %

3. 1 % №2 *Повторить от знака % и перейти на эту волну*

4

1. 1 2. 5

p

6

1. 2. % 3. *Конца*

f

№3

ff

p

2

7

8

9

10

1

1.

2.

3.

Конец

№4

p

p

11

12

13

1.

2.

3.

Конец

14

15

1.

2.

p

Detailed description of the musical score: The score is written for Baritone B. It begins with measure 2, marked *ff*. Measure 7 is a first ending, and measure 8 is a second ending. Measure 9 is a first ending, and measure 10 is a second ending. Measure 11 is the start of a new section, marked *p*. Measure 12 is a first ending, and measure 13 is a second ending. Measure 14 is a first ending, and measure 15 is a second ending. The score concludes with a section labeled 'Конец' (End) in measure 15, marked *p*.

ДУНАЙСКИЕ ВОЛНЫ

Partita. Ru

Бас I

Муз. И. ИВАНОВИЧИ
Инстр. Г. Калининича

№1

p

1

2

f

3

1. 1 2. 1

Повторить от знака § и перейти на 3-ю сольму

3. 1 § №2

4

1. 1 2.

5

p

6

1. 2. § 3. Конец

f *f* *f*

Бас I

№ 3

8 *ff* *p*

1. 2. 9

10 *p*

1. 2. 3. Конеч

№ 4

11 *p*

12

13

1. 2. 3. Конеч

14 *f*

15

1. 2. 3.

Бас II

Муз. И. ИВАНОВИЧИ
Инстр. Г. Калинковича

№1

Повторить от знака § и перейти на 3^ю сольту

№2

№3

2 1 § 7

ff *p*

8

1. 2. 9

10 *p*

1. 2. 13. Конеч

№4 §

p

11

12

13

1. 2. 13. Конеч

14

15

1. 2. §

ДУНАЙСКИЕ ВОЛНЫ

Кларнет Б I

Муз. И. ИВАНОВИЧИ

Инстр. Г. Каланджовича

№1

♩ 7

1

p

1. 2.

2

3

1. 2. 3. rit.

Повторить от знака § и перейти на 3^ю сольту

4

№2

1. rit.

2.

5

p

6

1.

f

2. rit.

3. Конечн

7

№3

ff

p

Кларнет Б I

Partita. R. u.

8

1. 2. 3. 9

10

1. 2. 3. Конец

11

12

13

1. 2. 3. Конец 14

15

1. 2.

ДУНАЙСКИЕ ВОЛНЫ

Partita. Ru

Кларнет Б. II

Муз. И. ИВАНОВИЧИ
Инстр. Г. Каликовича

№1

1. 2. 1. 2. 1. 2. 1. 2. 1. 2. 1. 2.

p *f* *rit.* №2

Повторить от знака § и перейти на 2-ю часть

4. 1. 2. *rit.*

5. *p* 6. *f* 1. 2. *f*

3. *Конец* №3

7. *f* *p*

Кларнет Б II

Partita.Ru

8

1. 2.

9

10

1. 2. 3. Конец

№4

11

12

13

1. 2. 3. Конец

14

15

1. 2. 3.

p

f

trill

trill

p

ДУНАЙСКИЕ ВОЛНЫ

Partita. Ru

Корнет Б I

Муз. И. ИВАНОВИЧИ

Инстр. Г. Калинковича

№1

8 1 6 1. 2 2. 1 2

3

1. 2.

3. rit. №2

4

1. rit. 2. 5

6

1. f

2. rit. 3. Конеч

№3

7

8

Корнет Б I

Partita. Ru

1.

2.

9

p

10

1.

2.

3. Конец

f

p

№ 4 § 8 11 3

12

13

1.

2.

3. Конец

14

f

tr

15

tr

1.

2. §

ДУНАЙСКИЕ ВОЛНЫ

Partita.Ru

Корнет Б II

Муз. И. ИВАНОВИЧИ
Инстр. Г. Калинковича

№1

8 1 6 1. 2 | 2. 1 2

f

3

1. 2.

Повторить от знака § и перейти на 3^ю систему

№2

3. rit. § №2

4

1. rit. 2.

5

6

1. 2. rit. §

7

f *ff* *p*

8

1. | 2.

9

p

10

1. | 2.

f

№3. Концы

№4

11

12

p

13

1. | 2. | 3. Концы

14

f

tr

15

tr

1. | 2. | 3.

ДУНАЙСКИЕ ВОЛНЫ

Partita. Ru

Тенор Б I

Муз. И. ИВАНОВИЧИ
Инстр. Г. Калининча

№1

Повторить от знака % и перейти на 3^ю долю

№2

Тенор Б I

Partita. Ru

№3

ff

p

2

7

8

1.

2.

9

10

1

p

1.

2.

3. Концы

№4

f

11

12

13

1.

2.

3. Конец

14

15

1.

2.

p

ДУНАЙСКИЕ ВОЛНЫ

Partita.Ru

Тенор Б II

Муз. И. ИВАНОВИЧИ
Инстр. Г. КАЛИНКОВИЧА

№1

§
p
1
 1. 2. 1 **2**
f
3
 1. 1 2. §
Повторить от знака § и перейти на 3-ю волну
3. 1 § №2
4
rit.
 1. 1 2. **5**
p
6
 1. 2. *rit.* 3. §
f *f*

Тенор Б II

Partita. Ru

№3

2 1 § 7

ff *p* 8

1. 2.

9 *p* 10

1. 2. 3. *Конец* *f*

№4

p 11

12

13

1. 2.

3. *Конец* 14 *f* 15

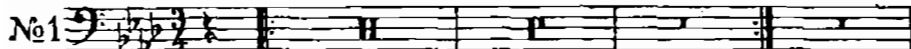
1. 2. §

ДУНАЙСКИЕ ВОЛНЫ

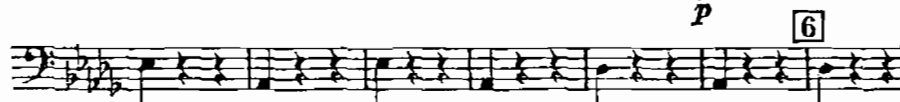
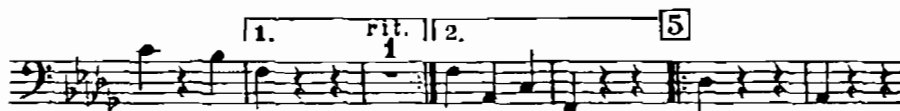
Partita. R u

Муз. И. ИВАНОВИЧИ
Инстр. Г. КАЛИНКОВИЧА

Тромбон



Повторить от знака § и перейти на 2-ю вольту



Тромбон

Partita. R. u.

1. 2. 9 *p* 10

1. *f* 12. 13. Конеч

p 11 12

13 13 14 *p* 15

1. 2. 3. Конеч *f* 14 15 1. 2. *p*

ДУНАЙСКИЕ ВОЛНЫ

Муз. И. ИВАНОВИЧ

Инстр. Г. Каалыков

Труба Б

№1

3/8 1 6 1. 2 12 1 2

f

3

1. 1. 2. 2.

8. 1. rit. №2 1

4 1

1. rit. 1 2.

5

p

6

1. 1. 2. 2.

8. Конец №3

f *ff* *p*

Труба Б

Musical score for Trumpet B (Труба Б) from Partita. Ru. The score consists of 15 numbered measures across 10 staves.

Key signature: B-flat major (two flats).
 Time signature: 3/4.

Measure 7: Section marker § 7.
 Measure 8: Section marker 8.
 Measure 9: Section marker 9, dynamic *p*.
 Measure 10: Section marker 10.
 Measure 11: Section marker 11, dynamic *f*.
 Measure 12: Section marker 12, dynamic *p*.
 Measure 13: Section marker 13, dynamic *f*.
 Measure 14: Section marker 14, dynamic *f*.
 Measure 15: Section marker 15, dynamic *f*.

Rehearsal marks and first endings:
 - Above measure 10: 1. and 2. endings.
 - Above measure 11: 1. and 2. endings.
 - Above measure 12: 3. Конец (3. End).
 - Above measure 14: 1. and 2. endings.
 - Above measure 15: 1. and 2. endings.

Section markers: § 3, § 4, § 7, § 10, § 15.

Performance markings: *p* (piano), *f* (forte).

ДУНАЙСКИЕ ВОЛНЫ

Муз. И. ИВАНОВИЧИ
Инстр. Г. Клианковича

Флейта

№1

№2

Повторить от знака § и перейти на 9-ю волежку

Конец

Флейта

Partita. R u

№3

ff *p*

7 8 9

1. 2.

№4

f *p*

8 11 12 13 14 15

1. 2. 3. Конец

trane