

a Mademoiselle Raymonde LINOSSIER

SONATA

for Horn, Trumpet and Trombone

HORN

I. Allegro moderato

Francis POULENC

Grazioso (♩ = 120) environ *très précis*

p *mf*

très sec *f* *p* *mf* *f* *très précis*

1 (♩ = 126) *mf* *très accentue*

f *p* *mf*

2 *mf* *f* *f* *ff* *cédez* *f*

Cédez peu à peu *mf* *p* **3** **Plus lent** (♩ = 96) *p* *en accompagnant*

Solo *très doux* *mf* *p* *plaintif*

4 **Pressez peu à peu** *p* *effacé* *ff*

long silence *Solo* *f* *p* *f*

HORN

5 Subito vite ($\text{♩} = 144$) sans presser

f *sec.*

sempre p

ff

6 *stacc.*

mf *mf* *mf*

ff *fff* *très marqué*

f *p* *p* **7** Tempo I° ($\text{♩} = 120$)

très précis *sec* **8**

mf *f* *p*

(♩ = 126) *très marqué* *ff*

(♩ = 126) *f* *ff* *f*

ff *f* *fff*

9 ($\text{♩} = 132$) *1* *sec.* *1*

ff

HORN

10 *Cédez peu a peu*
sec.

f *ff*

f *mf* *mp* *p* *pp* *Lent*

II. Andante

Très lent (♩ = 76)

p en accompagnant

1 *pp*

p

2 *Solo* *p* *mf* *p*

3 *pp*

pp

p cédez

HORN

III. Rondeau

Animé (♩ = 144)
très rythmé

f léger très marqué

f sec accentué sec

ff

f sec. *fff*

Solo
ff nerveux

sec *mf* *p* , cédez un peu

retenir *ff* **5** Tempo

effacé ff fff **6** très rude

subito *mf* léger et sec.

léger *fff* *fff*

a Mademoiselle Raymonde LINOSSIER

SONATA

for Horn, Trumpet and Trombone

TRUMPET

I. Allegro moderato

Francis POULENC

Grazioso (♩ = 120) environ

p

très sec.

f *p*

1 (♩ = 126)

f *p* *très accentué*

mf

p *p* *f* *f*

2

très gai *ff* *cédez*

Cédez peu à peu

p *p*

3 Plus lent (♩ = 96)

pp *très doux - bien chanté* *pp* *au second plan*

p

4 Pressez peu à peu

f *ff* *fff* *f* *ad libitum* *long silence* *p*

TRUMPET

5 Subito vite ($\text{♩} = 144$) sans presser
sec
p *sempre p*

6
f *f* *mf* *très gai*

mf

f

7 Tempo I° ($\text{♩} = 120$)
Cédez un peu
mf *très lié* *p*

8
sec
f ($\text{♩} = 126$)
mf *f*

gai

f

9 ($\text{♩} = 132$)
très accentué
p *léger* *mf*

p

TRUMPET

8

f *f gai* **10**

f *Cédez peu à peu*

mf *p* *pp* *pp* *Lent*

II. Andante

Très lent (♩ = 76)
pp très doux

1 *pp*

p *mf*

2 *p*

3 *très doux*

pp *Cédez* *p*

TRUMPET

III. Rondeau

Animé (♩ = 144)

mf très rythmé

très léger

f

mf

sec.

accentué

1 *sec.*

2 *f*

mf

sec.

3 *f*

mf

sec.

4 *mf*

p

5 *f* Tempo

6 *ff*

ff

subito p

ff

a Mademoiselle Raymonde LINOSSIER

SONATA

for Horn, Trumpet and Trombone

TROMBONE

Francis POULENC

I. Allegro moderato

Grazioso (♩ = 120) environ

pp *p* *très sec.*

pp *mf* *p* **1** (♩ = 126)

piquer lourdement mais p *mp* **1**

p *mf* *f* **2**

cédez *f* *Cédez peu à peu* *mf* *p* **1** **1**

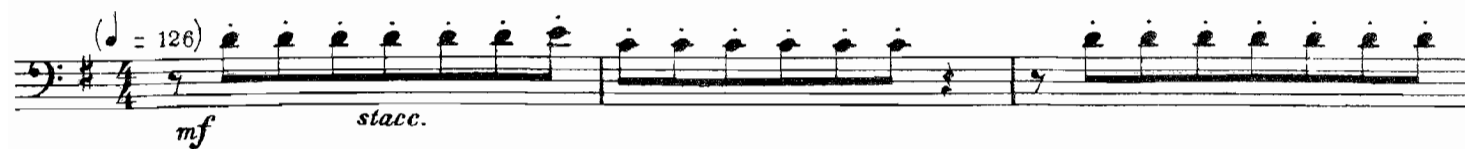
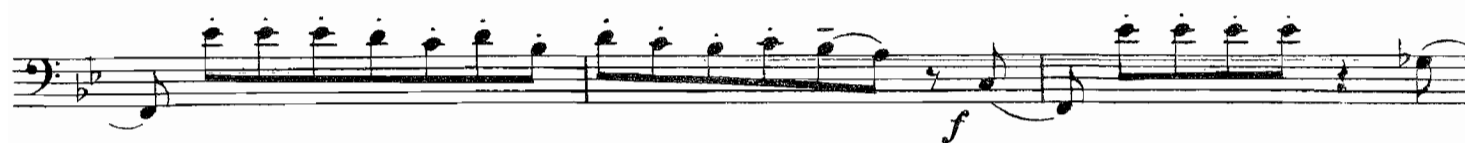
3 Plus lent (♩ = 96) *pp*

p en accompagnant *pp*

4 Pressez peu à peu *f* *long silence* *f* *p*

Cor

2 TROMBONE

5 Subito vite ($\text{♩} = 144$) sans presser

TROMBONE

8

10

f Cédez peu à peu

mp *ppp très discret* *p* *p* Lent

II. Andante

Très lent (♩ = 76)

pp

1

pp

p *p*

p en accompagnant

2

pp

3

p

pp Cédez *p*

TROMBONE

III. Rondeau

Animé (♩ = 144)

mf *stacc.* *mf*

p *léger* **1**

2 *f* *en dehors*

sec. *f* **3**

sec. *mf*

4 *p* *pp* *p*

5 *Tempo* *mf* *discret*

ff

p

ff