

Flute

# УТРО КАРНАВАЛА

муз. Луис Бонфа

инстр. И. Синявский

обр. А. Школяр

♩ = 90

*mp*

*mf*

*f*

1

2

*mf*

3

3

3

3

3

2

2

*(tr)*

*mf*

3

4

3

1.

*f*

2.

*p*

*f*

4

3

3

3

3

3

Clarinet in B $\flat$  1

# УТРО КАРНАВАЛА

муз. Луис Бонфа  
инстр. И. Синявский  
обр. А. Школяр

$\text{♩} = 90$   $\text{♩} = 115$   
*mp* *mf* *f*  
**1** **2**  
*mf*  
**2** **3** **4**  
*mf* *f* *p* *f*  
**4**  
*f*

Clarinet in B $\flat$  2

## УТРО КАРНАВАЛА

муз. Луис Бонфа

инстр. И. Синявский

обр. А. Школяр

$\text{♩} = 90$   $\text{♩} = 115$

*mp* *mf* *f*

1 2

*mf*

3 3

3 3

2 2

*mf* *f* *tr*

(tr)

3 4

3

1. 2.

*f* *p* *f*

4

3 3 3 3 3

Alto Saxophone 1

# УТРО КАРНАВАЛА

муз. Луис Бонфа

инстр. И. Синявский

обр. А. Школяр

$\text{♩} = 90$

*p*

*mf*

*f*

$\text{♩} = 115$

**1**

*mf*

*p*

*mp*

**2**

**3**

**4**

**1.**

*f*

*p*

*f*

**4**

*mp*

Alto Saxophone 2

# УТРО КАРНАВАЛА

муз. Луис Бонфа  
инстр. И. Синявский  
обр. А. Школяр

♩ = 90

*p* *mf* *f*

1

*mf*

*p* *mp*

2 8 3 4

1. 2.

*f* *p* *f*

4

*mp*

Trumpet in B $\flat$ 

## УТРО КАРНАВАЛА

муз. Луис Бонфа

инстр. И. Синявский

♩ = 115 обр. А. Школяр

♩ = 90

*p* *mf* *f* *mf* *f* *p* *f* *mp*

1 15 2 3 1. 2. 4 3

## Percussion

## УТРО КАРНАВАЛА

муз. Луис Бонфа  
инстр. И. Синявский  
обр. А. Школяр

*mf**f*

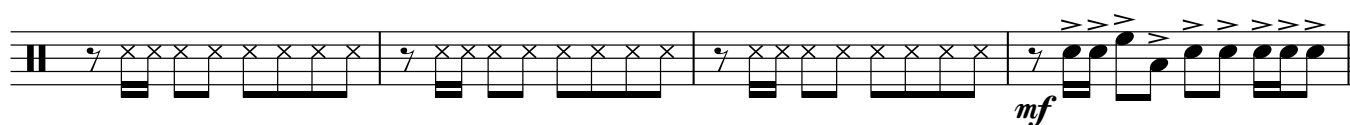
1

по ободу

4

8

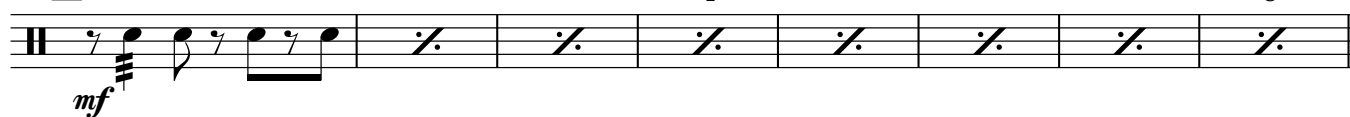
12

*mf**mf*

2

4

8

*mf*

3

4

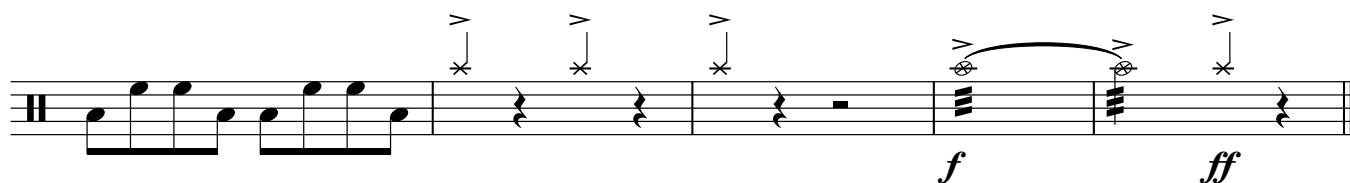


1.

*f*

2.

4

*p**f**f**f**ff*

Marching Bass Drum

# УТРО КАРНАВАЛА

муз. Луис Бонфа  
инстр. И. Синявский  
обр. А. Школяр

♩ = 90

4

♩ = 115

*mf* *f*

1

4 8 12

*mf*

2

*mf*

3

1. 2.

*f* *p*

4

*f* *f*

*f* *ff*





Cornet in B $\flat$  2

## УТРО КАРНАВАЛА

муз. Луис Бонфа

инстр. И. Синявский

♩ = 115 обр. А. Школяр

♩ = 90

*p*

*mf*

**1** **15**

*f* *mf*

**2**

**3**

*mf*

**1.** **2.**

*f* *p* *f*

**4**

*mp*

Horn in E $\flat$  1

## УТРО КАРНАВАЛА

муз. Луис Бонфа

инстр. И. Синявский

обр. А. Школяр

♩ = 90

*p*

*mf*

♩ = 115

*f*

*mf*

**1**

*f*

*mf*

**2**

*mf*

**3**

*mf*

**1.**

*f*

**2.**

*p*

**4**

*f*

*mp*

Horn in E $\flat$  2

## УТРО КАРНАВАЛА

муз. Луис Бонфа

инстр. И. Синявский

обр. А. Школяр

♩ = 90

♩ = 115

*p*

*mf*

*f*

*mf*

*mf*

*mf*

*f*

*p*

*f*

*mp*

1

2

3

1.

2.

4

## Euphonium 1

## УТРО КАРНАВАЛА

муз. Луис Бонфа

инстр. И. Синявский

обр. А. Школяр

♩ = 90

*p*

*mf*

♩ = 115

*f*

*mf*

*mf*

*mf*

*mf*

*f*

*p*

*f*

*mf*

1.

2.

3.

4.

## Euphonium 2

## УТРО КАРНАВАЛА

муз. Луис Бонфа

инстр. И. Синявский

обр. А. Школяр

♩ = 90

*p*

*mf*

♩ = 115

*f*

*mf*

*mf*

*mf*

*f*

*p*

*f*

*mp*

Baritone

# УТРО КАРНАВАЛА

муз. Луис Бонфа  
инстр. И. Синявский  
обр. А. Школяр

♩ = 90

♩ = 115

*p* *mf*

*f* *mf*

*mf*

*mf*

*f* *p* *f*

*mf*

1. 2.

4

Bass in C 1

# УТРО КАРНАВАЛА

муз. Луис Бонфа

инстр. И. Синявский

обр. А. Школяр

♩ = 90

♩ = 115

Musical score for Bass in C 1, titled "УТРО КАРНАВАЛА" (Morning of the Carnival). The score is in 4/4 time and features a key signature of two flats (B-flat and E-flat). The tempo is marked as ♩ = 90 for the first section and ♩ = 115 for the second section. The dynamics range from *p* (piano) to *f* (forte). The score includes various musical notations such as accents, first and second endings, and a final cadence.



Bass in C 2

## УТРО КАРНАВАЛА

муз. Луис Бонфа

инстр. И. Синявский

обр. А. Школяр

♩ = 90

♩ = 115

*p*

*mf*

**1**

*f*

*mf*

**2**

*mf*

**3**

*mf*

**1.**

*f*

**2.**

*p*

*f*

**4**

*mf*