

Альт in E♭ I

НОВОГОДНИЙ МАРШ

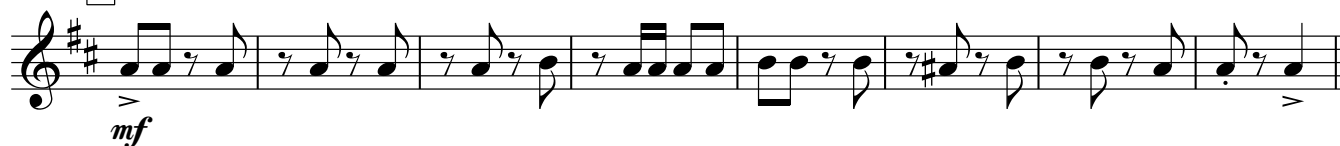
Дмитрий Мулык

В темпе марша



§

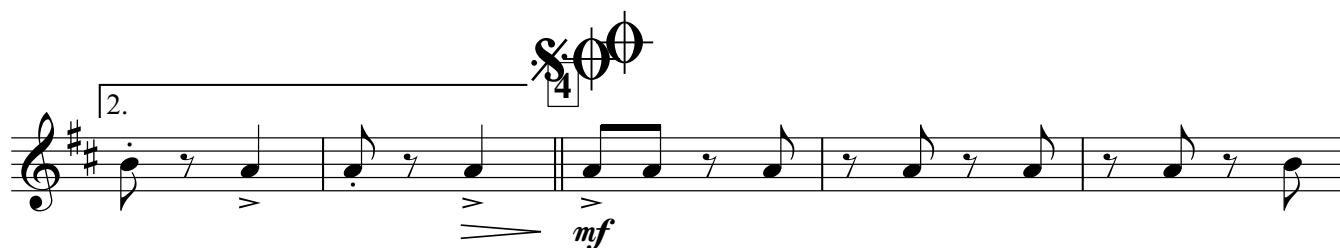
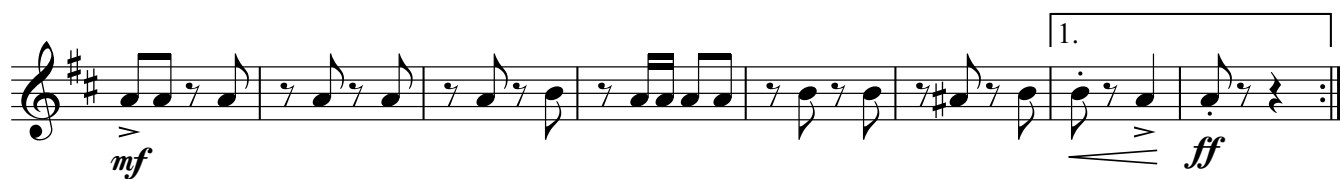
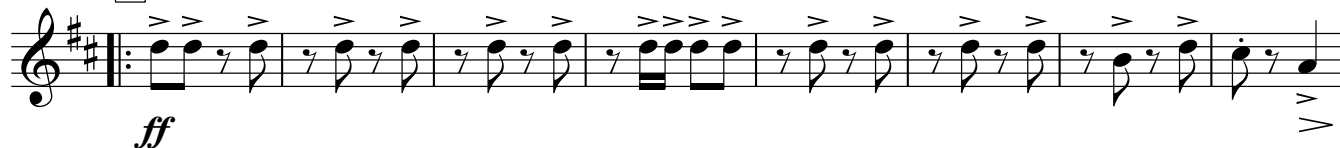
1



2



3

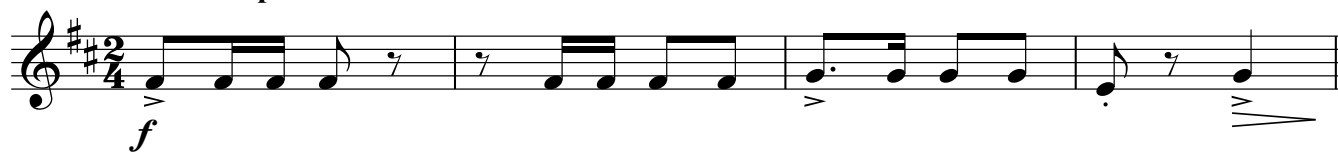


Альт in E \flat II

НОВОГОДНИЙ МАРШ

Дмитрий Мулык

В темпе марша



§

1



2



3



§

1.

2.



Баритон

НОВОГОДНИЙ МАРШ

Дмитрий Мулык

В темпе марша

1

f *mf*

2

f *ff*

3

mf *ff*

1. 2.

mf *cresc.* *f* Конец

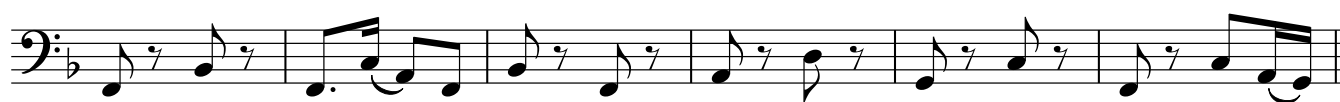
Бас I

НОВОГОДНИЙ МАРШ

Дмитрий Мулык

В темпе марша

1



2



3



Бас II

НОВОГОДНИЙ МАРШ

Дмитрий Мулык

В темпе марша



1

2

3

1.



2.

Кларнет I

НОВОГОДНИЙ МАРШ

Дмитрий Мулык

В темпе марша *tr*

f

mf

mf

ff

mf

f *ff*

mf

cresc. *f* **Конец**

Кларнет II

НОВОГОДНИЙ МАРШ

Дмитрий Мулык

В темпе марша

f

mf

ff

mf

f *ff*

mf

cresc. *f* Конец

Кларнет III

НОВОГОДНИЙ МАРШ

Дмитрий Мулык

В темпе марша

Корнет I

НОВОГОДНИЙ МАРШ

Дмитрий Мулык

В темпе марша

f
mf
mf
ff
mf
f
ff
mf
cresc.
f

1
 2
 3
 4

1.
 2.

Конец

Корнет II

НОВОГОДНИЙ МАРШ

Дмитрий Мулык

В темпе марша

First musical staff in treble clef, key of D major, 2/4 time. It begins with a dynamic marking of *f* and contains several measures of eighth and sixteenth notes with accents.

Second musical staff, marked with a first ending bracket [1]. It starts with a dynamic marking of *mf* and features a variety of rhythmic patterns including eighth and sixteenth notes.

Third musical staff, marked with a second ending bracket [2]. It continues the rhythmic complexity with eighth and sixteenth notes, ending with a dynamic marking of *ff*.

Fourth musical staff, marked with a third ending bracket [3]. It consists of a series of rhythmic patterns primarily using eighth and sixteenth notes.

Fifth musical staff, featuring a first ending bracket [1.] and dynamic markings of *mf*, *f*, and *ff* across the measures.

Sixth musical staff, marked with a second ending bracket [2.] and a 4/4 time signature change. It begins with a dynamic marking of *mf*.

Seventh musical staff, starting with a *cresc.* marking and ending with a dynamic marking of *f* and the word "Конец" (The End).

Мал.барабан

НОВОГОДНИЙ МАРШ

Дмитрий Мулык

В темпе марша

f

1

mf

2

ff

3

mf

1. *ff* **2.**

4

mf

cresc. *f* **Конец**

Тенор I

НОВОГОДНИЙ МАРШ

Дмитрий Мулык

В темпе марша

1

f *mf*

2

f *ff*

3

mf *ff*

4

mf *cresc.* *f* *Конеч*

Тенор II

НОВОГОДНИЙ МАРШ

Дмитрий Мулык

В темпе марша



1

2

3

1.



2.

Тромбон I

НОВОГОДНИЙ МАРШ

В темпе марша

Дмитрий Мулык

1

f *mf*

7

2

f

14

ff

21

3

mf

28

mf

35

1.

2.

4

ff *mf*

41

cresc. *f* Конец

Тромбон II

НОВОГОДНИЙ МАРШ

В темпе марша

1 Дмитрий Мулык

Measures 1-6. Bass clef, 2/4 time, key of B-flat. Dynamics: *f*, *mf*.

7

Measures 7-13. Bass clef, 2/4 time, key of B-flat. Dynamics: *mf*.

14

Measures 14-20. Bass clef, 2/4 time, key of B-flat. Dynamics: *ff*.

21

Measures 21-27. Bass clef, 2/4 time, key of B-flat. Dynamics: *mf*.

28

Measures 28-34. Bass clef, 2/4 time, key of B-flat. Dynamics: *mf*.

35

Measures 35-40. Bass clef, 2/4 time, key of B-flat. Dynamics: *ff*, *mf*.

41

Measures 41-46. Bass clef, 2/4 time, key of B-flat. Dynamics: *cresc.*, *f*. Ends with "Конец".

Тромбон III

НОВОГОДНИЙ МАРШ

В темпе марша

1

Дмитрий Мулык



8

2



14



21

3



28

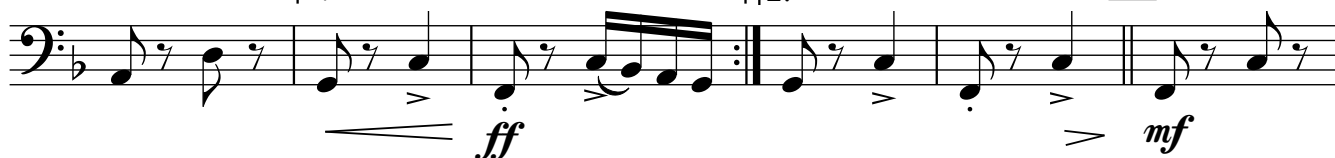


34

1.

2.

4



40



Труба

НОВОГОДНИЙ МАРШ

Дмитрий Мулык

В темпе марша

f

1

mf

2

ff

3

mf *f* *ff*

2.

mf

cresc. *f* Конец

Флейта

НОВОГОДНИЙ МАРШ

Дмитрий Мулык

В темпе марша *tr*

f

mf

ff

> mf

f *ff*

mf

f *Конец*