

Флейта

НА ВЗЛЕТ

песня - марш

А. ПАХМУТОВА
инстр. В. ВОРОБЬЕВА

♩ = 120

1 *f*

2 *mf*

3 *ff*

4 *p*

5 *f*

6 *mf*

7 *mf*

8 *ff*

9 *mf*

10 *f*

1. *tr*

2.

Кларнет Б I

НА ВЗЛЕТ

песня - марш

А. ПАХМУТОВА
инстр. В. ВОРОБЬЕВА

♩=120

1 *f*

2 *mf*

3 *ff*

4 *mf*

5 *f*

6 *mf*

7 *ff*

8 *ff*

9 *f*

10 *f*

1. *tr*

2.

Кларнет Б II

НА ВЗЛЕТ

песня - марш

А. ПАХМУТОВА
инстр. В. ВОРОБЬЕВА

$\text{♩} = 120$

1 *mf*

2 *ff*

3 *ff*

4 *mf*

5 *f*

6 *mf*

7 *trm*

8 *tr*

9 *mf*

10 *f*

1. *trm* 2.

Валторна Ф I

НА ВЗЛЕТ

песня - марш

А.ПАХМУТОВА
инстр. В.ВОРОБЬЕВА

♩=120

1

2 *mf* *ff*

3

4 *p* *mf*

5 *f*

6

7 *mf*

8

9 *ff*

10 *mf*

f

1. 2.

Валторна Ф II

НА ВЗЛЕТ

песня - марш

А.ПАХМУТОВА
инстр. В.ВОРОБЬЕВА

♩=120

1

mf 2

ff 3

4 *p*

mf 5

f 6

mf 7

8

9 *ff*

mf 10

f

Валторна Ф II



Труба Б

НА ВЗЛЕТ

песня - марш

А.ПАХМУТОВА
инстр. В.ВОРОБЬЕВА

♩=120

1 *f* *mf*

2

3 *ff*

4 *mf*

5

6 *f*

7 8 *ff*

8

9 *mf*

10 *f*

1. 2.

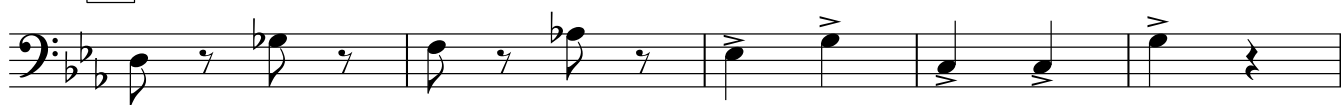
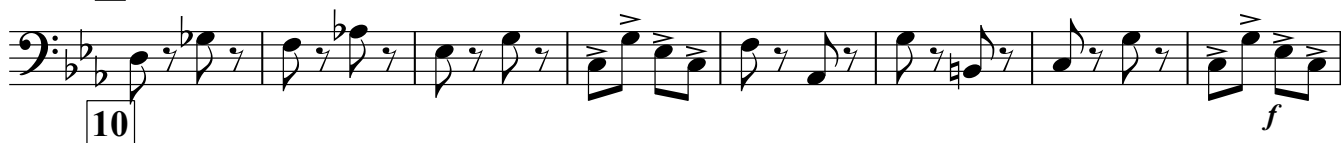
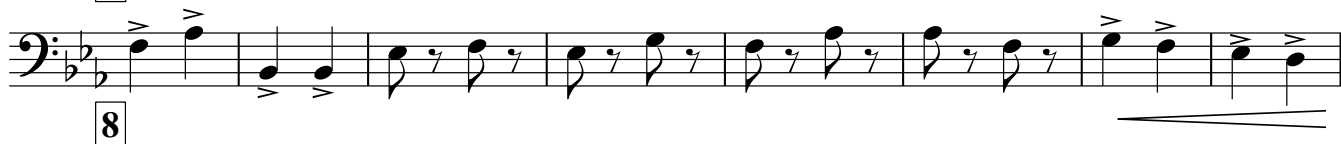
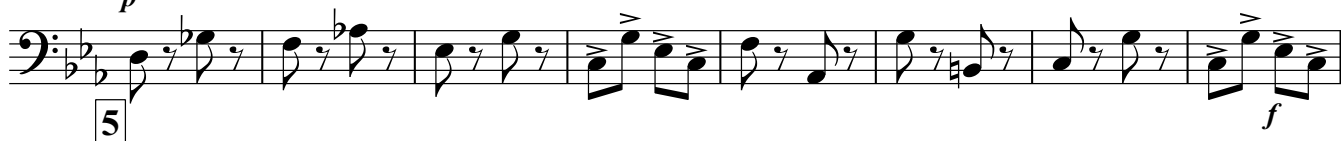
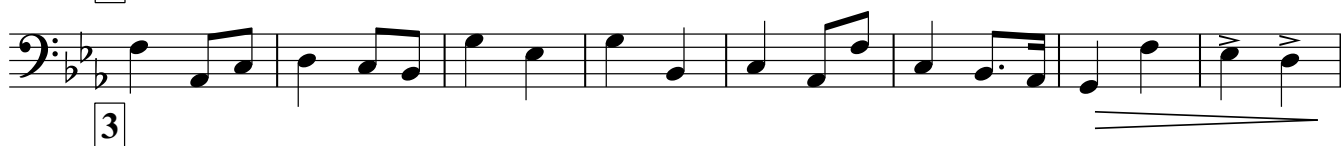
Тормбон

НА ВЗЛЕТ

песня - марш

А.ПАХМУТОВА
инстр. В.ВОРОБЬЕВА

♩=120



Малый барабан

НА ВЗЛЕТ

песня - марш

А. ПАХМУТОВА
инстр. В. ВОРОБЬЕВА

$\text{♩} = 120$

1 *f*

2 *mf*

3

4 *p*

5 *mf*

6 *f*

7 *mf*

8 *ff*

9 *mf*

10 *f*

Малый барабан



Тарелки

НА ВЗЛЕТ

песня - марш

А.ПАХМУТОВА
инстр. В.ВОРОБЬЕВА

$\text{♩} = 120$

f *mf* *ff* *mf* *f* *ff* *mf* *f*

1 2 3 4 5 6 7 8 9 10

1. 2.

Большой барабан

НА ВЗЛЕТ

песня - марш

А.ПАХМУТОВА
инстр. В.ВОРОБЬЕВА

$\text{♩} = 120$

The score consists of ten numbered measures, each on a five-line staff. Measure 1 starts with a tempo marking of quarter note = 120 and includes accents on the first four notes. Measure 2 begins with a first ending bracket and a dynamic marking of *mf*. Measure 3 ends with a dynamic marking of *ff*. Measure 4 starts with a dynamic marking of *p* and ends with *mf*. Measure 5 ends with a dynamic marking of *f*. Measure 6 ends with a dynamic marking of *mf*. Measure 7 ends with accents on the last four notes. Measure 8 ends with a dynamic marking of *mf*. Measure 9 starts with a dynamic marking of *ff* and ends with accents on the last three notes. Measure 10 ends with a dynamic marking of *f*. The final line shows a first ending bracket over measures 10 and 11, with a second ending bracket over measure 12.

НА ВЗЛЕТ

песня - марш

Корнет Б I

А.ПАХМУТОВА
инстр. В.ВОРОБЬЕВА

$\text{♩} = 120$

f *mf*

1

2 *ff*

3 7 4 *mf*

5 *f*

6 8 7 8 8 *ff*

9 *mf*

10 *f*

1. 2.

НА ВЗЛЕТ

песня - марш

Корнет Б II

А.ПАХМУТОВА
инстр. В.ВОРОБЬЕВА

$\text{♩} = 120$

1

2

3

4

5

6

7

8

9

10

1.

2.

НА ВЗЛЕТ

песня - марш

Альт Эс I

А.ПАХМУТОВА
инстр. В.ВОРОБЬЕВА

$\text{♩} = 120$

1

2 *mf*

3 *ff*

4 *p* *mf*

5 *f*

6

7 *mf*

8

9 *ff*

10 *mf*

11 *f*

1. 2.

НА ВЗЛЕТ

песня - марш

Альт Эс II

А.ПАХМУТОВА
инстр. В.ВОРОБЬЕВА

$\text{♩} = 120$

1 *f*

2 *mf*

3 *ff*

4 *p*

5 *mf*

6 *f*

7 *mf*

8

9 *ff*

10 *mf*

f

1. 2.

НА ВЗЛЕТ

песня - марш

А.ПАХМУТОВА
инстр. В.ВОРОБЬЕВА

Тенор Б I

$\text{♩} = 120$

1

2 *mf* *ff*

3

4 *p*

5 *mf*

6 *f* *mf*

7

8

9 *ff* *mf*

10

f

1. 2.

НА ВЗЛЕТ

песня - марш

Тенор Б II

А.ПАХМУТОВА
инстр. В.ВОРОБЬЕВА

$\text{♩} = 120$

1

2 *mf*

3 *ff*

4 *p* *mf*

5 *f*

6

7 *mf*

8

9 *ff*

10 *mf*

f

1. 2.

НА ВЗЛЕТ

песня - марш

Баритон Б

А.ПАХМУТОВА
инстр. В.ВОРОБЬЕВА

♩=120

1 *f* *mf*

2 *mf* *ff*

3

4^p

5 *mf*

6 *f* *mf*

7

8

9 *ff* *mf*

10

f

1. 2.

НА ВЗЛЕТ

песня - марш

Бас Эс I

А.ПАХМУТОВА
инстр. В.ВОРОБЬЕВА

$\text{♩} = 120$

1 *f* *mf*

2 *ff*

3

4 *p* *mf*

5 *f*

6 *mf*

7

8

9 *ff* *mf*

10 *f*

1. 2.

НА ВЗЛЕТ

песня - марш

А.ПАХМУТОВА
инстр. В.ВОРОБЬЕВА

Бас Б II

♩=120

1 *f* *mf*

2 *ff*

3

4 *p* *mf*

5 *f*

6 *mf*

7

8

9 *ff* *mf*

10 *f*

1. 2.