

МАРШ ИЗ К-МА "ЖЕСТОКИЙ РОМАНС"

А.Петров

♩ = 115

1 

4

8

12 **1.** **2.** **2**

mf

16

20 **3**

24

28 **4** **конец**

mf

32 *mf*

36 **1.** **2.** 

f

Артонское ппаво © alexsol

МАРШ ИЗ К-МА "ЖЕСТОКИЙ РОМАНС"

А.Петров

♩ = 115

1 ♩

4

8

12 **1.** **2.** **2**

mf

16

20 **3**

24

28 **4** **конец**

mf

32 *mf*

36 **1.** **2.** ♩

f

Артонское пиано © alexsol

МАРШ ИЗ К-МА "ЖЕСТОКИЙ РОМАНС"

А.Петров

♩ = 115

1 

8 

12 

16 

20 

24 

28 

33 

37 

МАРШ ИЗ К-ма "ЖЕСТОКИЙ РОМАНС"

А.Петров

♩ = 115

5 **1** **ff** **1** **ff**

9

12 **1.** **2.** **7** **3**

22 **3**

26

29 **4** **КОНЕЦ** **mf**

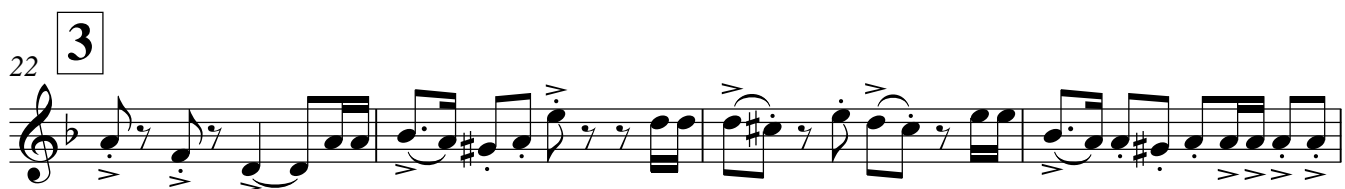
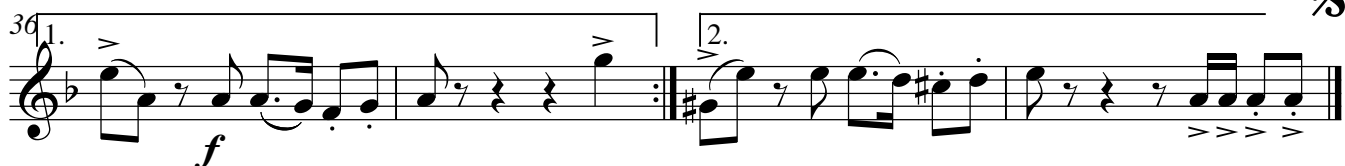
33 **ff**

37 **2.** **ff**

МАРШ ИЗ К-МА "ЖЕСТОКИЙ РОМАНС"

А.Петров

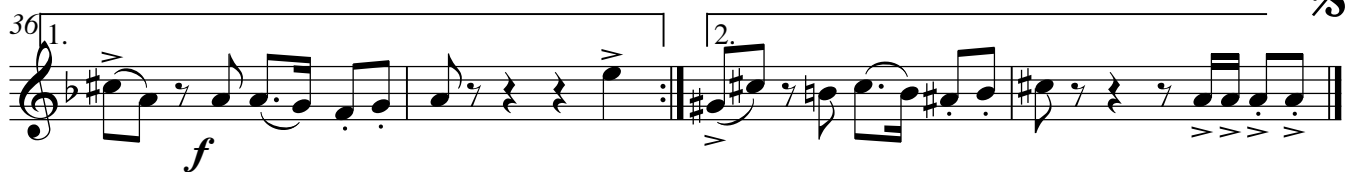
♩ = 115


ff
1
*mf**mf**f*

МАРШ ИЗ К-МА "ЖЕСТОКИЙ РОМАНС"

А.Петров

♩ = 115


ff
1


МАРШ ИЗ К-МА "ЖЕСТОКИЙ РОМАНС"

А.Петров

$\text{♩} = 115$ **1**  *игр.за 2-м разом*

4 *mf*

9 **1.** **2.**

13 *dolce* **2** *f*

18

22 **3** *mf*

25

29 *конец* **4** *f*

34 *mf* **1.**

37 **2.** 

МАРШ ИЗ К-МА "ЖЕСТОКИЙ РОМАНС"

А.Петров

$\text{♩} = 115$ **4** **1** ♩
игр. за 2-м разом

mf

9

1. **2.**

13 *dolce* **2** *f*

18

22 **3** *mf*

25

29 **4** *f* **конец**

34 *mf* **1.**

37 *f* **2.** ♩

МАРШ ИЗ К-ма "ЖЕСТОКИЙ РОМАНС"

А.Петров

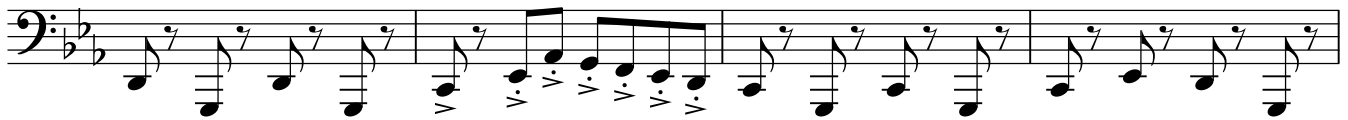
♩ = 115

1 8

3



7



11



14

2



18



22

3



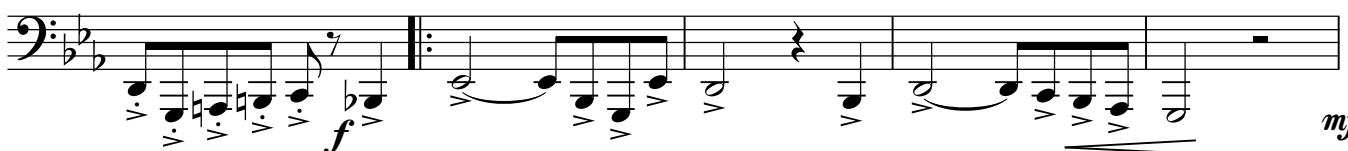
26



29

КОНЕЦ

4



34

1.



V.S.

Tuba



37

2.

The musical score for the Tuba part consists of four measures. Measures 37-39 are grouped under a first ending bracket. Measure 37 begins with a dynamic marking of *f* and an accent. The notes in measures 37-39 are: G2 (quarter), F2 (quarter), E2 (quarter), D2 (quarter), C2 (quarter), B1 (quarter), A1 (quarter), G1 (quarter), and F1 (quarter). Measure 40 is the start of the second ending, which repeats the sequence of notes from measure 37. The piece concludes with a double bar line and a repeat sign.