

Flute

## ПО НОЧНОЙ МОСКВЕ

Арно Бабаджанян  
аранж. А. Школяр

♩=120

*f*

3

rit.

3

1 *Meno mosso*

*mp*

3

♩=120

*f*

2

4

3

*mf*

3

4

*f*

1.

2.

*p*

*f*

Clarinete B $\flat$  1

## ПО НОЧНОЙ МОСКВЕ

Арно Бабаджанян  
аранж. А. Школяр

$\text{♩} = 120$   
*f*  
 3  
 rit.  
 1 **Meno mosso**  
*mp*  
 3  
 $\text{♩} = 120$   
*f*  
*mf*  
 2  
 3  
*mf*  
 3  
 4  
*f*  
 1.  
 2.  
*p*  
*f*

Clarinet B $\flat$  2

## ПО НОЧНОЙ МОСКВЕ

Арно Бабаджанян  
аранж. А. Школяр

$\text{♩} = 120$

*f*

*rit.*

**1** *Meno mosso*

*mp*

$\text{♩} = 120$

**2**

*f*

*mf*

**3**

*mf*

**4**

*f*

1. 2.

*f*

Alto Saxophone 1

# ПО НОЧНОЙ МОСКВЕ

Арно Бабаджанян  
аранж. А. Школяр

$\text{♩} = 120$

*f*

rit. **1** *Meno mosso* **3**

*mp*

$\text{♩} = 120$  **2**

*f* *mf*

**3**

*mf*

**4**

*f* **3**

1. 2.

*p* *f*

## Alto Saxophone 2

## ПО НОЧНОЙ МОСКВЕ

Арно Бабаджанян  
аранж. А. Школяр

$\text{♩} = 120$

*f*

*rit.*

**1** *Meno mosso* **3**

*mp*

$\text{♩} = 120$

**2**

*f* *mf*

**3**

*mf*

**4**

*f* **3**

1. **2.**

*p* *f*

Тенор-саксофон

## ПО НОЧНОЙ МОСКВЕ

Арно Бабаджанян  
аранж. А. Школяр

Musical score for Tenor Saxophone of "Night in Moscow" (По ночной Москве) by Arno Babajan, arranged by A. Shkolyar. The score is in 3/4 time with a key signature of one flat (B-flat). The tempo is marked as quarter note = 120. The piece begins with a forte (*f*) dynamic and features various articulations and dynamics throughout.

Key performance instructions include:

- f* (forte) at the beginning.
- rit.* (ritardando) and *Meno mosso* in the third measure.
- mp* (mezzo-piano) with a triplet of eighth notes in the fourth measure.
- f* (forte) at the start of the second ending.
- mf* (mezzo-forte) in the first ending.
- p* (piano) in the final section.

The score includes four first endings (marked 1, 2, 3, 4) and two second endings (marked 1., 2.). The piece concludes with a forte (*f*) dynamic.

Trumpet B $\flat$ 

## ПО НОЧНОЙ МОСКВЕ

Арно Бабаджанян  
аранж. А. Школяр

$\text{♩} = 120$

*f*

rit. **1** *Meno mosso*  $\frac{4}{4}$

*mf*

$\text{♩} = 120$  **2** **3**

*f* *mp*

**2** **3**

*mf*

**4**

*f*

**1.**

**2.**

*p* *f*

Тарелочка Малый барабан

# ПО НОЧНОЙ МОСКВЕ

Арно Бабаджанян  
аранж. А. Школяр

♩=120

*f*

rit. 1 **Meno mosso** 8 ♩=120 *f*

2 *mp*

3

4

1.

2.

*f*



## Тарелки Большой барабан

## ПО НОЧНОЙ МОСКВЕ

Арно Бабаджанян  
аранж. А. Школяр

$\text{♩} = 120$  кол. по тар.

*f*

rit. **1** **Meno mosso** 8  $\text{♩} = 120$

**2** *mp* 4

**3**

**4**

**1.**

**2.** *p* *f*

Cornet B $\flat$  1

## ПО НОЧНОЙ МОСКВЕ

Арно Бабаджанян  
аранж. А. Школяр

$\text{♩} = 120$

*f*

*Meno mosso*  
*rit.* **1** *3* *свободно* *3* *3*  
*mf*

*f* **2** *mp* *mp* **3**

*mf* **2** **3**

*f* **4**

**1.**

**2.**

Cornet Bb 2

# ПО НОЧНОЙ МОСКВЕ

Арно Бабаджанян  
аранж. А. Школяр

♩=120

*f*

rit. **1** *Meno mosso* **4** *mf* **3** **3** **3** **3** **3**

♩=120 **2** *f* *mp* **3**

**2** **3** *mf*

**4** *f*

1. 2. *p* *f*

Horn E♭ 1

# ПО НОЧНОЙ МОСКВЕ

Арно Бабаджанян  
аранж. А. Школяр

♩=120

*f*

rit. **1** *Meno mosso*  
*mp*

♩=120 **2**  
*f* *mp*

**3**  
*mf*

**4**

**1.**

**2.**  
*p* *f*

Horn Eb 2

## ПО НОЧНОЙ МОСКВЕ

Арно Бабаджанян  
аранж. А. Школяр

♩=120

*f*

rit. **1** *Meno mosso*  
*mp*

♩=120 **2**  
*f* *mp*

**3**  
*mf*

**4**

**1.**

**2.**  
*p* *f*

Тенор 1

## ПО НОЧНОЙ МОСКВЕ

Арно Бабаджанян  
аранж. А. Школяр

♩=120

*f*

rit. **1** *Meno mosso* *mp*

*f*

**2** *mp*

**3** *mf*

**4** *f*

*p* *f*

Тенор 2

## ПО НОЧНОЙ МОСКВЕ

Арно Бабаджанян  
аранж. А. Школяр

♩=120

*f*

rit. **1** *Meno mosso*  
*mp*

♩=120 **2**  
*f* *mp*

**3**  
*mf*

**4**

**1.**

**2.**  
*p* *f*

Baritone

## ПО НОЧНОЙ МОСКВЕ

Арно Бабаджанян  
аранж. А. Школяр

$\text{♩} = 120$

*f*

rit. **1** *Meno mosso* *mp*

*f*  $\text{♩} = 120$

**2** *mp*

**3** *mf*

**4** *f*

1. 2.

*p* *f*



Bass 1

## ПО НОЧНОЙ МОСКВЕ

Арно Бабаджанян  
аранж. А. Школяр

♩=120



rit.

1 **Meno mosso**

♩=120

2



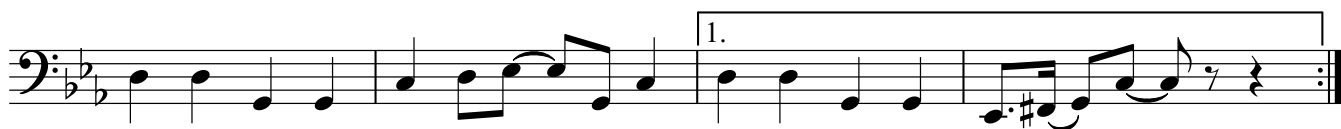
3



4



1.



2.

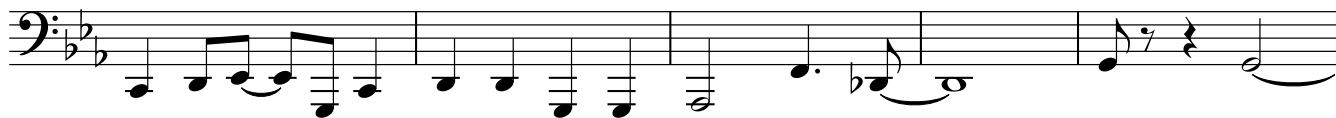
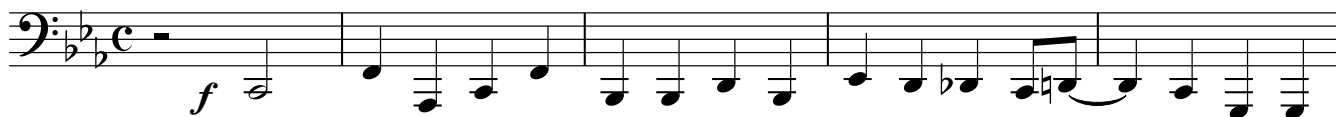


## Bass 2

## ПО НОЧНОЙ МОСКВЕ

Арно Бабаджанян  
аранж. А. Школяр

♩=120

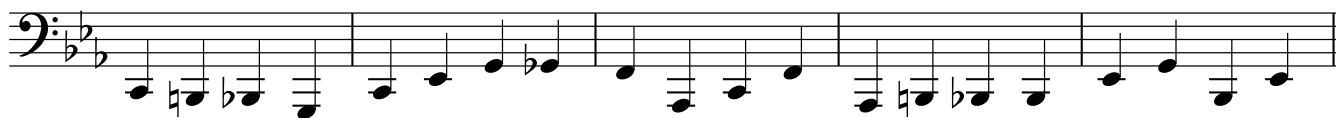


rit.

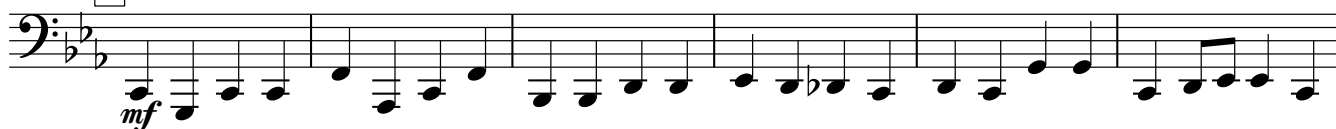
1 **Meno mosso**

♩=120

2



3



4



2.

