

Flute

МОЯ РОССИЯ

Г. СТРУВЕ
инстр. А. Школяр

f

1

2

3 4

5

6

7

mf

8

9 10

11

Detailed description of the musical score: The score is written for a flute in 4/4 time with a key signature of two flats (B-flat major). It consists of 11 numbered measures. Measure 1 starts with a forte (*f*) dynamic and features a melodic line with slurs. Measure 2 is a rest followed by a quarter note. Measure 3 continues the melodic line. Measure 4 has a repeat sign. Measure 5 continues the melodic line. Measure 6 continues the melodic line. Measure 7 has a mezzo-forte (*mf*) dynamic and features a melodic line with slurs. Measure 8 continues the melodic line. Measure 9 has a rest followed by a quarter note. Measure 10 continues the melodic line. Measure 11 continues the melodic line and ends with a final cadence.

Clarinet in B \flat 1

МОЯ РОССИЯ

Г. СТРУВЕ

инстр. А. Школяр

f

1

2

3

4

5

6

7

mf

8

9

10

11

Clarinet in B \flat 2

МОЯ РОССИЯ

Г. СТРУВЕ
инстр. А. Школяр

f

1

2

3

4

5

6

7

mf

8

9

10

11

Alto Saxophone 1

МОЯ РОССИЯ

Г. СТРУВЕ
инстр. А. Школяр

f

1

2

3

4

5

6

7

p

8

9

10

11

Alto Saxophone 2

МОЯ РОССИЯ

Г. СТРУВЕ
инстр. А. Школяр

f

1

2

3

4

5

6

7

p

8

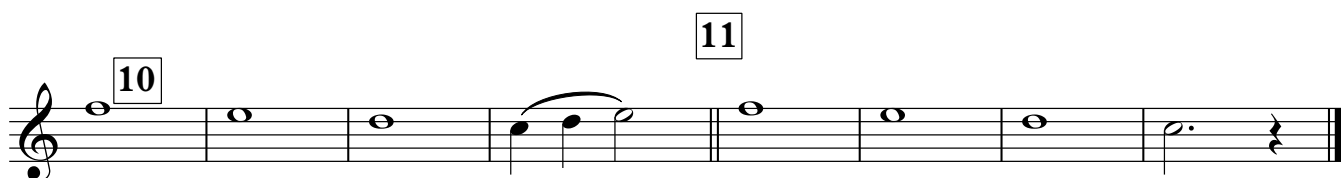
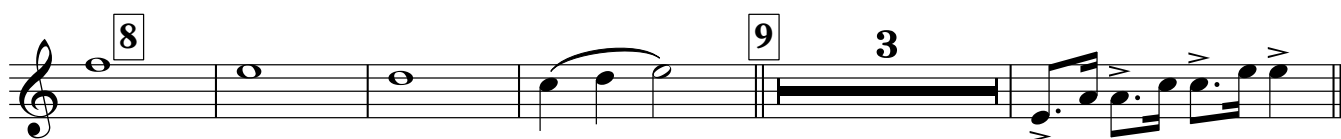
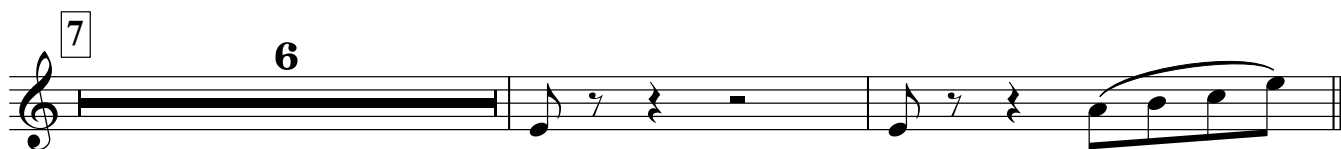
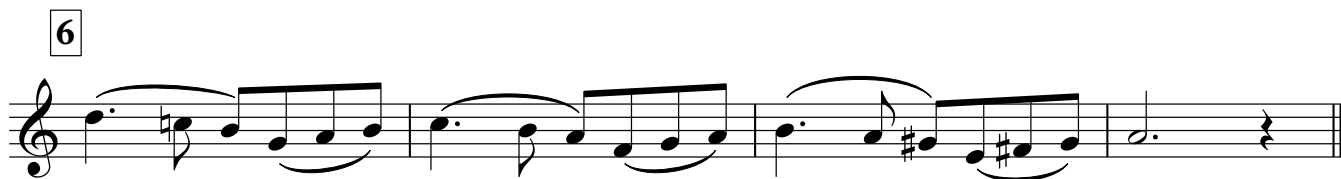
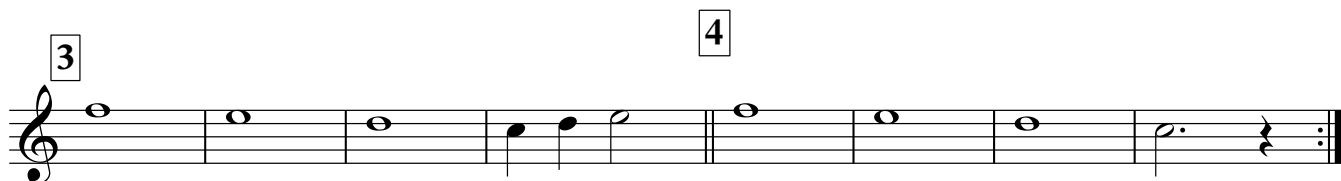
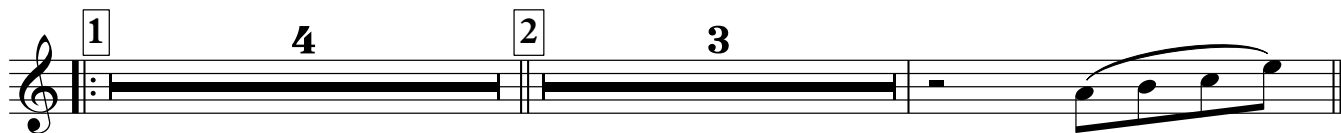
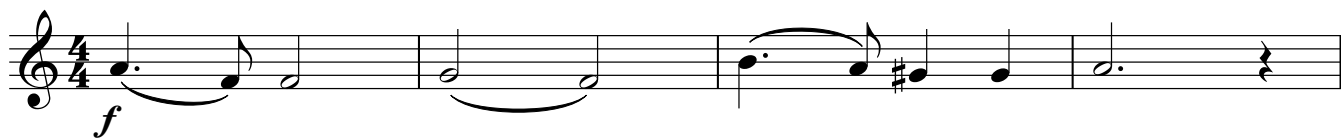
9

10

11

Trumpet in B \flat

МОЯ РОССИЯ

Г. СТРУВЕ
инстр. А. Школяр

Soprano Solo

МОЯ РОССИЯ

Г. СТРУВЕ
инстр. А. Школяр

Солн - це све - тит, вет - ры ду - ют, лив - ни льют-ся над Рос - си - и - ей,



в не - бе ра - ду - га цвет-на - я - нет зем-ли кра-си - вей.



Солн - це све - тит, вет - ры ду - ют, лив - ни льют-ся над Рос - си - и - ей,



в не - бе ра - ду - га цвет-на - я - нет зем-ли кра-си - и - вей.



Солн - це све - тит, вет - ры ду - ют, лив - ни льют-ся над Рос - си - и - ей,



в не - бе ра - ду - га цвет на - я - нет зем-ли кра-си - и - вей!

Soprano

МОЯ РОССИЯ

Г. СТРУВЕ

инстр. А. Школяр

4 1

1. У мо-ей Рос-си - и длин-ны-е ко-сич-ки, у мо-ей Рос-си - и

2

свет-лы е рес-нич - ки. У мо-ей Рос-си - и го-лу-бы - е о - чи,

на ме - ня, Рос - си - я, ты по - хо - жа о - чень.

3 1 припев 4

5 4 6 7 3 куплет

Ты, мо-я Рос-си - я, всех теп-лом со-гре-ешь,

ты, мо - я Рос-си - я, пес-ни-петь у - ме - ешь. Ты, мо - я Рос-си - я,

не-раз-луч-на с на - ми, ведь Рос-си - я на - ша - э - то я с друзь-я - ми.

8 3 припев 9

10 4 припев 11

Percussion

МОЯ РОССИЯ

Г. СТРУВЕ
инстр. А. Школяр

f

1

2

3

4

5

6

7

8

9

10

11

Marching Bass Drum

МОЯ РОССИЯ

Г. СТРУВЕ
инстр. А. Школяр

Musical score for Marching Bass Drum, titled "МОЯ РОССИЯ" (My Russia) by G. Struve, arranged by A. Shkolyar. The score is in 4/4 time and consists of 11 numbered measures. Measure 1 starts with a forte (*f*) dynamic. Measures 2-4 and 5-7 contain repeat signs. Measure 10 includes a "4" above the staff, indicating a four-measure rest.

Cornet in B \flat 1

МОЯ РОССИЯ

Г. СТРУВЕ
инстр. А. Школяр

Musical score for Cornet in B \flat 1, titled "МОЯ РОССИЯ" by G. Struve, arranged by A. Shkolyar. The score is in 4/4 time and begins with a forte (*f*) dynamic. It consists of 11 numbered measures across ten staves. Measure 1 is marked with *f*. Measures 2, 3, 4, 5, 6, 7, 8, 9, and 10 contain musical notation with various note values, rests, and articulation marks. Measure 11 is the final measure of the piece.

Cornet in B \flat 2

МОЯ РОССИЯ

Г. СТРУВЕ
инстр. А. Школяр

1 *f*

1 4 2 3

3

4

5

6

7 6

8

9 3 10

11

Horn in E \flat 1

МОЯ РОССИЯ

Г. СТРУВЕ
инстр. А. Школяр

f

1

2

3

4

5

6

7

8

9

10

11

Horn in E \flat 2

МОЯ РОССИЯ

Г. СТРУВЕ
инстр. А. Школяр

f

1

2

3

4

5

6

7

8

9

10

11

Euphonium 1

МОЯ РОССИЯ

Г. СТРУВЕ
инстр. А. Школяр

f

1 2

3

4

5

6

7

8

9

10

11

Euphonium 2

МОЯ РОССИЯ

Г. СТРУВЕ
инстр. А. Школяр

f

1

2

3

4

5

6

7

8

9

10

11

Baritone

МОЯ РОССИЯ

Г. СТРУВЕ
инстр. А. Школяр

f

1 2

3

4

5

6

7

8

9

10

11

Bass in C 1

МОЯ РОССИЯ

Г. СТРУВЕ
инстр. А. Школяр

f

1

2

3

4

5

6

7

8

9

10

11

Bass in C 2

МОЯ РОССИЯ

Г. СТРУВЕ
инстр. А. Школяр

1

2

3

4

5

6

7

8

9

10

11

f