

Bass in C

ПЕСНЯ О МАЛЕНЬКОМ ТРУБАЧЕ

Слова С.Крылова

С.НИКИТИН
инстр. А.Школяр

Темп марша ♩ = 110

Musical score for Bass in C, titled "Песня о маленьком трубаче" (Song about a Little Trumpeter) by S. Nikitin, arranged by A. Shkolyar. The piece is in bass clef with a key signature of two flats (B-flat and E-flat). The tempo is marked as "Темп марша ♩ = 110". The score includes various dynamics: *f* (forte), *mf* (mezzo-forte), and *p* (piano). It features first, second, and third endings, triplets, and a section marked "5 Медленно" (5 Slowly) with a tempo of *q=80*. The piece concludes with a section marked "7 Первоначальный темп" (7 Original tempo) and a final fortissimo (*f*) dynamic.

Сакс-альт 1

ПЕСНЯ О МАЛЕНЬКОМ ТРУБАЧЕ

Слова С.Крылова

С.НИКИТИН
инстр. А.Школяр

Темп марша ♩ = 110

Музыкальный фрагмент 1: Начало марша. Динамика *f*. Включен вокал. Динамика *mf*.

Музыкальный фрагмент 2: Продолжение марша.

Музыкальный фрагмент 3: Продолжение марша. Знак 1.

Музыкальный фрагмент 4: Продолжение марша. Знак 1.2.

Музыкальный фрагмент 5: Продолжение марша. Знак 3. Динамика *f*. Трио (3).

Музыкальный фрагмент 6: Продолжение марша. Знак 3. Динамика *f*. Трио (3). Знак 4. Динамика *f*. Трио (3). Знак 7. Динамика *f*. Трио (3). Темп *q=80*.

Музыкальный фрагмент 7: Медленно. Динамика *p*. Знак 5.

Музыкальный фрагмент 8: Продолжение марша. Динамика *mf*. Темп *q=110*. Знак 6. Знак 7. Первоначальный темп.

Музыкальный фрагмент 9: Продолжение марша. Динамика *f*. Трио (3).

Сакс-альт 2

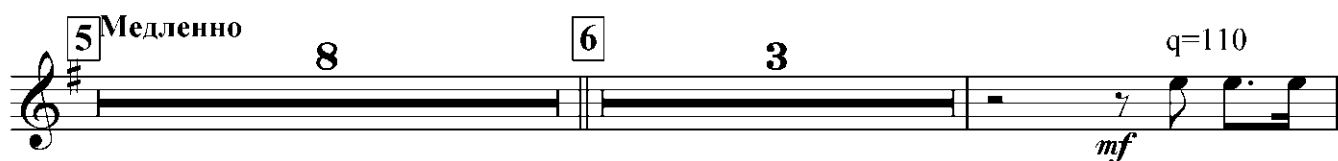
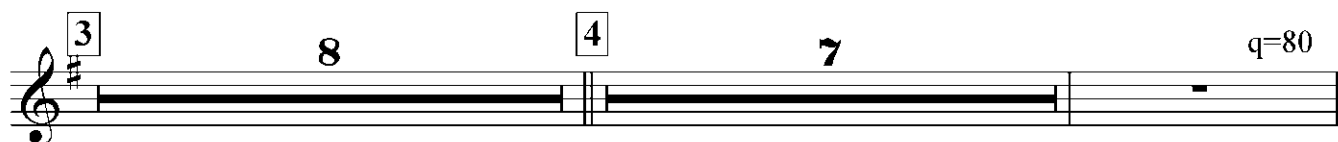
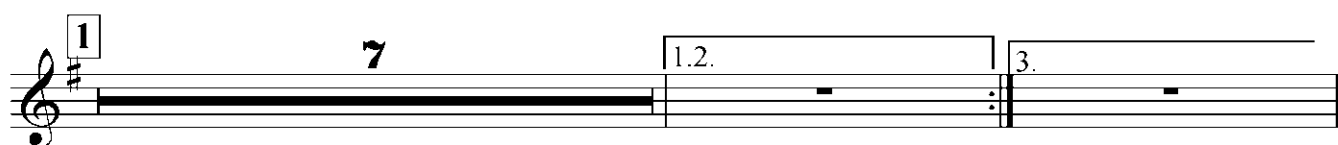
ПЕСНЯ О МАЛЕНЬКОМ ТРУБАЧЕ

Слова С.Крылова

С.НИКИТИН
инстр. А.Школяр

8

Темп марша ♩ = 110



Сакс-тенор

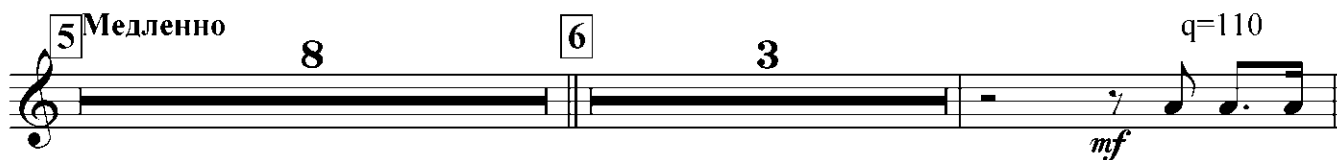
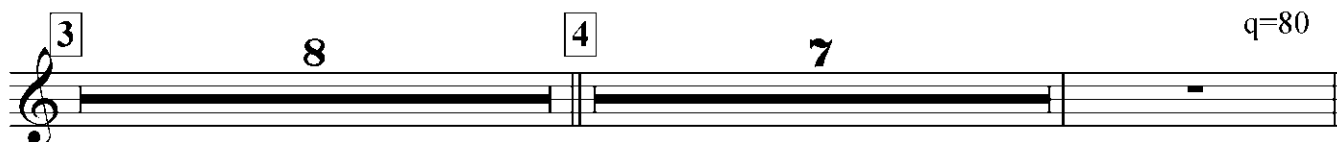
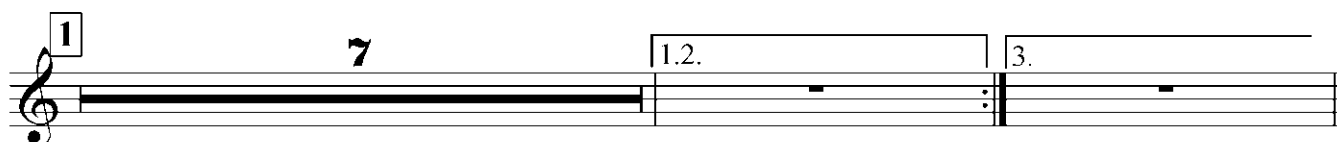
ПЕСНЯ О МАЛЕНЬКОМ ТРУБАЧЕ

Слова С.Крылова

С.НИКИТИН
инстр. А.Школяр

Темп марша ♩ = 110

8



Альт Е♭ 1

ПЕСНЯ О МАЛЕНЬКОМ ТРУБАЧЕ

Слова С.Крылова

С.НИКИТИН
инстр. А.Школяр

Темп марша ♩ = 110

Musical score for Alto Eb 1, "Песня о маленьком трубаче" (Song of the Little Trumpeter) by S. Nikitin, arranged by A. Shkolyar. The score is in G major and 2/4 time. It consists of 11 staves of music.

The first section is marked "Темп марша ♩ = 110" and includes dynamics like *f* and *mf*. It features a melody with rests and a bass line with eighth notes.

The second section is marked "q=80 Медленно" and includes dynamics like *p* and *mf*. It features a melody with rests and a bass line with eighth notes.

The third section is marked "Первоначальный темп" and includes dynamics like *mf* and *f*. It features a melody with rests and a bass line with eighth notes.

The score includes various musical notations such as rests, notes, slurs, and dynamic markings.

Альт Е♭ 2

ПЕСНЯ О МАЛЕНЬКОМ ТРУБАЧЕ

Слова С.Крылова

С.НИКИТИН
инстр. А.Школяр

Темп марша ♩ = 110

f *mf*

1

1.2. 3.

2 3 3

3 *f* *mf*

4 *mf*

q=80 5 Медленно *p*

6 *pp* 3 q=110

7 Первоначальный темп *mf*

3 *f*

Вокал

ПЕСНЯ О МАЛЕНЬКОМ ТРУБАЧЕ

Слова С.Крылова

С.ПИКИТИН

инстр. А.Школяр

Темп марша $\text{♩} = 110$

4

1. Кру - гом вой - на, а э-тот ма-лень кий, Надним сме - я-лись все вра
чи: "Ку-да та-кой го-дит-ся ма-лень- кий, Ну раз - ветоль-квуру ба чи..." Ну, а е
му всё ни по- чём: "Что тру-ба-чом, так тру - ба - чом". Ну а е - му всё ни-по
чём: "Что ж, тру - ба - чом, так тру - ба - чом." Как хо - ро - бить.

2 3 3

4. И ветал тру-бач в ды-му и пла-ме-ни, К гу-бам тру-бу сво-ю при
жал. И за тру-бой весь полк из - ра-не ный За-пел "Ин-тер-на-ци-о нал". И полк по
шёл за тру - ба - чом, О - бы - кно-вен - ным тру - ба - чом. И полк по-
шёл за тру - ба - чом, О - бы - кно-вен - ным тру - ба - 5. Сол - дат, сол
дат, нам не по - ло - же но... И что там..вер- но..плачь не плачь... В чу-жом кра
ю, В сте-пи се - ко-шей ной, О - стал - ся ма-лень-кий тру бач...

6 3 7 Первоначальный темп

mf А он,ведь он, всё де-ло в чём, Был на-сто - я - щим тру - ба -
чом! А он,ведь он, всё де-ло в чём, был на-сто - я - щим тру - ба - чом!

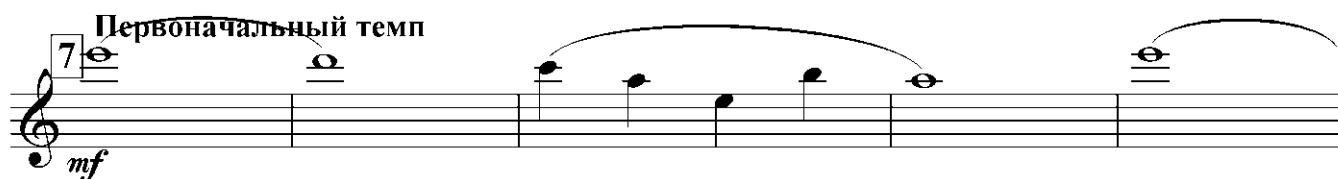
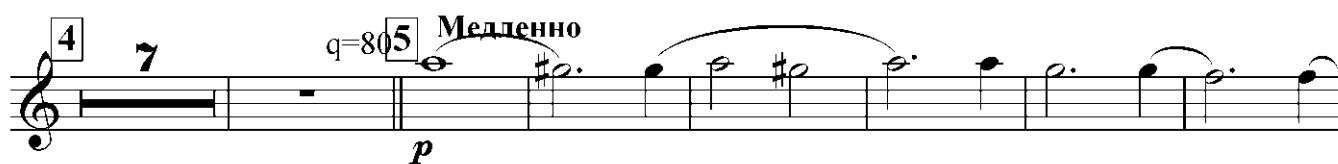
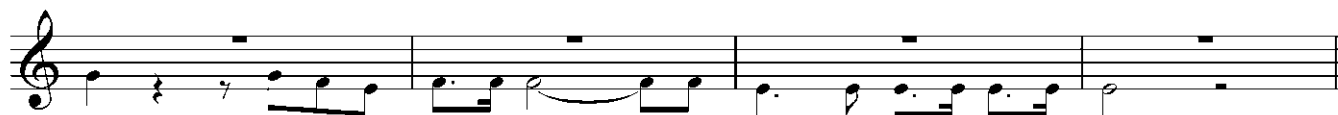
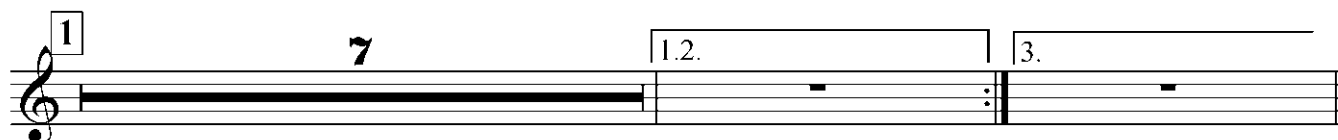
Кларнет В \flat 1

ПЕСНЯ О МАЛЕНЬКОМ ТРУБАЧЕ

Слова С. Крылова

С. НИКИТИН
инстр. А. ШколярТемп марша $\text{♩} = 110$

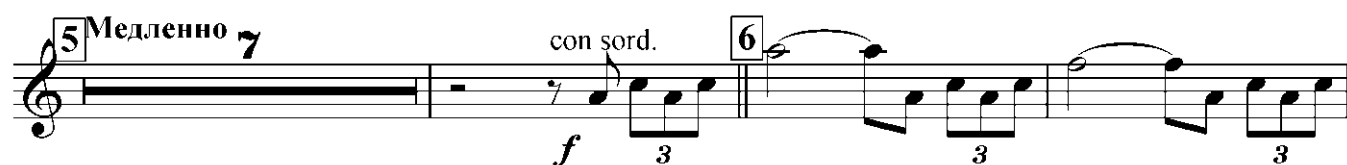
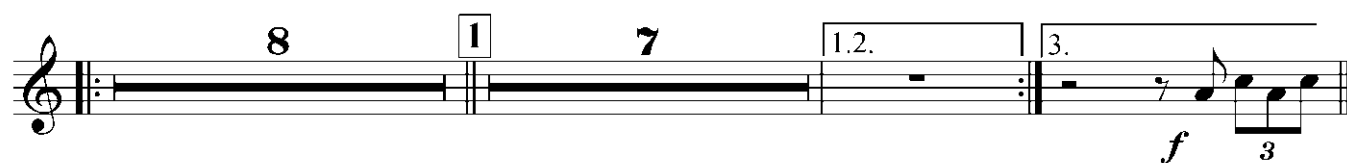
8



Корнет В \flat 1

ПЕСНЯ О МАЛЕНЬКОМ ТРУБАЧЕ

Слова С.Крылова

С.НИКИТИН
инстр. А.ШколярТемп марша $\text{♩} = 110$ 

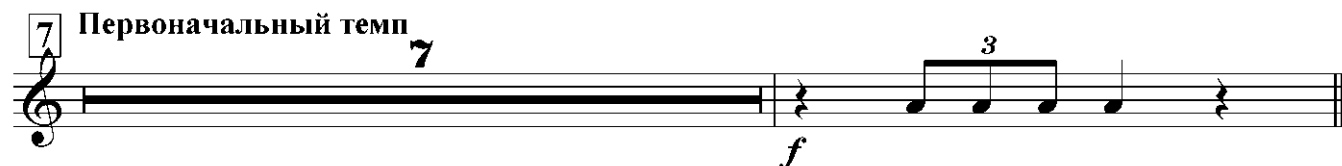
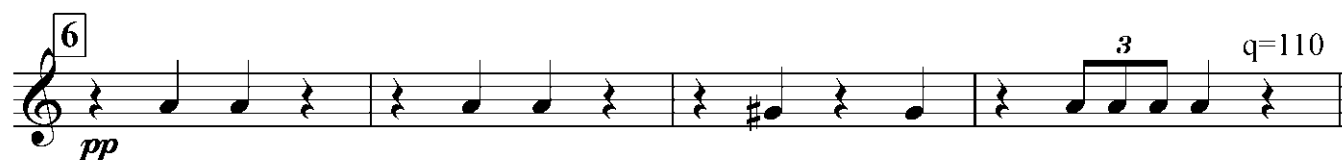
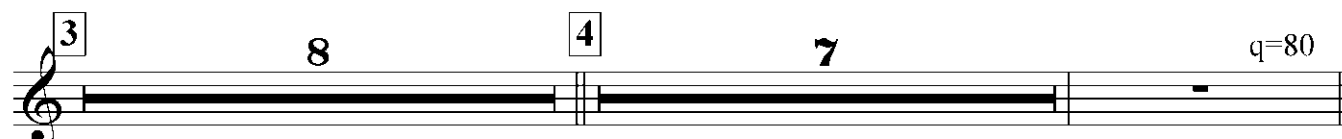
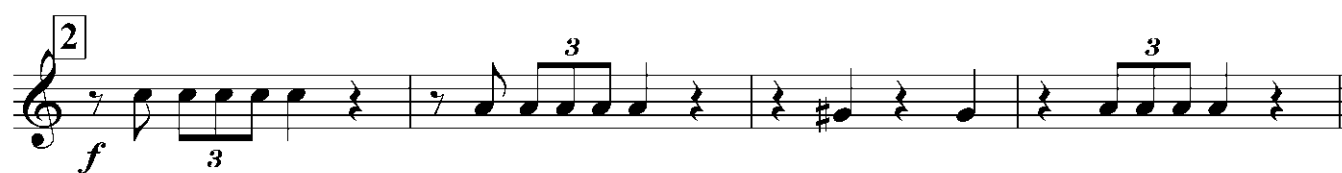
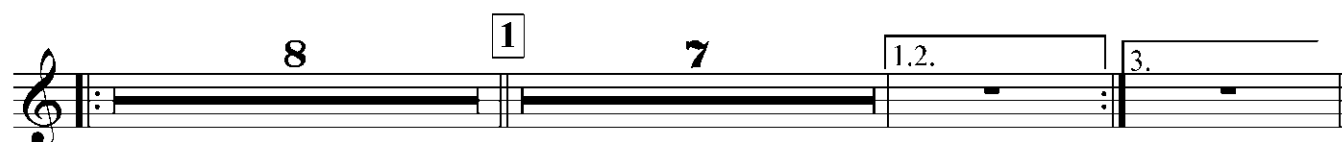
Корнет В \flat 2

ПЕСНЯ О МАЛЕНЬКОМ ТРУБАЧЕ

Слова С.Крылова

С.НИКИТИН

инстр. А.Школяр

Темп марша $\text{♩} = 110$ 

Мал.бар.

ПЕСНЯ О МАЛЕНЬКОМ ТРУБАЧЕ

Слова С.Крылова

С.НИКИТИН

инстр. А.Школяр

Темп марша ♩ = 110

First staff of music, starting with a C-clef and a common time signature. It begins with a forte (*f*) dynamic and includes a first ending bracket.

Second staff of music, continuing the melodic line.

Third staff of music, featuring a first ending bracket labeled '1'.

Fourth staff of music, including first and second ending brackets labeled '1.2.' and '3.'.

Fifth staff of music, marked with a forte (*f*) dynamic and containing triplet markings.

Sixth staff of music, continuing the melodic line.

Seventh staff of music, marked with a mezzo-forte (*mf*) dynamic and containing triplet markings.

Eighth staff of music, continuing the melodic line.

Ninth staff of music, marked with a quarter note tempo of 80 (*q=80*).

Tenth staff of music, marked '5 Медленно' (5 Ad libitum), with measures 8, 6, and 3 indicated.

Eleventh staff of music, marked '7 Первоначальный темп' (7 Original tempo) and mezzo-forte (*mf*).

Twelfth staff of music, concluding with a triplet marking and a forte (*f*) dynamic.

Тенор В 2

ПЕСНЯ О МАЛЕНЬКОМ ТРУБАЧЕ

Слова С.Крылова

С.НИКИТИН

инстр. А.Школяр

Темп марша ♩ = 110

f *mf*
 1
 1.2. 3.
 2. 3. *f*
 3. *mf*
 4. *mf*
 5. *p* *q=80* Медленно
 6. *pp* *q=110*
 7. Первоначальный темп *mf*
f

Trombone

ПЕСНЯ О МАЛЕНЬКОМ ТРУБАЧЕ

Слова С.Крылова

С.НИКИТИН

Темп марша ♩ = 110

инстр. А.Школяр

Musical score for Trombone, titled "ПЕСНЯ О МАЛЕНЬКОМ ТРУБАЧЕ" (Song of the Little Trumpeter) by S. Nikitin, arranged by A. Shchoklar. The score is in bass clef, 5/4 time, and B-flat major. It consists of 11 staves of music with various dynamics and articulations.

Dynamics and markings include: *f*, *mf*, *f*, *pp*, *f*, *pp*, *mf*, *p*, *mf*, *f*.

Tempo markings include: "Темп марша ♩ = 110", "5 Медленно" (5 Ad libitum), and "7 Первоначальный темп" (7 Original tempo).

Performance instructions include: "1", "1.2.", "3.", "2", "3", "3", "3", "4", "q=80", "6", "q=110", "3", "3".

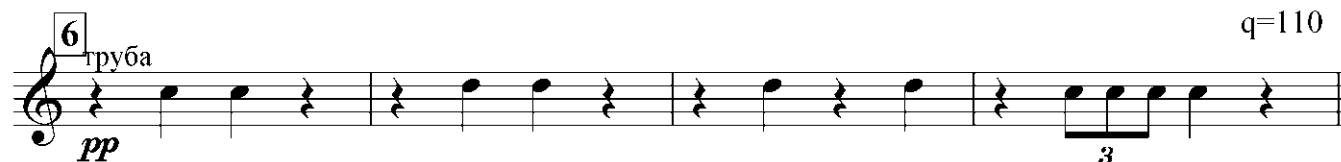
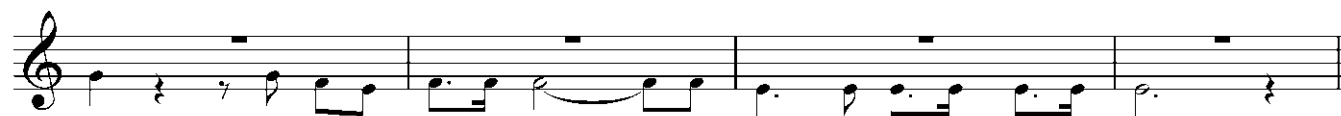
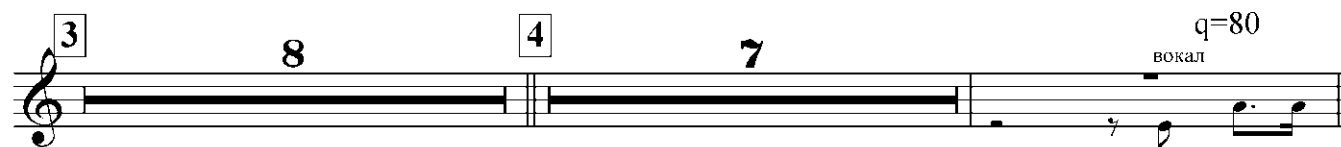
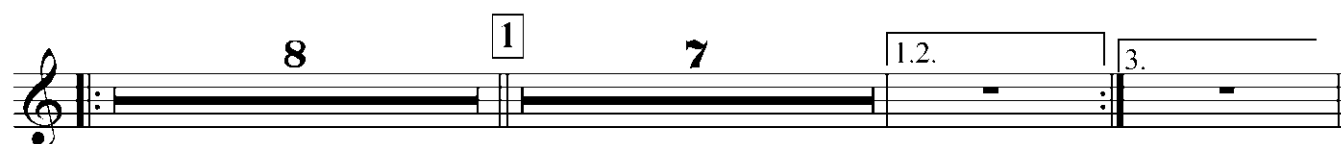
Труба В \flat

ПЕСНЯ О МАЛЕНЬКОМ ТРУБАЧЕ

Слова С.Крылова

С.НИКИТИН

инстр. А.Школяр

Темп марша $\text{♩} = 110$ 

Флейта

ПЕСНЯ О МАЛЕНЬКОМ ТРУБАЧЕ

Слова С.Крылова

С.НИКИТИН

Темп марша ♩ = 110

инстр. А.Школяр

Музыкальный фрагмент 1: Трефовый ключ, два знака бемоля, common time. Начинается с паузы, затем последовательность восьмых и четвертных нот. Динамика *f*. Завершается двойной чертой и знаком повторения, за которым следует целая нота с цифрой 8.

Музыкальный фрагмент 2: Трефовый ключ, два знака бемоля, common time. Целая нота с цифрой 7. Затем скобка первого окончания с пометкой '1.2.' и скобка второго окончания с пометкой '3.'

Музыкальный фрагмент 3: Трефовый ключ, два знака бемоля, common time. Динамика *f*. Триplet восьмых нот, затем еще два triplet-маркировки над восьмыми нотами.

Музыкальный фрагмент 4: Трефовый ключ, два знака бемоля, common time. Целая нота с цифрой 8. Двойная черта, затем целая нота с цифрой 7. Динамика *q=80*.

Музыкальный фрагмент 5: Трефовый ключ, два знака бемоля, common time. Динамика *p*, темп *Медленно*. Последовательность полуночных нот со штрихами.

Музыкальный фрагмент 6: Трефовый ключ, два знака бемоля, common time. Динамика *pp*, темп *q=110*. Последовательность четвертных и восьмых нот, заканчиваясь triplet-маркировкой.

Музыкальный фрагмент 7: Трефовый ключ, два знака бемоля, common time. Динамика *mf*, темп *Первоначальный темп*. Последовательность полуночных нот со штрихами.

Музыкальный фрагмент 8: Трефовый ключ, два знака бемоля, common time. Динамика *f*. Triplet-маркировка над восьмыми нотами, затем четвертные и восьмые ноты, заканчиваясь triplet-маркировкой.