

Флейта

## СОН В ОКОПАХ

ВАЛЬС

соч. М. Владимирова

инстр. А. Школяр

Intrada *con moto*

*p* *mf* *p*

tempo di valse Valse. Cantabile.

4 1 14 1. 2.

2 Leggiero 15 3 *f*

4 14

Fine *f* 5 *espressivo*

6 7 *mf*

Кларнет В $\flat$  1

## СОН В ОКОПАХ

ВАЛЬС

соч. М. Владимирова  
инстр. А. Школяр

*Intrada* *con moto*

*p* *mp*

3

*mf* *p*

tempo di valse

4

1 Valse. Cantabile. 14

1. 2.

Leggiero

2 15 3

*f*

4

*p*

2 Fine

*f*

5 *espressivo*

6

7

*mf*

# СОН В ОКОПАХ

Кларнет В $\flat$  2

ВАЛЬС

соч. М. Владимирова

инстр. А. Школяр

*Intrada* *con moto*

*p* *mf* *mp*

**3**

*mf* *p*

**4** **1** Valse. Cantabile. **14** 1. 2.

**2** *Leggiero* **15** **3**

*f*

**4** *p*

**2** **Fine** *f*

**5** *espressivo*

**6**

**7** *mf*

Альт-саксофон 1

## СОН В ОКОПАХ

соч. М. Владимирова

инстр. А. Школяр

Intrada

ВАЛЬС

*con moto*

tempo di valse Valse. *Cantabile.*

15

## Альт-саксофон 2

## СОН В ОКОПАХ

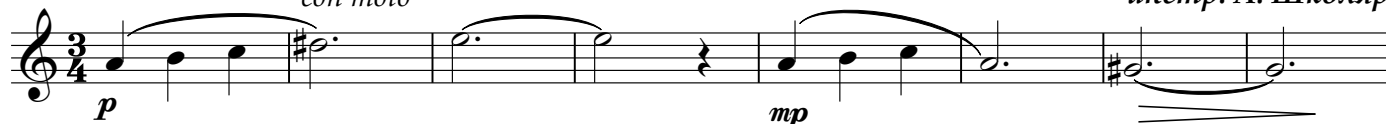
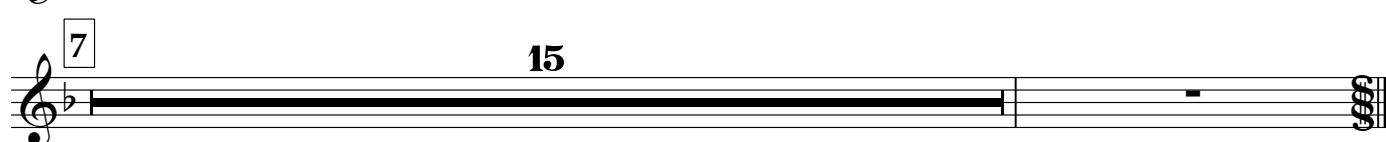
соч. М. Владимирова

инстр. А. Школяр

Intrada

*con moto*

Вальс

tempo di valse Valse. *p* Cantabile.

Труба B $\flat$ 

## СОН В ОКОПАХ

соч. М. Владимирова

инстр. А. Школяр

Intrada

*con moto*

ВАЛЬС

3 5

*mp* *p*

tempo di valse Valse. Cantabile.

4 1 14 1. 2.

2 Leggiero

*mf*

*f*

3

4

14

Fine

5

*espressivo*

*f*

6

7

15

## Малый барабан

## СОН В ОКОПАХ

вальс

соч. М. Владимирова

инстр. А. Школяр

Intrada

*con moto*

16

tempo di valse

Musical notation for the Intrada section, starting with a 3/4 time signature and a 16-measure rest, followed by a melody in 3/4 time with a piano (*p*) dynamic.

1 Valse. Cantabile.

4

Musical notation for the first section of the Valse, starting with a 3/4 time signature and a piano (*p*) dynamic.

Musical notation for the second section of the Valse, featuring a 4-measure rest and first/second endings.

2 Leggiero

4

Musical notation for the second section of the Valse, starting with a 3/4 time signature and a mezzo-forte (*mf*) dynamic.

Musical notation for the third section of the Valse, featuring a 4-measure rest.

3

4

Musical notation for the third section of the Valse, starting with a 3/4 time signature and a forte (*f*) dynamic.

Musical notation for the fourth section of the Valse, featuring a 4-measure rest and a 4-measure rest.

4

4

8

12

Musical notation for the fourth section of the Valse, starting with a 3/4 time signature and a piano (*p*) dynamic.

Fine

5 *espressivo*

4

Musical notation for the fifth section of the Valse, starting with a 3/4 time signature and a mezzo-forte (*mf*) dynamic.

Musical notation for the sixth section of the Valse, featuring a 4-measure rest and an 8-measure rest.

6

4

Musical notation for the sixth section of the Valse, starting with a 3/4 time signature.

Musical notation for the seventh section of the Valse, featuring a 4-measure rest.

7

15

Musical notation for the seventh section of the Valse, ending with a 15-measure rest and a double bar line.

## Тарелки Большой барабан

## СОН В ОКОПАХ

ВАЛЬС

соч. М. Владимирова

инстр. А. Школяр

Intrada

*con moto*

16

tempo di valse

16 *p*

1 Valse. Cantabile.

4 8 12 *p*

2 Leggiero

1. 2. 4 *mf*

4 8

3

4 8 12 *f*

4

4 *p*

4 8

Fine

5 *espressivo*

4 8 *mf*

4

6

4 8 12

7

15



Корнет В $\flat$  1

## СОН В ОКОПАХ

ВАЛЬС

соч. М. Владимирова

инстр. А. Школяр

Intrada  
Кл.1

*p* *con moto* *mp* *p*

корнет

tempo di valse  
4

1 Valse. Cantabile. 14

1. 2.

2 Leggiero  
*mf*

3 *f*

4 14 Fine

5 *espressivo*  
*f*

6

7 Кл.

Корнет В $\flat$  2

## СОН В ОКОПАХ

ВАЛЬС

соч. М. Владимирова

инстр. А. Школяр

Intrada *con moto* Кл.2 корнет 5

*p* *mp* *p*

tempo di valse Valse. Cantabile.

4 1 14 1. 2.

2 *Leggiero* *mf*

*f*

3

4 14 *Fine* 5 *espressivo* *f*

6

7 15

АЛТ E♭ 1

## СОН В ОКОПАХ

ВАЛЬС

соч. М. Владимирова

инстр. А. Школяр

Intrada

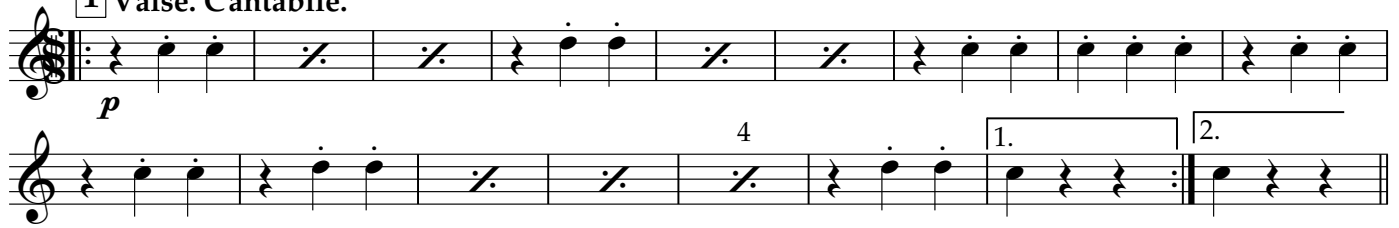
*con moto*

16

tempo di valse



1 Valse. Cantabile.



2 Leggiero



3



4



Fine

5 *espressivo*

6



7



АЛТ E $\flat$  2

## СОН В ОКОПАХ

ВАЛЬС

соч. М. Владимирова

инстр. А. Школяр

Intrada

*con moto*

16

tempo di valse



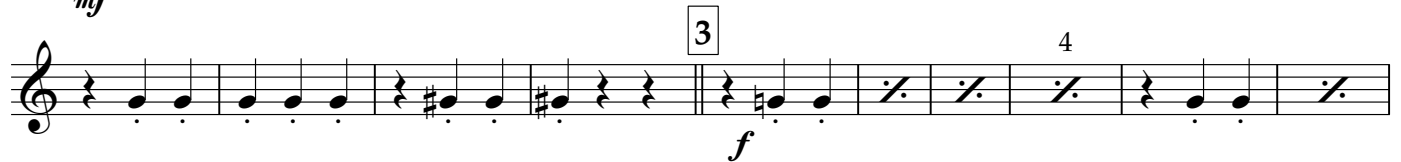
1 Valse. Cantabile.

4



2 Leggiero

4



4

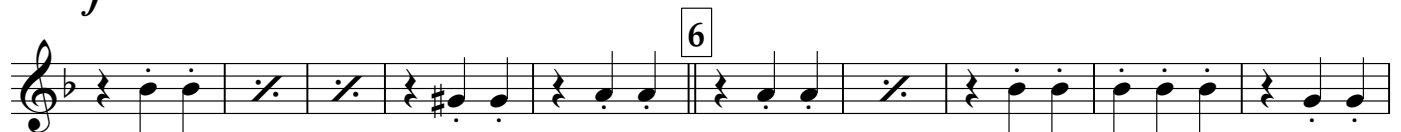
4

4



5 espressivo

4



7



Тенор 1

## СОН В ОКОПАХ

соч. М. Владимирова

ВАЛЬС

инстр. А. Школяр

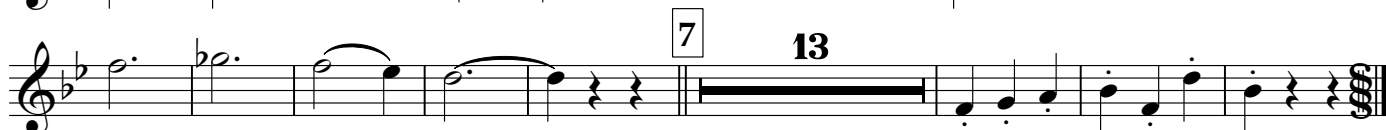
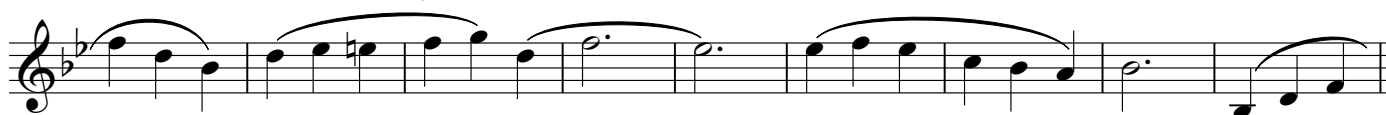
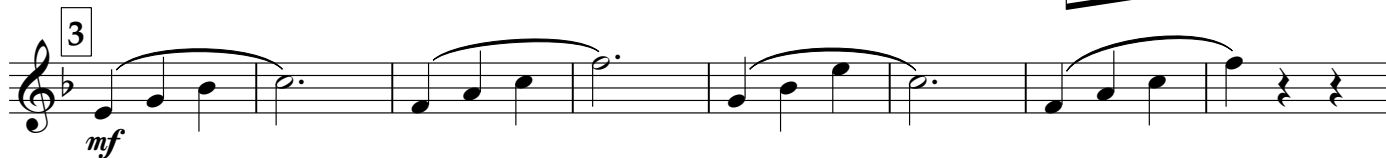
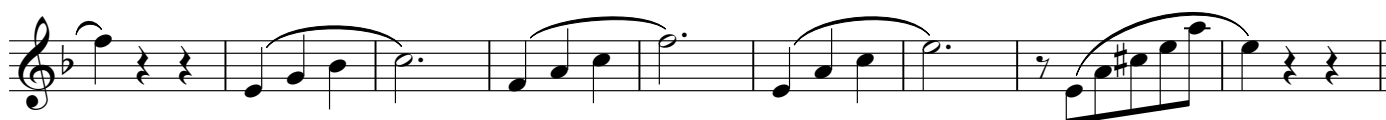
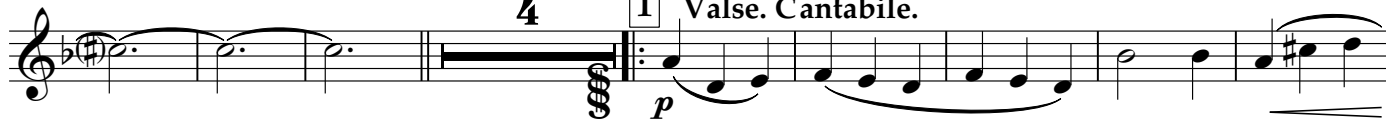
Intrada

*con moto**tempo di valse*

4

1

Valse. Cantabile.



Тенор 2

## СОН В ОКОПАХ

ВАЛЬС

соч. М. Владимирова

инстр. А. Школяр

Intrada

*con moto*

tempo di valse

16

1 Valse. Cantabile. *p*

2 Leggiero *mf*

3 *f*

4 *p*

5 *espressivo* *f*

6

7

Fine

Баритон

## СОН В ОКОПАХ

вальс

соч. М. Владимирова

инстр. А. Школяр

Intrada

*con moto*

3  
mp 2  
p

tempo di valse

1 Valse. Cantabile.

4 1  
p 1. 2.

2 Leggiero

mf

3

12

4

p

Fine

5 *espressivo*

f

6

7

13

# СОН В ОКОПАХ

Бас 1

ВАЛЬС

соч. М. Владимирова

Intrada

*con moto*

tempo di valse

инстр. А. Школяр

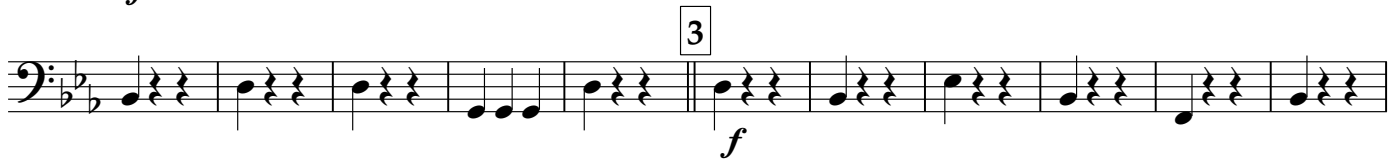
16



1 Valse. Cantabile.



2 Leggiero

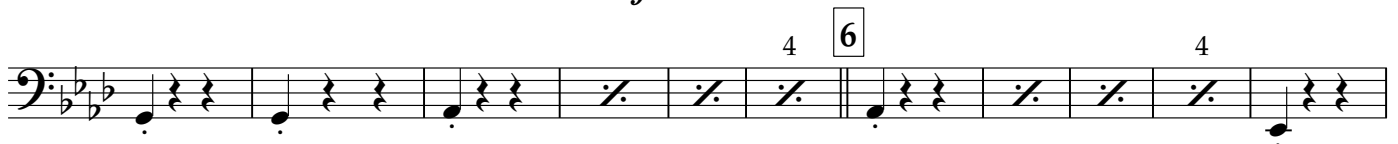


4

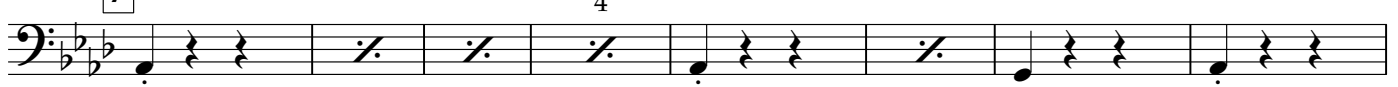


Fine

5 espressivo



7





# СОН В ОКОПАХ

Бас 2

Intrada

*con moto*

ВАЛЬС

соч. М. Владимирова

инстр. А. Школяр

16

tempo di valse

1 Valse. Cantabile.

2 Leggiero

3

4

Fine

5 *espressivo*

4

4

4

6

4

7

4

4