

Flute

ГОЛУБАЯ НОЧЬ НАД ПОРТ-АРТУРОМ

Вальс

И. ШАТРОВ.

инстр. В. Воробьева

обр. А. Школяр

$\text{♩} = 180$ **4** играть за 2 разом **2**

mf

1. **конец** 2. $\text{♩} = 210$ 1. *f*

$\text{♩} = 180$ 2. *p*

$\text{♩} = 210$ *f*

3. *f*

2. *f*

1. *f*

2.

Clarinet in B \flat 1

ГОЛУБАЯ НОЧЬ НАД ПОРТ-АРТУРОМ

Вальс

И. ШАТРОВ.

инстр. В. Воробьёва

обр. А. Школяр

$\text{♩} = 180$ **4** играть за 2 разом **2**

mf

1. **2** **конец** 2. $\text{♩} = 210$ 1.

f

1. 2.

p

f

3. *mf*

f *mf*

1. 2.

f

Clarinet in B \flat 2

ГОЛУБАЯ НОЧЬ НАД ПОРТ-АРТУРОМ

Вальс

И. ШАТРОВ.
инстр. В. Воробьёва
обр. А. Школяр

$\text{♩} = 180$
4

13

1. **2** **конец** 2.

$\text{♩} = 210$
f

1

2

1. 2.

2. $\text{♩} = 180$
p

$\text{♩} = 210$
f

3

mf **f**

mf

1. 2.

f

Alto Saxophone 1

ГОЛУБАЯ НОЧЬ НАД ПОРТ-АРТУРОМ

Вальс

И. ШАТРОВ.
инстр. В. Воробьева
обр. А. Школяр

$\text{♩} = 180$

4 7

mf

1. конец 2. $\text{♩} = 210$

f

1

1. 2.

$\text{♩} = 180$

p

$\text{♩} = 210$

3

f *mf* *f* *f*

1. 2.

mf

Alto Saxophone 2

ГОЛУБАЯ НОЧЬ НАД ПОРТ-АРТУРОМ

Вальс

И. ШАТРОВ.
инстр. В. Воробьёва
обр. А. Школяр

$\text{♩} = 180$

4

7

mf

1. **конец** 2. $\text{♩} = 210$

f

1

1. 2.

2. $\text{♩} = 180$

p

$\text{♩} = 210$

3

f *mf* *f* *f*

1. 2.

mf

Tenor Saxophone

ГОЛУБАЯ НОЧЬ НАД ПОРТ-АРТУРОМ

Вальс

И. ШАТРОВ.
инстр. В. Воробьева
обр. А. Школяр

$\text{♩} = 180$

4

Var.

mf

сакс.

mf

1. **конец** | 2. $\text{♩} = 210$ **1**

f

1. | 2. $\text{♩} = 180$ **2**

p

$\text{♩} = 210$ **3**

f *mf* *f*

f *mf*

1. | 2.

Trumpet in B \flat

ГОЛУБАЯ НОЧЬ НАД ПОРТ-АРТУРОМ

Вальс

И. ШАТРОВ.
инстр. В. Воробьёва
обр. А. Школяр

$\text{♩} = 180$

4 13

1. 2. **конец** $\text{♩} = 210$ 1

f

1. 2.

2. $\text{♩} = 180$ *p*

$\text{♩} = 210$ *f*

3. 3. *f*

2.

1. 2.

f

Percussion

ГОЛУБАЯ НОЧЬ НАД ПОРТ-АРТУРОМ

Вальс

И. ШАТРОВ.
инстр. В. Воробьева
обр. А. Школяр

♩ = 180



Marching Bass Drum

ГОЛУБАЯ НОЧЬ НАД ПОРТ-АРТУРОМ

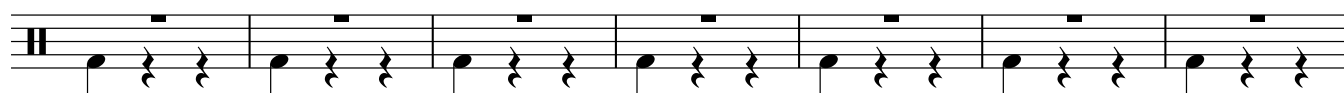
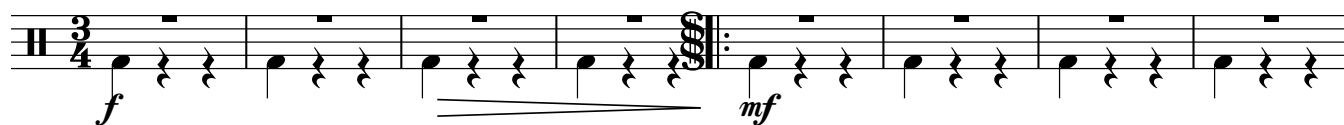
Вальс

И. ШАТРОВ.

инстр. В. Воробьева

обр. А. Школяр

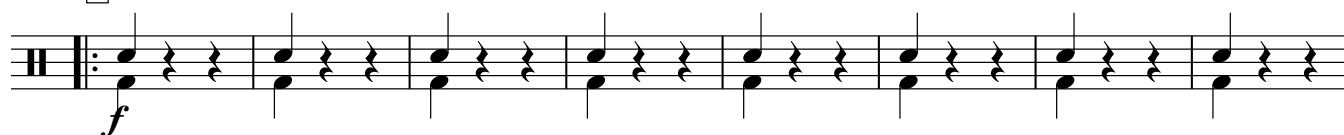
♩ = 180



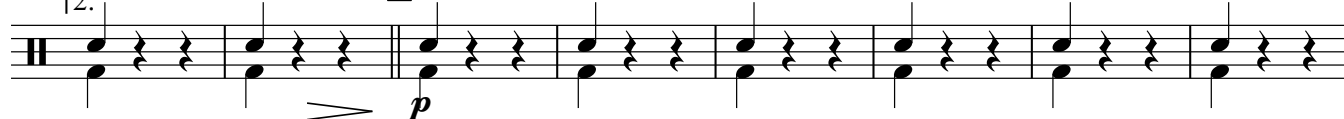
1. конец 2. ♩ = 210



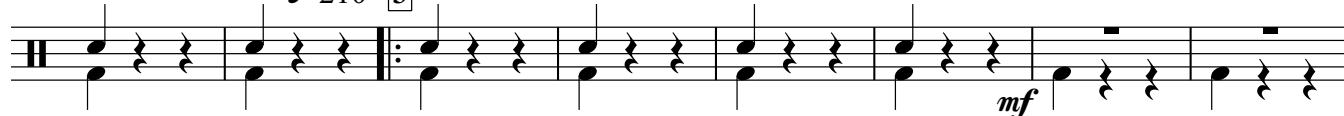
1



2. 2. ♩ = 180



♩ = 210 3



Cornet in B \flat 1

ГОЛУБАЯ НОЧЬ НАД ПОРТ-АРТУРОМ

Вальс

И. ШАТРОВ.
инстр. В. Воробьева
обр. А. Школяр

$\text{♩} = 180$

4 13

1. **конец**
2

2. $\text{♩} = 210$ 1

f

1. 2.

2. $\text{♩} = 180$

p

$\text{♩} = 210$

f

3

f

2

1. 2.

f

Cornet in B \flat 2

ГОЛУБАЯ НОЧЬ НАД ПОРТ-АРТУРОМ

Вальс

И. ШАТРОВ.
инстр. В. Воробьева
обр. А. Школяр

$\text{♩} = 180$

4 13

1. **конец** 2. $\text{♩} = 210$ 1

f

1. 2.

2. $\text{♩} = 180$ *p*

$\text{♩} = 210$

3. *f* 3. *f*

2

1. 2. 2.

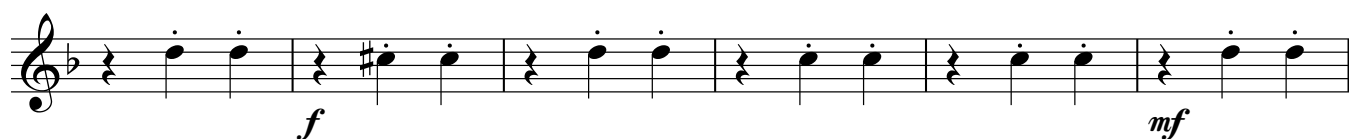
Horn in E \flat 1

ГОЛУБАЯ НОЧЬ НАД ПОРТ-АРТУРОМ

Вальс

И. ШАТРОВ.
инстр. В. Воробьева
обр. А. Школяр

♩ = 180



Horn in E \flat 2

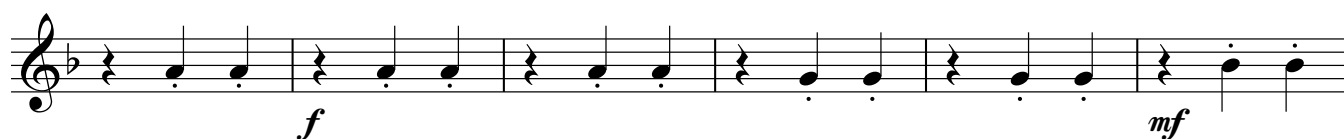
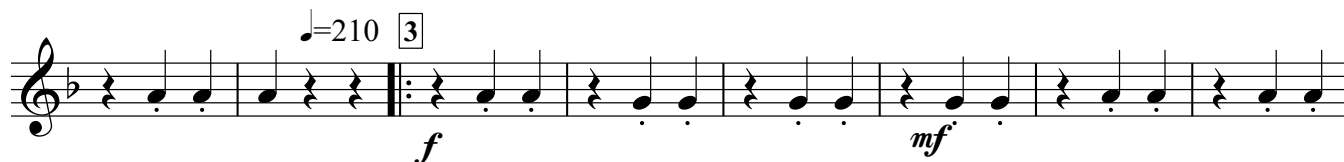
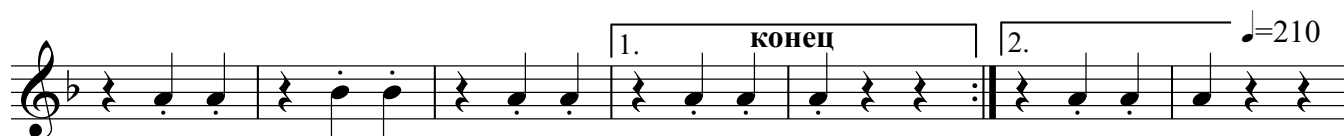
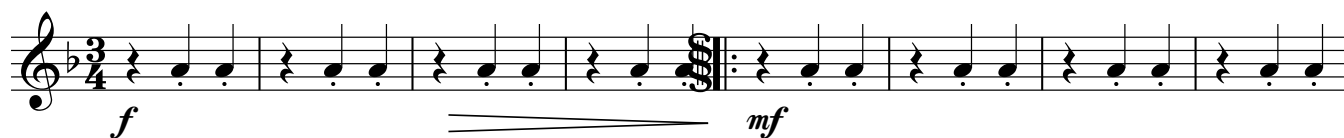
ГОЛУБАЯ НОЧЬ НАД ПОРТ-АРТУРОМ

Вальс

И. ШАТРОВ.

инстр. В. Воробьёва

обр. А. Школяр

 $\text{♩} = 180$ 

Euphonium 1

ГОЛУБАЯ НОЧЬ НАД ПОРТ-АРТУРОМ

Вальс

И. ШАТРОВ.
инстр. В. Воробьева
обр. А. Школяр

$\text{♩} = 180$

4

mf

1. **конец** | 2. $\text{♩} = 210$ **1**

f

1. | 2. $\text{♩} = 180$ **2**

p

$\text{♩} = 210$ **3**

f *mf* *f*

mf

1. | 2.

Euphonium 2

ГОЛУБАЯ НОЧЬ НАД ПОРТ-АРТУРОМ

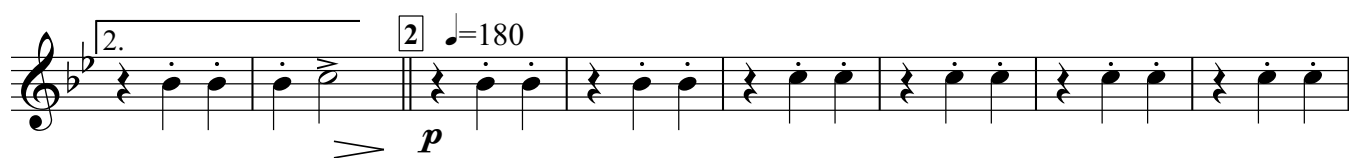
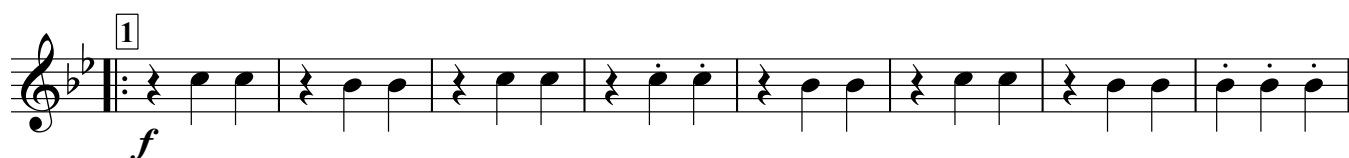
Вальс

И. ШАТРОВ.

инстр. В. Воробьёва

обр. А. Школяр

♩ = 180



Baritone

ГОЛУБАЯ НОЧЬ НАД ПОРТ-АРТУРОМ

Вальс

И. ШАТРОВ.
инстр. В. Воробьева
обр. А. Школяр

$\text{♩} = 180$

4

mf

1. **конец** | 2. $\text{♩} = 210$ **1**

f

1. | 2. $\text{♩} = 180$ **2**

p

$\text{♩} = 210$ **3**

f *mf* *f*

mf

1. | 2.

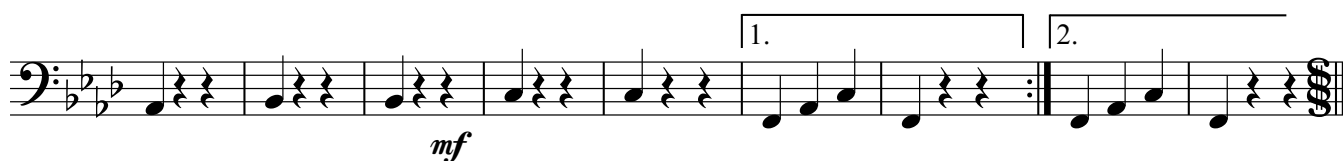
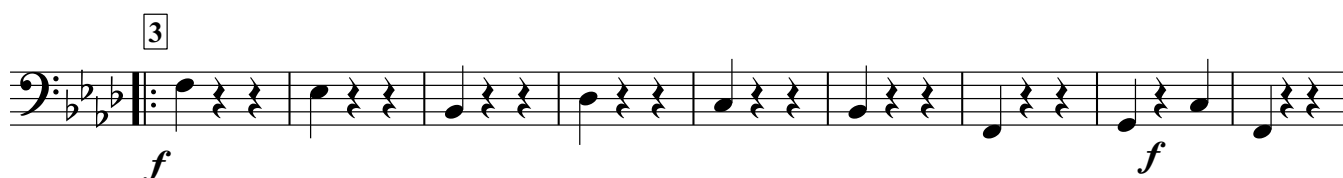
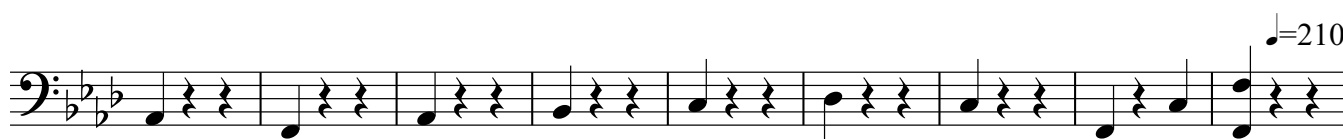
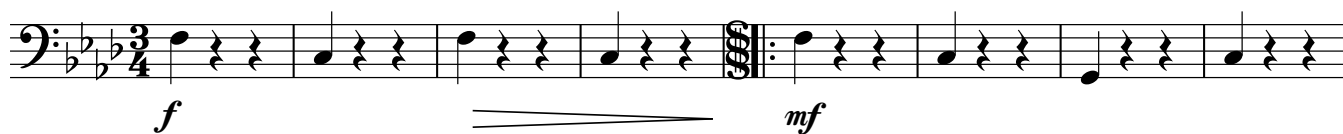
Bass in C 1

ГОЛУБАЯ НОЧЬ НАД ПОРТ-АРТУРОМ

Вальс

И. ШАТРОВ.
инстр. В. Воробьёва
обр. А. Школяр

♩ = 180



Bass in C 2

ГОЛУБАЯ НОЧЬ НАД ПОРТ-АРТУРОМ**Вальс**

И. ШАТРОВ.

инстр. В. Воробьева

обр. А. Школяр

♩ = 180

