

## ТЕМНЫЙ ЛЕС

Флейта

## старинный вальс

Обраб. В.ВОРОБЬЕВА

Musical score for Flute, titled "ТЕМНЫЙ ЛЕС" (Dark Forest) and "старинный вальс" (Old Waltz), arranged by V. Vorobiev. The score consists of 12 numbered measures.

Measure 1: Tempo  $\text{♩} = 100$ , dynamics *pp*.

Measure 2: Tempo  $\text{♩} = 190$ , dynamics *mp*.

Measure 3: Tempo  $\text{♩} = 190$ , dynamics *mp*.

Measure 4: Tempo  $\text{♩} = 210$ , dynamics *mf*.

Measure 5: Tempo  $\text{♩} = 190$ , dynamics *mf*.

Measure 6: Tempo  $\text{♩} = 190$ , dynamics *f*.

Measure 7: Tempo  $\text{♩} = 190$ , dynamics *p*.

Measure 8: Tempo  $\text{♩} = 190$ , dynamics *p*.

Measure 9: Tempo  $\text{♩} = 190$ , dynamics *mp*.

Measure 10: Tempo  $\text{♩} = 190$ , dynamics *pp*.

Measure 11: Tempo  $\text{♩} = 190$ , dynamics *mp*.

Measure 12: Tempo  $\text{♩} = 190$ , dynamics *mf* and *sf*.

# ТЕМНЫЙ ЛЕС

## старинный вальс

Кларнет Б I

Обраб. В.ВОРОБЬЕВА

♩=100

9

♩=190

*mp*

2

♩=190

*pp*

1

1. 2.

♩=210

2

*mf*

3

1. 2.

♩=190

4

*mf*

5

6

*f*

7

*p*

8

1. 2.

*p*

9

*mp*

10

*pp*

11

*mp*

12

*mf* *sf*

## ТЕМНЫЙ ЛЕС

Кларнет Б II

## старинный вальс

Обраб. В.ВОРОБЬЕВА

♩=100      ♩=190      ♩=190

16      3

1

1. 2. ♩=210 2

*mf*

3

1.

*mf*

2. ♩=190 4

5

6

*f*

7

*p*

8

1. 2.

*p*

9

*mp*

10

*pp*

11

*mp*

12

*mf*      *sf*

# ТЕМНЫЙ ЛЕС

## старинный вальс

Валторна Ф I

Обраб. В.ВОРОБЬЕВА

$\text{♩} = 100$

*pp*

$\text{♩} = 190$   $\text{♩} = 190$

*mp* *p*

1

1. 2.  $\text{♩} = 210$  2

*mf*

3

1.

2.  $\text{♩} = 190$  4

*p*

5

6 7

*f* *p*

8

1.

2. 9

*mp*

10

*pp*

1. 2.

11

*mp*

12

*mf* *sf*

# ТЕМНЫЙ ЛЕС

## старинный вальс

Валторна Ф II

Обраб. В.ВОРОБЬЕВА

♩=100

*pp*

♩=190

*mp*

1

♩=190

*p*

1. 2. ♩=210 2

*mf*

3

1.

2. ♩=190 4

*p*

5

6 7

*f*

*p*

8

1.

2. 9

*mp*

10

*pp*

1. 2.

11

*mp*

12

*mf*

*sf*

# ТЕМНЫЙ ЛЕС

## старинный вальс

Труба Б

Обраб. В.ВОРОБЬЕВА

♩=100

9

*pp*

♩=190

2

♩=190

8

1

5

1. 2

2. 2

♩=210

*mf*

3

1. 4

2. 8

*mf*

5

8

6

*f*

*p*

7

8

1. 1.

2. 2.

*p*

9

*mp*

10

1. 1.

2. 2.

*pp*

11

*mp*

12

*mf*

*sf*

Тромбон

# ТЕМНЫЙ ЛЕС

## старинный вальс

Обраб. В.ВОРОБЬЕВА

♩=100

pp

♩=190

♩=190

mp p

1

1. 2. mf

3

2. 4. p

5

6 7 p f

8

9 10 mp pp

11 12 mp mf sf

Малый барабан

# ТЕМНЫЙ ЛЕС

## старинный вальс

Обраб. В.ВОРОБЬЕВА

♩=100 **15** *p* *mp* *p* ♩=190 ♩=190 ♩=210

1. 2. ♩=210

2. *mf*

3. 1. 2. ♩=190

4. *p*

5.

6. *f* 7. *p*

8. 1.

2. 9. *mp*

10. 1. 2. *pp*

11. *mp*

12. *mf* *sf*



Тарелки

# ТЕМНЫЙ ЛЕС

## старинный вальс

Обраб. В. ВОРОБЬЕВА

♩=100      15      ♩=190      ♩=190      8

1. 5      2. 2      3. 2102      3      mf

4. 8      5. 8      6. 6      1. 2      2. 2      ♩=190

7. 8      8. 6      f      1. 2      2. 2

9. 9

10. mp      1. 2      2. 2      sf

pp      11. 2      mf      sf

12. 2      mf      sf



# ТЕМНЫЙ ЛЕС

## старинный вальс

Корнет Б I

Обраб. В.ВОРОБЬЕВА

♩=100

9

*pp*

♩=190

*mp*

2

♩=190

8

1

5

1. 2

2.

♩=210

2

*mf*

3

1. 190

2.

4

8

*mf*

5

8

6

*f*

*p*

7

8

1.

2.

*p*

9

*mp*

10

1.

2.

*pp*

11

*mp*

12

*mf*

*sf*

# ТЕМНЫЙ ЛЕС

Корнет Б II

## старинный вальс

Обраб. В.ВОРОБЬЕВА

Musical score for Cornet B II, titled "ТЕМНЫЙ ЛЕС" (Dark Forest) - "старинный вальс" (Old Waltz), arranged by V. Vorobiev. The score is in 3/4 time, key of B-flat major, and consists of 12 measures.

The score includes various musical notations such as rests, notes, slurs, and dynamic markings. The tempo markings are  $\text{♩}=100$ ,  $\text{♩}=190$ , and  $\text{♩}=210$ . The dynamic markings include *mf*, *f*, *p*, *mp*, and *sf*.

The score is divided into sections by measure numbers 1 through 12. Section 1 (measures 1-5) is marked  $\text{♩}=100$ . Section 2 (measures 6-8) is marked  $\text{♩}=190$ . Section 3 (measures 9-12) is marked  $\text{♩}=210$ .

The score features several first and second endings, indicated by "1." and "2." above the staff. The piece concludes with a double bar line and a repeat sign.

# ТЕМНЫЙ ЛЕС

## старинный вальс

Валторна Эс I

Обраб. В.ВОРОБЬЕВА

$\text{♩} = 100$

*pp*

$\text{♩} = 190$

*mp*

*p*

1

1. 2.  $\text{♩} = 210$

*mf*

3

1.

2.  $\text{♩} = 190$

*p*

5

6

*f*

7

*p*

8

1.

2.

9

*mp*

10

*pp*

1. 2.

11

*mp*

12

*mf*

*sf*

# ТЕМНЫЙ ЛЕС

## старинный вальс

Валторна Эс II

Обраб. В.ВОРОБЬЕВА

♩=100

*pp*

♩=190

*mp*

1

*p*

♩=210

2

*mf*

3

1.

2.

♩=190

4

*p*

5

6

7

*f*

*p*

8

1.

2.

9

*mp*

10

*pp*

1.

2.

11

*mp*

12

*mf*

*sf*

# ТЕМНЫЙ ЛЕС

## старинный вальс

Тенор Б I

Обраб. В.ВОРОБЬЕВА

Musical score for Tenor B I, "Dark Forest" (старинный вальс) by V. Vorobiev. The score consists of 12 numbered measures. It features a key signature of three flats (B-flat major/D minor) and a 3/4 time signature. The tempo is marked with quarter notes and values: 100, 190, 210, and 190. Dynamics include *pp*, *mp*, *p*, *mf*, *f*, and *sf*. The score includes various musical notations such as slurs, ties, and repeat signs with first and second endings.

# ТЕМНЫЙ ЛЕС

## старинный вальс

Тенор Б II

Обраб. В.ВОРОБЬЕВА

♩=100

*pp*

♩=190

*mp*

1

*p*

1. 2. ♩=210 2

*mf*

3

1.

2. ♩=190 4

*p*

5

6

7

*f*

*p*

8

1.

2. 9

*mp*

*pp*

10

1. 2.

*mp*

11

*mf*

12

*mf*

*sf*



# ТЕМНЫЙ ЛЕС

## старинный вальс

Баритон Б

Обраб. В.ВОРОБЬЕВА

♩=100

*pp*

♩=190

*mp* *p*

♩=190

1

1. 2. ♩=210 2

*p* *mf*

3

1. 2. ♩=190

*p*

4

5

6 *f* 7 *p*

8

1. 2. *p* *mp*

9

10 1. 2. *mp* *p*

11 *mp*

12 *mf* *sf*

# ТЕМНЫЙ ЛЕС

## старинный вальс

Бас Эс I

Обраб. В.ВОРОБЬЕВА

♩=100



♩=190

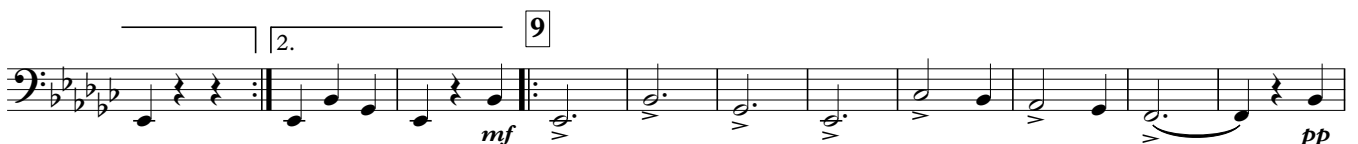
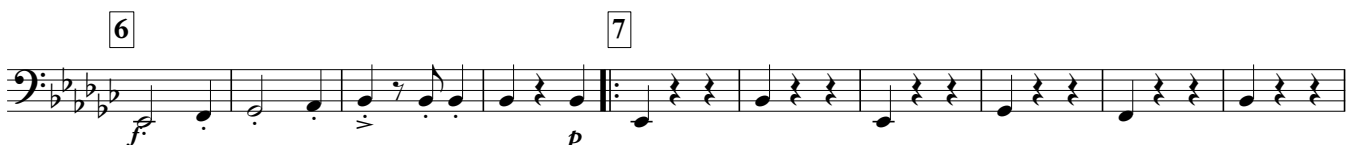
♩=190



1. 2. ♩=210 2



2. ♩=190 4



# ТЕМНЫЙ ЛЕС

## старинный вальс

Бас Б II

Обраб. В.ВОРОБЬЕВА

♩=100

*pp*

♩=190

*mp*

*p*

1

1. 2. ♩=210 2

*mf*

3

1.

2. ♩=190 4

*p*

5

6

7

*f*

8

1.

2. 9

*mf*

*mp*

10

1. 2.

*mp*

11

12

*mf*

*sf*